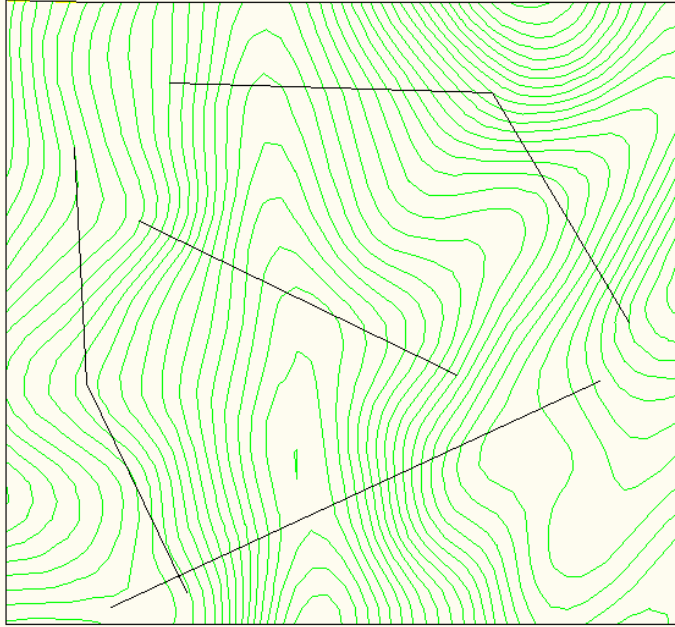


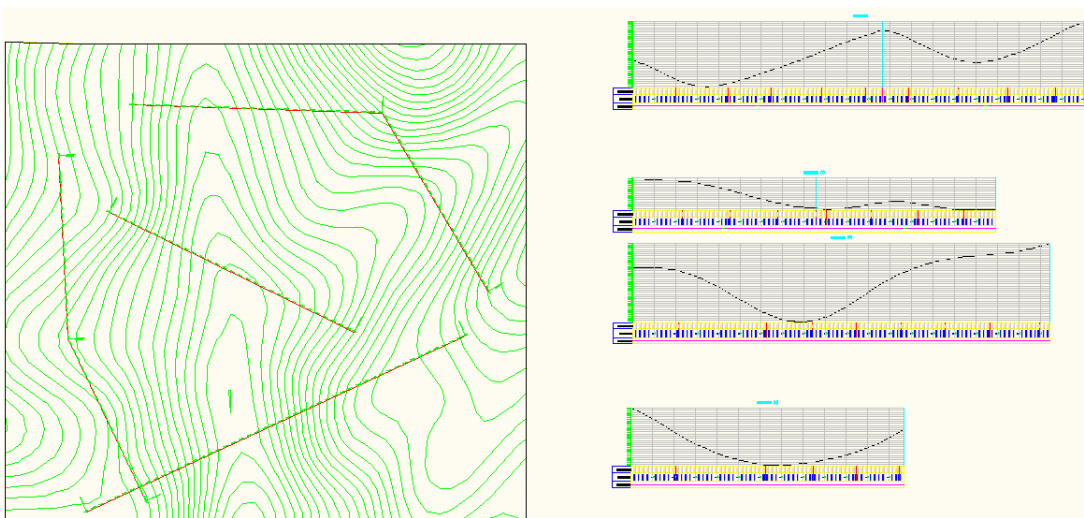
地质曲面程序帮助说明

将压缩包中的所有文件放到 D:\watertools\ 文件夹中，以保证程序能正常运行。

生成地形曲面之后，在曲面上用 **PLINE** 绘制多个地质剖面的基线（注意先后顺序），如下图所示。

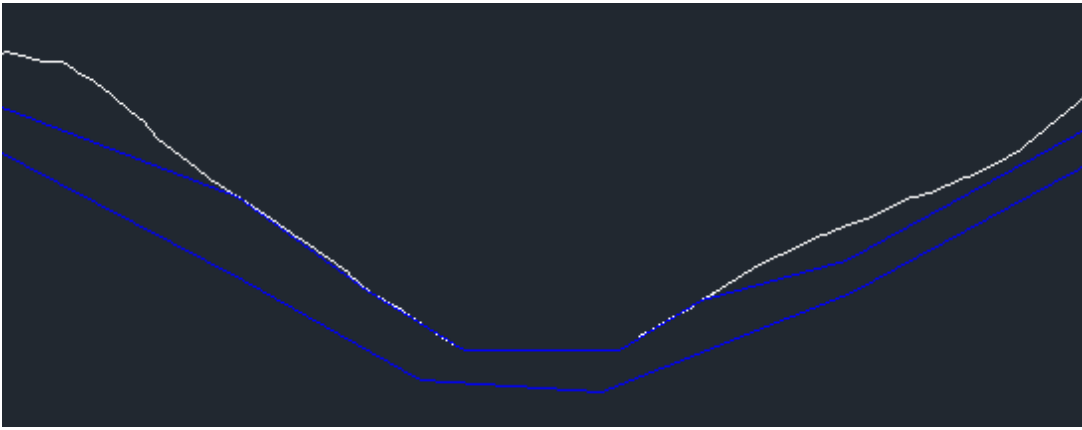


键入命令 step1 执行 第 1 步_生成纵断面。如下图所示。



绘制的纵断面图的顺序对应的是之前绘制地质剖面基线的顺序！

在纵断面中用 **PLINE** 绘制地质曲线，请统一各断面绘制的先后顺序（请保持每个地质曲面线的连续性，如果实际中该地质层有断开，那就在断开的部分与地形线重合）。如下图所示。



键入 step2 执行 第 2 步_添加地质纵断面线。便会自动将之前绘制的地质曲线添加到纵断面图中去。最后键入 step3 执行 第 3 步_生成地质曲面。输入要生成的地质层数（不包括原地表层）和曲面精度值，程序会自动根据添加的地质曲线，生成地质曲面。效果见下图。

