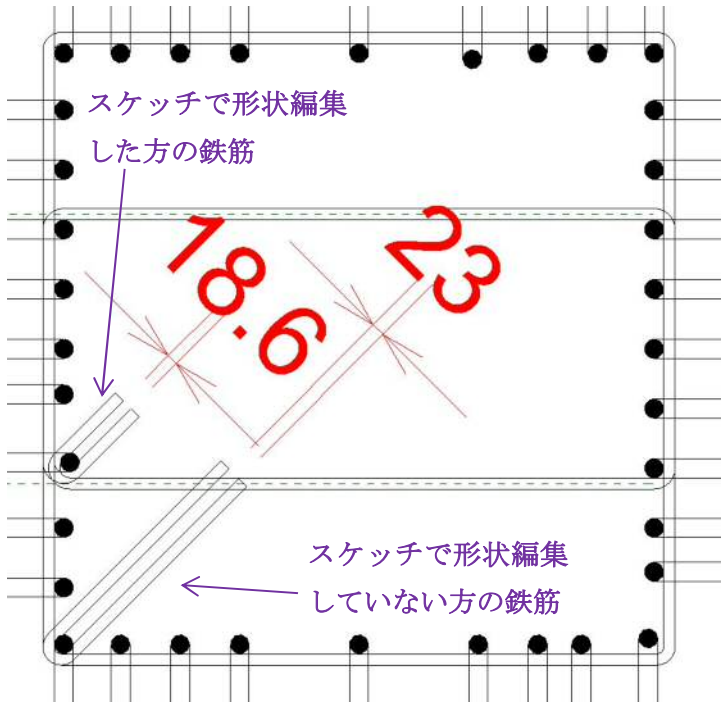


傾いている
 こちら側の端部は1本表示で反対側は2本表示

傾むいていない
 両端とも2本表示

同じ鉄筋で鉄筋形状08で配置
 表示スタイルは詳細
 茶色は配置したままでスケッチで大きさを変更していない
 青は、配置後にスケッチで大きさを
 変更した



スケッチで形状編集
 した方の鉄筋

スケッチで形状編集
 していない方の鉄筋

18.6
 23

