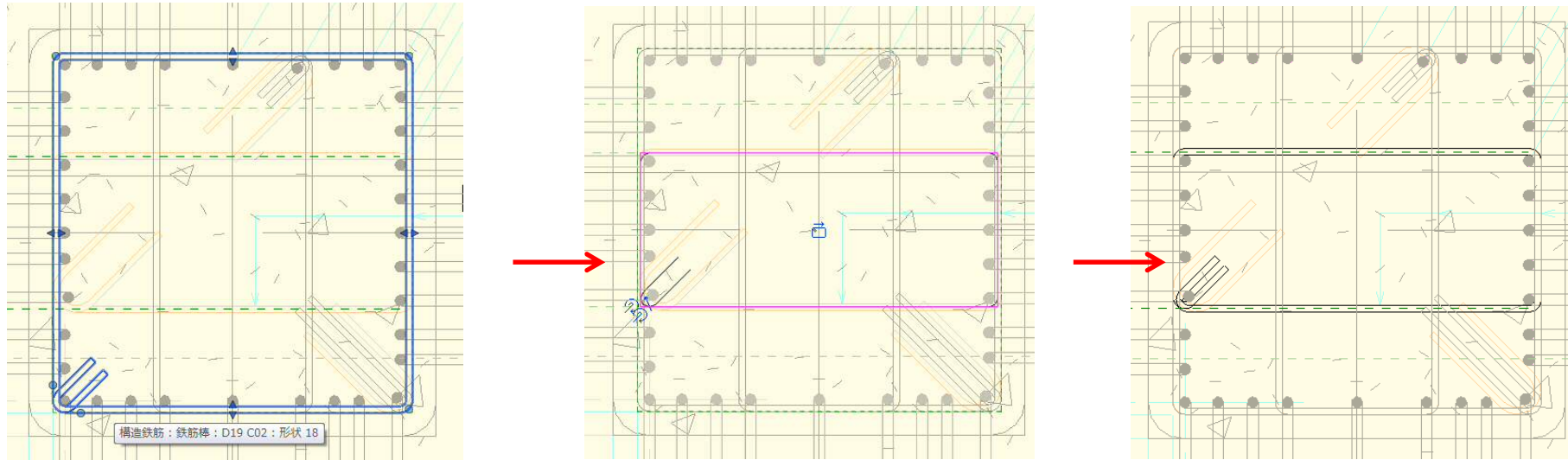


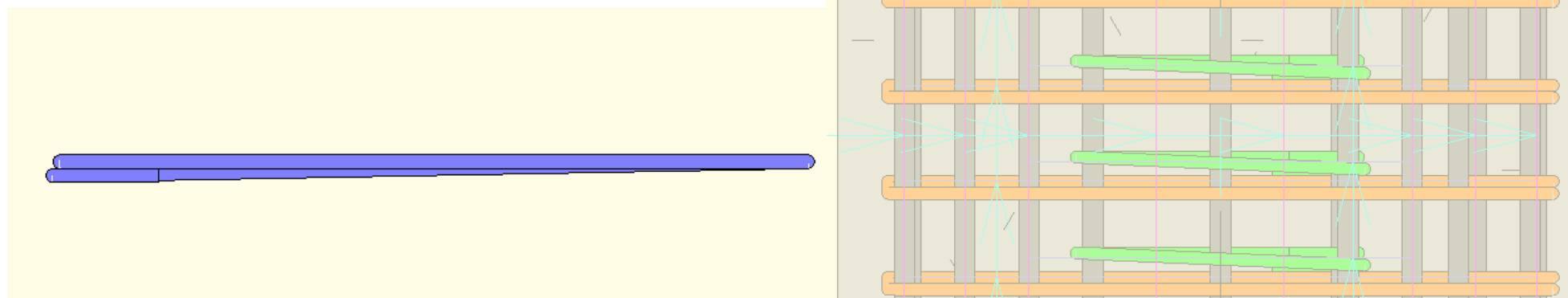
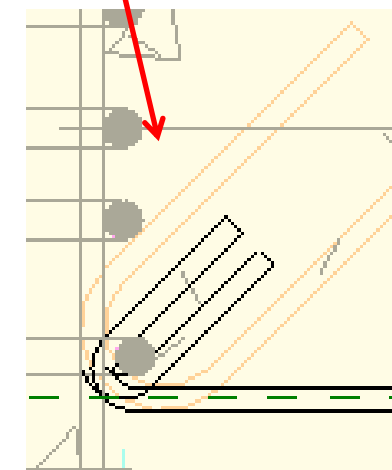
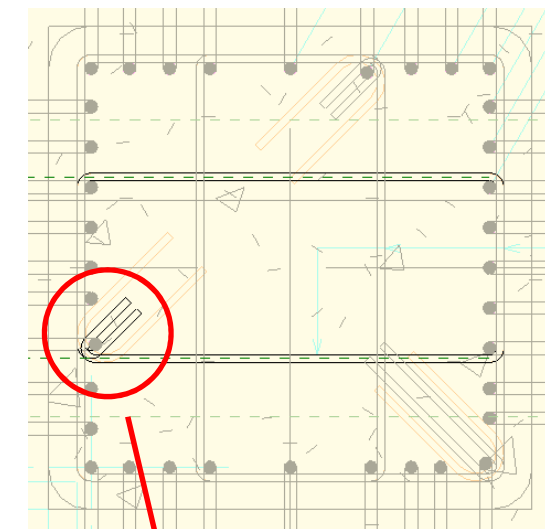
1. フープ筋の大きさをスケッチ編集で変更すると、フープ筋が傾いてしまう



スケッチ編集でスケッチを鉄筋の大きさに編集

鉄筋のスケッチ完了

2. 鉄筋のフックの間隔が狭くなる



立面図で見ると鉄筋が傾いているとか形状がおかしくなっている