

CERRAMIENTO INTERIOR

CER06

Tabique de yeso laminado de estructura simple de esp.: 85 mm

Canalón perimetral de hormigón realizado "in situ"

Lámina impermeabilizante de EPDM

Cámara de aire de esp.: 100 mm

Montante de acero galvanizado de esp.: 70 mm colocado cada 400 mm y aislamiento depolistireno extruido de esp.: 70 mm

Placa de yeso hidrófugo de esp.: 15 mm

CUBIERTA

CUB01

Cubierta transitable ventilada de piedra de San Vicente

Módulo de polipropileno reciclado tipo caviti

Hormigón de formación de pendientes aligerado con arlita

Lámina impermeabilizante doble de EPDM

Lámina geotextil filtrante de poliéster

antipunzonamiento de den.: 120 g/m²

Aislamiento de poliestireno extruido machiebrado de esp.: 60 mm

Lámina geotextil filtrante de poliéster

antipunzonamiento de den.: 120 g/m²

Baldosa de piedra de San Vicente (900x300x30 mm) colocada a matajunta y adherida mediante mortero cola

Albardilla de acero de esp.: 15 mm

Faldón de acero de esp.: 6 mm anclado mediante soldadura a albardilla de acero

Faldón perimetral de acero de esp.: 6 mm anclado mediante

mediante medios mecánicos a antepecho de hormigón

Punto de anclaje de acero anclado

mediante medios mecánicos a antepecho de hormigón

ENVOLVENTE EXTERIOR

ENV01

Fachada colgada ventilada de cerámica de esp.: 360 mm

Tabique interior de ladrillo macizo cara vista (270x150x50 mm) adherido con mortero y armadura

Perfil de acero L (150x150x15 mm)

anclado longitudinalmente mediante

medios mecánicos a canto de forjado de hormigón

Cámara ventilada de esp.: 15 mm

Aislamiento de poliuretano proyectado de esp.: 45 mm

Tabique exterior de ladrillo macizo cara vista (270x150x50 mm) adherido con mortero y armadura y sustentado sobre planchas de acero de esp.: 6 mm, colocadas cada 90 mm y ancladas

mediante soldadura a perfil de acero L

ENV03

Medianera apoyada de bloque de hormigón de esp.: 300 mm

Placa de yeso laminado de esp.: 15 mm

Montante de acero galvanizado de esp.: 70 mm colocado cada 400 mm y aislamiento de lana mineral de esp.: 70 mm

Cámara ventilada de esp.: 65 mm

Bloque de hormigón liso cara vista (400x200x150 mm) adherido con mortero y armadura

ENV04

Medianera apoyada de bloque de hormigón de esp.: 300 mm

Ladrillo macizo cara vista (270x150x50 mm) adherido con mortero y armadura

Bloque de hormigón liso cara vista (400x200x150 mm) adherido con mortero y armadura

FALSO TECHO

FTE02

Falso techo exterior registrable de polycarbonato

Plancha de polycarbonato (4250x600x15 mm) sujeta mediante perfil de aluminio oculto y anclada

mediante medios mecánicos a forjado de hormigón

PAVIMENTO

PAV01

Pavimento interior de terrazo

Lámina de polietileno antipunto de esp.: 3 mm

Mortero autonivelante de regularización de pavimento de esp.: 30 mm

Baldosa de terrazo (400x400x32 mm) colocada a matajunta y adherida mediante mortero cola

PAV02

Pavimento interior de terrazo

Banda perimetral de poliestireno extruido de esp.: 30 mm

Lámina impermeabilizante doble de EPDM

Lámina geotextil filtrante de poliéster

antipunzonamiento de den.: 120 g/m²

Aislamiento de poliestireno extruido machiebrado de esp.: 45 mm

Lámina geotextil filtrante de poliéster

antipunzonamiento de den.: 120 g/m²

Mortero autonivelante de regularización de pavimento de esp.: 30 mm

Baldosa de terrazo (400x400x32 mm) colocada a matajunta y adherida mediante mortero cola

PAV03

Pavimento interior de piedra de San Vicente

Lámina de polietileno antipunto de esp.: 3 mm

Mortero autonivelante de regularización de pavimento de esp.: 30 mm

Baldosa de terrazo (900x900x30 mm) colocada a matajunta y adherida mediante mortero cola

PAV04

Pavimento interior de mortero de terrazo

Lámina de polietileno antipunto de esp.: 3 mm

Mortero autonivelante de regularización de pavimento de esp.: 30 mm

Baldosa de terrazo (900x900x30 mm) colocada a matajunta y adherida mediante mortero cola

PAV05

Pavimento interior de mortero de terrazo

Lámina de polietileno antipunto de esp.: 3 mm

Mortero autonivelante de regularización de pavimento de esp.: 30 mm

Baldosa de terrazo (900x900x30 mm) colocada a matajunta y adherida mediante mortero cola

PAV06

Pavimento interior de mortero de terrazo

Lámina de polietileno antipunto de esp.: 3 mm

Mortero autonivelante de regularización de pavimento de esp.: 30 mm

Baldosa de terrazo (900x900x30 mm) colocada a matajunta y adherida mediante mortero cola

PAV07

Pavimento interior de mortero de terrazo

Lámina de polietileno antipunto de esp.: 3 mm

Mortero autonivelante de regularización de pavimento de esp.: 30 mm

Baldosa de terrazo (900x900x30 mm) colocada a matajunta y adherida mediante mortero cola

PAV08

Pavimento interior de mortero de terrazo

Lámina de polietileno antipunto de esp.: 3 mm

Mortero autonivelante de regularización de pavimento de esp.: 30 mm

Baldosa de terrazo (900x900x30 mm) colocada a matajunta y adherida mediante mortero cola

PAV09

Pavimento interior de mortero de terrazo

Lámina de polietileno antipunto de esp.: 3 mm

Mortero autonivelante de regularización de pavimento de esp.: 30 mm

Baldosa de terrazo (900x900x30 mm) colocada a matajunta y adherida mediante mortero cola

PAV10

Pavimento interior de mortero de terrazo

Lámina de polietileno antipunto de esp.: 3 mm

Mortero autonivelante de regularización de pavimento de esp.: 30 mm

Baldosa de terrazo (900x900x30 mm) colocada a matajunta y adherida mediante mortero cola

PAV11

Pavimento interior de mortero de terrazo

Lámina de polietileno antipunto de esp.: 3 mm

Mortero autonivelante de regularización de pavimento de esp.: 30 mm

Baldosa de terrazo (900x900x30 mm) colocada a matajunta y adherida mediante mortero cola

PAV12

Pavimento interior de mortero de terrazo

Lámina de polietileno antipunto de esp.: 3 mm

Mortero autonivelante de regularización de pavimento de esp.: 30 mm

Baldosa de terrazo (900x900x30 mm) colocada a matajunta y adherida mediante mortero cola

PAV13

Pavimento interior de mortero de terrazo

Lámina de polietileno antipunto de esp.: 3 mm

Mortero autonivelante de regularización de pavimento de esp.: 30 mm

Baldosa de terrazo (900x900x30 mm) colocada a matajunta y adherida mediante mortero cola

ARCHIVO EXTERNO

PAV14

Pavimento exterior de mortero de terrazo

Lámina de polietileno antipunto de esp.: 3 mm

Mortero autonivelante de regularización de pavimento de esp.: 30 mm

Baldosa de terrazo (900x900x30 mm) colocada a matajunta y adherida mediante mortero cola

PAV15

Pavimento exterior de mortero de terrazo

Lámina de polietileno antipunto de esp.: 3 mm

Mortero autonivelante de regularización de pavimento de esp.: 30 mm

Baldosa de terrazo (900x900x30 mm) colocada a matajunta y adherida mediante mortero cola

PAV16

Pavimento exterior de mortero de terrazo

Lámina de polietileno antipunto de esp.: 3 mm

Mortero autonivelante de regularización de pavimento de esp.: 30 mm

Baldosa de terrazo (900x900x30 mm) colocada a matajunta y adherida mediante mortero cola

PAV17

Pavimento exterior de mortero de terrazo

Lámina de polietileno antipunto de esp.: 3 mm

Mortero autonivelante de regularización de pavimento de esp.: 30 mm

Baldosa de terrazo (900x900x30 mm) colocada a matajunta y adherida mediante mortero cola

PAV18

Pavimento exterior de mortero de terrazo

Lámina de polietileno antipunto de esp.: 3 mm

Mortero autonivelante de regularización de pavimento de esp.: 30 mm

Baldosa de terrazo (900x900x30 mm) colocada a matajunta y adherida mediante mortero cola

PAV19

Pavimento exterior de mortero de terrazo

Lámina de polietileno antipunto de esp.: 3 mm

Mortero autonivelante de regularización de pavimento de esp.: 30 mm

Baldosa de terrazo (900x900x30 mm) colocada a matajunta y adherida mediante mortero cola

PAV20

Pavimento exterior de mortero de terrazo

Lámina de polietileno antipunto de esp.: 3 mm

Mortero autonivelante de regularización de pavimento de esp.: 30 mm

Baldosa de terrazo (900x900x30 mm) colocada a matajunta y adherida mediante mortero cola

PAV21

Pavimento exterior de mortero de terrazo

Lámina de polietileno antipunto de esp.: 3 mm

Mortero autonivelante de regularización de pavimento de esp.: 30 mm

Baldosa de terrazo (900x900x30 mm) colocada a matajunta y adherida mediante mortero cola

PAV22

Pavimento exterior de mortero de terrazo

Lámina de polietileno antipunto de esp.: 3 mm

Mortero autonivelante de regularización de pavimento de esp.: 30 mm

Baldosa de terrazo (900x900x30 mm) colocada a matajunta y adherida mediante mortero cola

PAV23

Pavimento exterior de mortero de terrazo

Lámina de polietileno antipunto de esp.: 3 mm

Mortero autonivelante de regularización de pavimento de esp.: 30 mm

Baldosa de terrazo (900x900x30 mm) colocada a matajunta y adherida mediante mortero cola

PAV24

Pavimento exterior de mortero de terrazo

Lámina de polietileno antipunto de esp.: 3 mm

Mortero autonivelante de regularización de pavimento de esp.: 30 mm

Baldosa de terrazo (900x900x30 mm) colocada a matajunta y adherida mediante mortero cola

PAV25

Pavimento exterior de mortero de terrazo

Lámina de polietileno antipunto de esp.: 3 mm

Mortero autonivelante de regularización de pavimento de esp.: 30 mm

Baldosa de terrazo (900x900x30 mm) colocada a matajunta y adherida mediante mortero cola

PAV26

Pavimento exterior de mortero de terrazo

Lámina de polietileno antipunto de esp.: 3 mm

Mortero autonivelante de regularización de pavimento de esp.: 30 mm

Baldosa de terrazo (900x900x30 mm) colocada a matajunta y adherida mediante mortero cola

PAV27

Pavimento exterior de mortero de terrazo

Lámina de polietileno antipunto de esp.: 3 mm

Mortero autonivelante de regularización de pavimento de esp.: 30 mm

Baldosa de terrazo (900x900x30 mm) colocada a matajunta y adherida mediante mortero cola

PAV28

Pavimento exterior de mortero de terrazo

Lámina de polietileno antipunto de esp.: 3 mm

Mortero autonivelante de regularización de pavimento de esp.: 30 mm

Baldosa de terrazo (900x900x30 mm) colocada a matajunta y adherida mediante mortero cola

PAV29

Pavimento exterior de mortero de terrazo

Lámina de polietileno antipunto de esp.: 3 mm

Mortero autonivelante de regularización de pavimento de esp.: 30 mm

Baldosa de terrazo (900x900x30 mm) colocada a matajunta y adherida mediante mortero cola

PAV30

Pavimento exterior de mortero de terrazo

Lámina de polietileno antipunto de esp.: 3 mm

Mortero autonivelante de regularización de pavimento de esp.: 30 mm

Baldosa de terrazo (900x900x30 mm) colocada a matajunta y adherida mediante mortero cola

PAV31

Pavimento exterior de mortero de terrazo

Lámina de polietileno antipunto de esp.: 3 mm

Mortero autonivelante de regularización de pavimento de esp.: 30 mm

Baldosa de terrazo (900x900x30 mm) colocada a matajunta y adherida mediante mortero cola

PAV32

Pavimento exterior de mortero de terrazo

Lámina de polietileno antipunto de esp.: 3 mm

Mortero autonivelante de regularización de pavimento de esp.: 30 mm

Baldosa de terrazo (900x900x30 mm) colocada a matajunta y adherida mediante mortero cola

PAV33

Pavimento exterior de mortero de terrazo

Lámina de polietileno antipunto de esp.: 3 mm

Mortero autonivelante de regularización de pavimento de esp.: 30 mm

Baldosa de terrazo (900x900x30 mm) colocada a matajunta y adherida mediante mortero cola

PAV34

Pavimento exterior de mortero de terrazo

Lámina de polietileno antipunto de esp.: 3 mm

Mortero autonivelante de regularización de pavimento de esp.: 30 mm

Baldosa de terrazo (900x900x30 mm) colocada a matajunta y adherida mediante mortero cola

PAV35

Pavimento exterior de mortero de terrazo

Lámina de polietileno antipunto de esp.: 3 mm

Mortero autonivelante de regularización de pavimento de esp.: 30 mm

Baldosa de terrazo (900x900x30 mm) colocada a matajunta y adherida mediante mortero cola

PAV36

Pavimento exterior de mortero de terrazo

Lámina de polietileno antipunto de esp.: 3 mm

Mortero autonivelante de regularización de pavimento de esp.: 30 mm

Baldosa de terrazo (900x900x30 mm) colocada a matajunta y adherida mediante mortero cola

PAV37

Pavimento exterior de mortero de terrazo

Lámina de polietileno antipunto de esp.: 3 mm

Mortero autonivelante de regularización de pavimento de esp.: 30 mm

Baldosa de terrazo (900x900x30 mm) colocada a matajunta y adherida mediante mortero cola

PAV38

Pavimento exterior de mortero de terrazo

Lámina de polietileno antipunto de esp.: 3 mm

Mortero autonivelante de regularización de pavimento de esp.: 30 mm

Baldosa de terrazo (900x900x30 mm) colocada a matajunta y adherida mediante mortero cola

PAV39

Pavimento exterior de mortero de terrazo

Lámina de polietileno antipunto de esp.: 3 mm

Mortero autonivelante de regularización de pavimento de esp.: 30 mm

Baldosa de terrazo (900x900x30 mm) colocada a matajunta y adherida mediante mortero cola

PAV40

Pavimento exterior de mortero de terrazo

Lámina de polietileno antipunto de esp.: 3 mm

Mortero autonivelante de regularización de pavimento de esp.: 30 mm

Baldosa de terrazo (900x900x30 mm) colocada a matajunta y adherida mediante mortero cola

PAV41

Pavimento exterior de mortero de terrazo

Lámina de polietileno antipunto de esp.: 3 mm

Mortero autonivelante de regularización de pavimento de esp.: 30 mm

Baldosa de terrazo (900x900x30 mm) colocada a matajunta y adherida mediante mortero cola

PAV42

Pavimento exterior de mortero de terrazo

Lámina de polietileno antipunto de esp.: 3 mm

Mortero autonivelante de regularización de pavimento de esp.: 30 mm

Baldosa de terrazo (900x900x30 mm) colocada a matajunta y adherida mediante mortero cola

PAV43

Pavimento exterior de mortero de terrazo

Lámina de polietileno antipunto de esp.: 3 mm

Mortero autonivelante de regularización de pavimento de esp.: 30 mm

Baldosa de terrazo (900x900x30 mm) colocada a matajunta y adherida mediante mortero cola

PAV44

Pavimento exterior de mortero de terrazo

Lámina de polietileno antipunto de esp.: 3 mm

Mortero autonivelante de regularización de pavimento de esp.: 30 mm

Baldosa de terrazo (900x900x30 mm) colocada a matajunta y adherida mediante mortero cola

PAV45

Pavimento exterior de mortero de terrazo

Lámina de polietileno antipunto de esp.: 3 mm

Mortero autonivelante de regularización de pavimento de esp.: 30 mm

Baldosa de terrazo (900x900x30 mm) colocada a matajunta y adherida mediante mortero cola

PAV46

Pavimento exterior de mortero de terrazo

Lámina de polietileno antipunto de esp.: 3 mm

Mortero autonivelante de regularización de pavimento de esp.: 30 mm

Baldosa de terrazo (900x900x30 mm) colocada a matajunta y adherida mediante mortero cola

PAV47

Pavimento exterior de mortero de terrazo

Lámina de polietileno antipunto de esp.: 3 mm

Mortero autonivelante de regularización de pavimento de esp.: 30 mm

Baldosa de terrazo (900x900x30 mm) colocada a matajunta y adherida mediante mortero cola

PAV48

Pavimento exterior de mortero de terrazo

Lámina de polietileno antipunto de esp.: 3 mm

Mortero autonivelante de regularización de pavimento de esp.: 30 mm

Baldosa de terrazo (900x900x30 mm) colocada a matajunta y adherida mediante mortero cola

PAV49

Pavimento exterior de mortero de terrazo

Lámina de polietileno antipunto de esp.: 3 mm

Mortero autonivelante de regularización de pavimento de esp.: 30 mm

Baldosa de terrazo (900x900x30 mm) colocada a matajunta y adherida mediante mortero cola

PAV50

Pavimento exterior de mortero de terrazo

Lámina de polietileno antipunto de esp.: 3 mm

Mortero autonivelante de regularización de pavimento de esp.: 30 mm

Baldosa de terrazo (900x900x30 mm) colocada a matajunta y adherida mediante mortero cola

PAV51

Pavimento exterior de mortero de terrazo

Lámina de polietileno antipunto de esp.: 3 mm

Mortero autonivelante de regularización de pavimento de esp.: 30 mm

Baldosa de terrazo (900x900x30 mm) colocada a matajunta y adherida mediante mortero cola

PAV52

Pavimento exterior de mortero de terrazo

Lámina de polietileno antipunto de esp.: 3 mm

Mortero autonivelante de regularización de pavimento de esp.: 30 mm

Baldosa de terrazo (900x900x30 mm) colocada a matajunta y adherida mediante mortero cola

PAV53

Pavimento exterior de mortero de terrazo

Lámina de polietileno antipunto de esp.: 3 mm

Mortero autonivelante de regularización de pavimento de esp.: 30 mm

Baldosa de terrazo (900x900x30 mm) colocada a matajunta y adherida mediante mortero cola

PAV54

Pavimento exterior de mortero de terrazo

Lámina de polietileno antipunto de esp.: 3 mm

Mortero autonivelante de regularización de pavimento de esp.: 30 mm

Baldosa de terrazo (900x900x30 mm) colocada a matajunta y adherida mediante mortero cola

PAV55

Pavimento exterior de mortero de terrazo

Lámina de polietileno antipunto de esp.: 3 mm

Mortero autonivelante de regularización de pavimento de esp.: 30 mm

Baldosa de terrazo (900x900x30 mm) colocada a matajunta y adherida mediante mortero cola

PAV56

Pavimento exterior de mortero de terrazo

Lámina de polietileno antipunto de esp.: 3 mm

Mortero autonivelante de regularización de pavimento de esp.: 30 mm

Baldosa de terrazo (900x900x30 mm) colocada a matajunta y adherida mediante mortero cola

PAV57

Pavimento exterior de mortero de terrazo

Lámina de polietileno antipunto de esp.: 3 mm

Mortero autonivelante de regularización de pavimento de esp.: 30 mm

Baldosa de terrazo (900x900x30 mm) colocada a matajunta y adherida mediante mortero cola

PAV58

Pavimento exterior de mortero de terrazo

Lámina de polietileno antipunto de esp.: 3 mm

Mortero autonivelante de regularización de pavimento de esp.: 30 mm

Baldosa de terrazo (900x900x30 mm) colocada a matajunta y adherida mediante mortero cola

PAV59

Pavimento exterior de mortero de terrazo

Lámina de polietileno antipunto de esp.: 3 mm

Mortero autonivelante de regularización de pavimento de esp.: 30 mm

Baldosa de terrazo (900x900x30 mm) colocada a matajunta y adherida mediante mortero cola

PAV60

Pavimento exterior de mortero de terrazo

Lámina de polietileno antipunto de esp.: 3 mm

Mortero autonivelante de regularización de pavimento de esp.: 30 mm

Baldosa de terrazo (900x900x30 mm) colocada a matajunta y adherida mediante mortero cola

PAV61

Pavimento exterior de mortero de terrazo

Lámina de polietileno antipunto de esp.: 3 mm

Mortero autonivelante de regularización de pavimento de esp.: 30 mm

Baldosa de terrazo (900x900x30 mm) colocada a matajunta y adherida mediante mortero cola

PAV62

Pavimento exterior de mortero de terrazo

Lámina de polietileno antipunto de esp.: 3 mm

Mortero autonivelante de regularización de pavimento de esp.: 30 mm

Baldosa de terrazo (900x900x30 mm) colocada a matajunta y adherida mediante mortero cola

PAV63

Pavimento exterior de mortero de terrazo

Lámina de polietileno antipunto de esp.: 3 mm

Mortero autonivelante de regularización de pavimento de esp.: 30 mm

Baldosa de terrazo (900x900x30 mm) colocada a matajunta y adherida mediante mortero cola

PAV64

Pavimento exterior de mortero de terrazo

Lámina de polietileno antipunto de esp.: 3 mm

Mortero autonivelante de regularización de pavimento de esp.: 30 mm

Baldosa de terrazo (900x900x30 mm) colocada a matajunta y adherida mediante mortero cola

PAV65

Pavimento exterior de mortero de terrazo

Lámina de polietileno antipunto de esp.: 3 mm

Mortero autonivelante de regularización de pavimento de esp.: 30 mm

Baldosa de terrazo (900x900x30 mm) colocada a matajunta y adherida mediante mortero cola

PAV66

Pavimento exterior de mortero de terrazo

Lámina de polietileno antipunto de esp.: 3 mm

Mortero autonivelante de regularización de pavimento de esp.: 30 mm

Baldosa de terrazo (900x900x30 mm) colocada a matajunta y adherida mediante mortero cola

PAV67

Pavimento exterior de mortero de terrazo

Lámina de polietileno antipunto de esp.: 3 mm

Mortero autonivelante de regularización de pavimento de esp.: 30 mm

Baldosa de terrazo (900x900x30 mm) colocada a matajunta y adherida mediante mortero cola

PAV68

Pavimento exterior de mortero de terrazo

Lámina de polietileno antipunto de esp.: 3 mm

Mortero autonivelante de regularización de pavimento de esp.: 30 mm

Baldosa de terrazo (900x900x30 mm) colocada a matajunta y adherida mediante mortero cola

PAV69

Pavimento exterior de mortero de terrazo

Lámina de polietileno antipunto de esp.: 3 mm

Mortero autonivelante de regularización de pavimento de esp.: 30 mm

Baldosa de terrazo (900x900x30 mm) colocada a matajunta y adherida mediante mortero cola

PAV70

Pavimento exterior de mortero de terrazo

Lámina de polietileno antipunto de esp.: 3 mm

Mortero autonivelante de regularización de pavimento de esp.: 30 mm

Baldosa de terrazo (900x900x30 mm) colocada a matajunta y adherida mediante mortero cola

PAV71

Pavimento exterior de mortero de terrazo

Lámina de polietileno antipunto de esp.: 3 mm

Mortero autonivelante de regularización de pavimento de esp.: 30 mm

Baldosa de terrazo (900x900x30 mm) colocada a matajunta y adherida mediante mortero cola

PAV72

Pavimento exterior de mortero de terrazo

Lámina de polietileno antipunto de esp.: 3 mm

Mortero autonivelante de regularización de pavimento de esp.: 30 mm

Baldosa de terrazo (900x900x30 mm) colocada a matajunta y adherida mediante mortero cola

PAV73

Pavimento exterior de mortero de terrazo

Lámina de polietileno antipunto de esp.: 3 mm

Mortero autonivelante de regularización de pavimento de esp.: 30 mm

Baldosa de terrazo (900x900x30 mm) colocada a matajunta y adherida mediante mortero cola

PAV74

Pavimento exterior de mortero de terrazo

Lámina de polietileno antipunto de esp.: 3 mm

Mortero autonivelante de regularización de pavimento de esp.: 30 mm

Baldosa de terrazo (900x900x30 mm) colocada a matajunta y adherida mediante mortero cola

PAV75

Pavimento exterior de mortero de terrazo

Lámina de polietileno antipunto de esp.: 3 mm

Mortero autonivelante de regularización de pavimento de esp.: 30 mm

Baldosa de terrazo (900x900x30 mm) colocada a matajunta y adherida mediante mortero cola

PAV76

Pavimento exterior de mortero de terrazo

Lámina de polietileno antipunto de esp.: 3 mm

Mortero autonivelante de regularización de pavimento de esp.: 30 mm

Baldosa de terrazo (900x900x30 mm) colocada a matajunta y adherida mediante mortero cola

PAV77

Pavimento exterior de mortero de terrazo

Lámina de polietileno antipunto de esp.: 3 mm

Mortero autonivelante de regularización de pavimento de esp.: 30 mm

Baldosa de terrazo (900x900x30 mm) colocada a matajunta y adherida mediante mortero cola

PAV78

Pavimento exterior de mortero de terrazo

Lámina de polietileno antipunto de esp.: 3 mm

Mortero autonivelante de regularización de pavimento de esp.: 30 mm

Baldosa de terrazo (900x900x30 mm) colocada a matajunta y adherida mediante mortero cola

PAV79

Pavimento exterior de mortero de terrazo

Lámina de polietileno antipunto de esp.: 3 mm

Mortero autonivelante de regularización de pavimento de esp.: 30 mm

Baldosa de terrazo (900x900x30 mm) colocada a matajunta y adherida mediante mortero cola

PAV80

Pavimento exterior de mortero de terrazo

Lámina de polietileno antipunto de esp.: 3 mm

Mortero autonivelante de regularización de pavimento de esp.: 30 mm

Baldosa de terrazo (900x900x30 mm) colocada a matajunta y adherida mediante mortero cola

PAV81

Pavimento exterior de mortero de terrazo

Lámina de polietileno antipunto de esp.: 3 mm

Mortero autonivelante de regularización de pavimento de esp.: 30 mm

Baldosa de terrazo (900x900x30 mm) colocada a matajunta y adherida mediante mortero cola

PAV82

Pavimento exterior de mortero de terrazo

Lámina de polietileno antipunto de esp.: 3 mm

Mortero autonivelante de regularización de pavimento de esp.: 30 mm

Baldosa de terrazo (900x900x30 mm) colocada a matajunta y adherida mediante mortero cola

PAV83

Pavimento exterior de mortero de terrazo

Lámina de polietileno antipunto de esp.: 3 mm

Mortero autonivelante de regularización de pavimento de esp.: 30 mm

Baldosa de terrazo (900x900x30 mm) colocada a matajunta y adherida mediante mortero cola

PAV84

Pavimento exterior de mortero de terrazo

Lámina de polietileno antipunto de esp.: 3 mm

Mortero autonivelante de regularización de pavimento de esp.: 30 mm

Baldosa de terrazo (900x900x30 mm) colocada a matajunta y adherida mediante mortero cola

PAV85

Pavimento exterior de mortero de terrazo

Lámina de polietileno antipunto de esp.: 3 mm

Mortero autonivelante de regularización de pavimento de esp.: 30 mm

Baldosa de terrazo (900x900x30 mm) colocada a matajunta y adherida mediante mortero cola

PAV86

Pavimento exterior de mortero de terrazo

Lámina de polietileno antipunto de esp.: 3 mm

Mortero autonivelante de regularización de pavimento de esp.: 30 mm

Baldosa de terrazo (900x900x30 mm) colocada a matajunta y adherida mediante mortero cola

PAV87

Pavimento exterior de mortero de terrazo

Lámina de polietileno antipunto de esp.: 3 mm

Mortero autonivelante de regularización de pavimento de esp.: 30 mm

Baldosa de terrazo (900x900x30 mm) colocada a matajunta y adherida mediante mortero cola

PAV88

Pavimento exterior de mortero de terrazo

Lámina de polietileno antipunto de esp.: 3 mm

Mortero autonivelante de regularización de pavimento de esp.: 30 mm

Baldosa de terrazo (900x900x30 mm) colocada a matajunta y adherida mediante mortero cola

PAV89

Pavimento exterior de mortero de terrazo

Lámina de polietileno antipunto de esp.: 3 mm

Mortero autonivelante de regularización de pavimento de esp.: 30 mm

Baldosa de terrazo (900x900x30 mm) colocada a matajunta y adherida mediante mortero cola

PAV90

Pavimento exterior de mortero de terrazo

Lámina de polietileno antipunto de esp.: 3 mm

Mortero autonivelante de regularización de pavimento de esp.: 30 mm

Baldosa de terrazo (900x900x30 mm) colocada a matajunta y adherida mediante mortero cola

PAV91

Pavimento exterior de mortero de terrazo

Lámina de polietileno antipunto de esp.: 3 mm

Mortero autonivelante de regularización de pavimento de esp.: 30 mm

Baldosa de terrazo (900x900x30 mm) colocada a matajunta y adherida mediante mortero cola

PAV92

Pavimento exterior de mortero de terrazo

Lámina de polietileno antipunto de esp.: 3 mm

Mortero autonivelante de regularización de pavimento de esp.: 30 mm

Baldosa de terrazo (900x900x30 mm) colocada a matajunta y adherida mediante mortero cola

PAV93

Pavimento exterior de mortero de terrazo

Lámina de polietileno antipunto de esp.: 3 mm

Mortero autonivelante de regularización de pavimento de esp.: 30 mm

Baldosa de terrazo (900x900x30 mm) colocada a matajunta y adherida mediante mortero cola

PAV94

Pavimento exterior de mortero de terrazo

Lámina de polietileno antipunto de esp.: 3 mm

Mortero autonivelante de regularización de pavimento de esp.: 30 mm

Baldosa de terrazo (900x900x30 mm) colocada a matajunta y adherida mediante mortero cola

PAV95

Pavimento exterior de mortero de terrazo

Lámina de polietileno antipunto de esp.: 3 mm

Mortero autonivelante de regularización de pavimento de esp.: 30 mm

Baldosa de terrazo (900x900x30 mm) colocada a matajunta y adherida mediante mortero cola

PAV96

Pavimento exterior de mortero de terrazo

Lámina de polietileno antipunto de esp.: 3 mm

Mortero autonivelante de regularización de pavimento de esp.: 30 mm

Baldosa de terrazo (900x900x30 mm) colocada a matajunta y adherida mediante mortero cola

PAV97

Pavimento exterior de mortero de terrazo

Lámina de polietileno antipunto de esp.: 3 mm

Mortero autonivelante de regularización de pavimento de esp.: 30 mm

Baldosa de terrazo (900x900x30 mm) colocada a matajunta y adherida mediante mortero cola

PAV98

Pavimento exterior de mortero de terrazo

Lámina de polietileno antipunto de esp.: 3 mm

Mortero autonivelante de regularización de pavimento de esp.: 30 mm

Baldosa de terrazo (900x900x30 mm) colocada a matajunta y adherida mediante mortero cola

PAV99

Pavimento exterior de mortero de terrazo

Lámina de polietileno antipunto de esp.: 3 mm

Mortero autonivelante de regularización de pavimento de esp.: 30 mm

Baldosa de terrazo (900x900x30 mm) colocada a matajunta y adherida mediante mortero cola

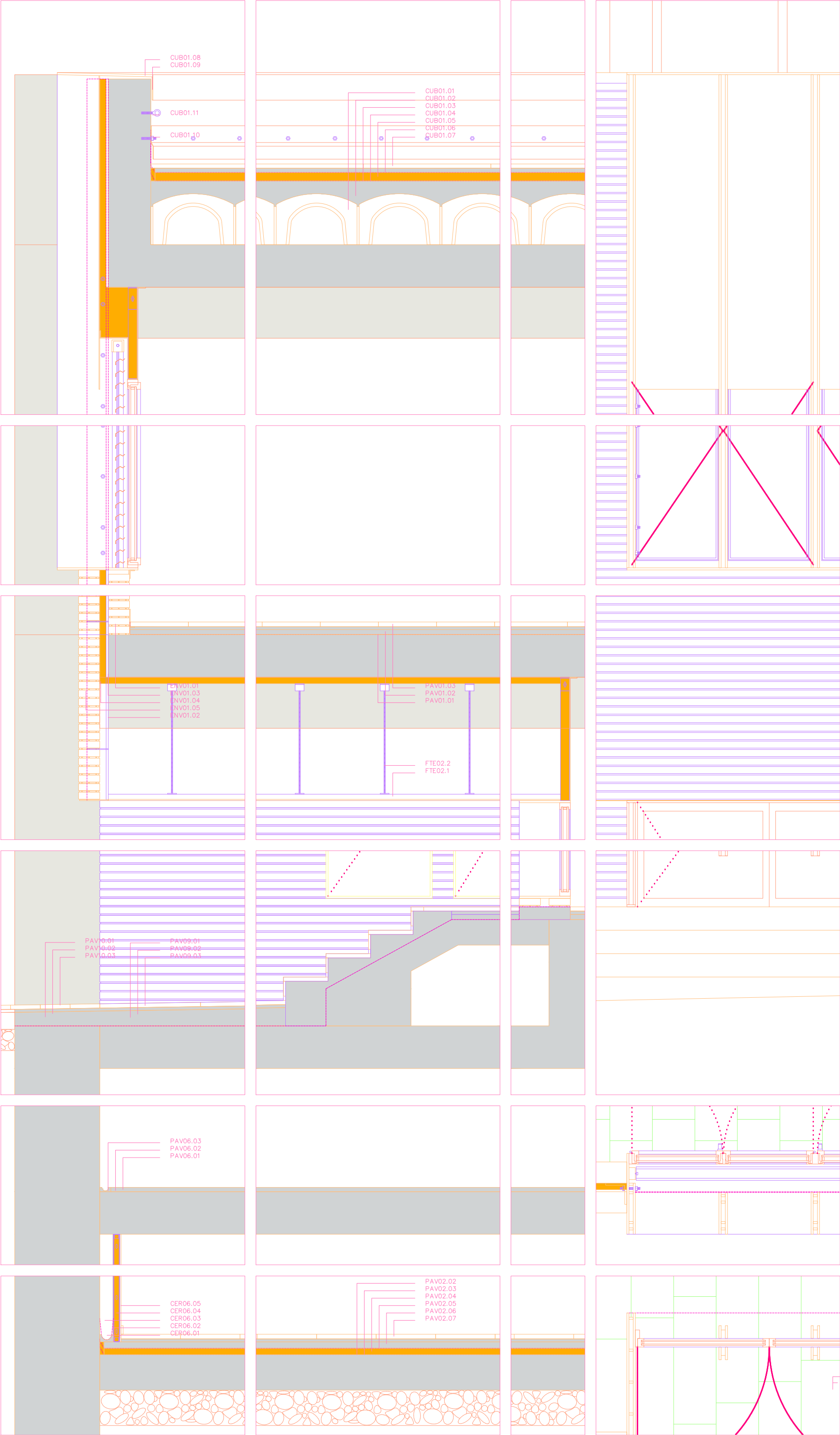
PAV100

Pavimento exterior de mortero de terrazo

Lámina de polietileno antipunto de esp.: 3 mm

Mortero autonivelante de regularización de pavimento de esp.: 30 mm

Baldosa de terrazo (900x900x30 mm) colocada a matajunta y adherida mediante mortero cola



CERRAMIENTO INTERIOR
CER06 Tabique de yeso laminado de estructura simple de esp.: 85 mm
CER06.01 Canalón perimetral de hormigón realizado "in situ"
CER06.02 Lámina impermeabilizante de EPDM
CER06.03 Cámara de aire de esp.: 100 mm
CER06.04 Montante de acero galvanizado de esp.: 70 mm colocado cada 400 mm y aislamiento depoliestireno extruido de esp.: 70 mm
CER06.05 Placa de yeso hidrófugo de esp.: 15 mm

CUBIERTA
CUB01 Cubierta transitable ventilada de piedra de San Vicente
CUB01.01Módulo de polipropileno reciclado tipo caviti
CUB01.02 Hormigón de formación de pendientes aligerado con arlita
CUB01.03 Lámina impermeabilizante doble de EPDM
CUB01.04 Lámina geotextil filtrante de poliéster antipunzonamiento de den.: 120 g/m²
CUB01.05 Aislamiento de poliestireno extruido machiembreado de esp.: 60 mm
CUB01.06 Lámina geotextil filtrante de poliéster antipunzonamiento de den.: 120 g/m²
CUB01.07 Baldosa de piedra de San Vicente (900x300x30 mm) colocada a matajunta y adherida mediante mortero cola
CUB01.08 Albardilla de acero de esp.: 15 mm
CUB01.09 Faldón de acero de esp.: 6 mm anclado mediante soldadura a albardilla de acero
CUB01.10Faldón perimetral de acero de esp.: 6 mm anclado mediante medios mecánicos a antepecho de hormigón
CUB01.11Punto de anclaje de acero anclado mediante medios mecánicos a antepecho de hormigón

ENVOLVENTE EXTERIOR
ENV01 Fachada colgada ventilada de cerámica de esp.: 360 mm
ENV01.01 Tabique interior de ladrillo macizo cara vista (270x150x50 mm) adherido con mortero y armadura
ENV01.02 Perfil de acero L (150x150x15 mm) anclado longitudinalmente mediante medios mecánicos a canto de forjado de hormigón
ENV01.03 Cámara ventilada de esp.: 15 mm
ENV01.04 Aislamiento de poliuretano proyectado de esp.: 45 mm
ENV01.05 Tabique exterior de ladrillo macizo cara vista (270x150x50 mm) adherida con mortero y armadura y sustentado sobre planchas de acero de esp.: 6 mm, colocadas cada 90 mm y ancladas mediante soldadura a perfil de acero L

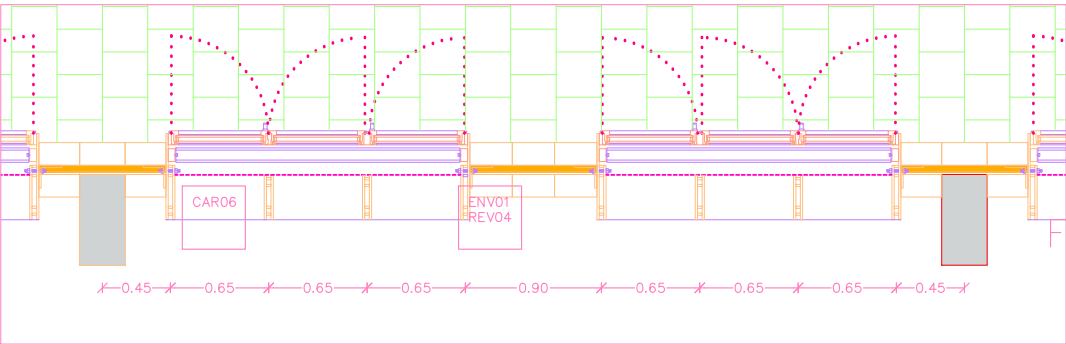
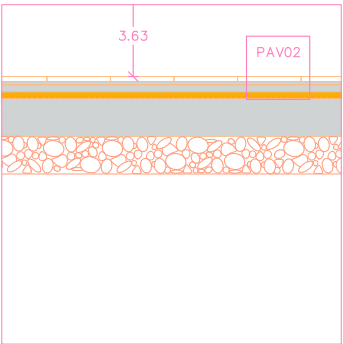
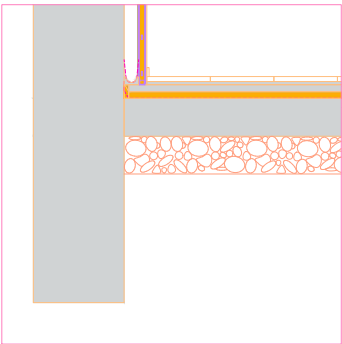
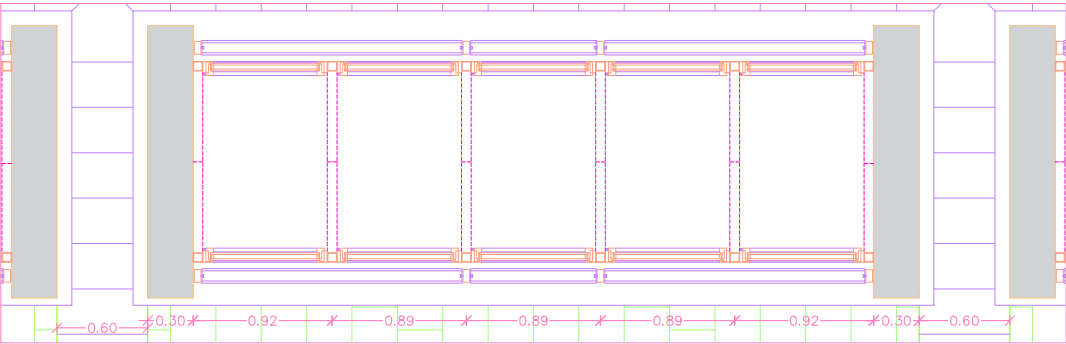
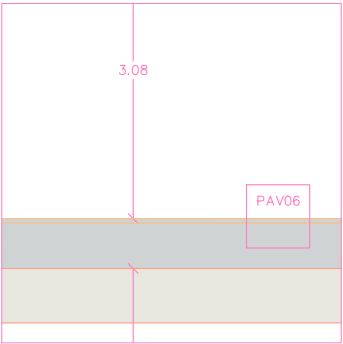
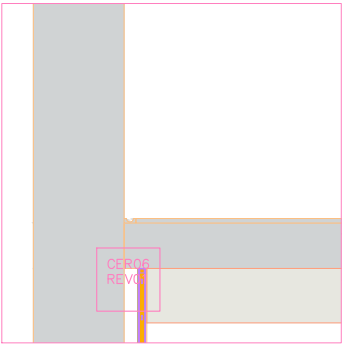
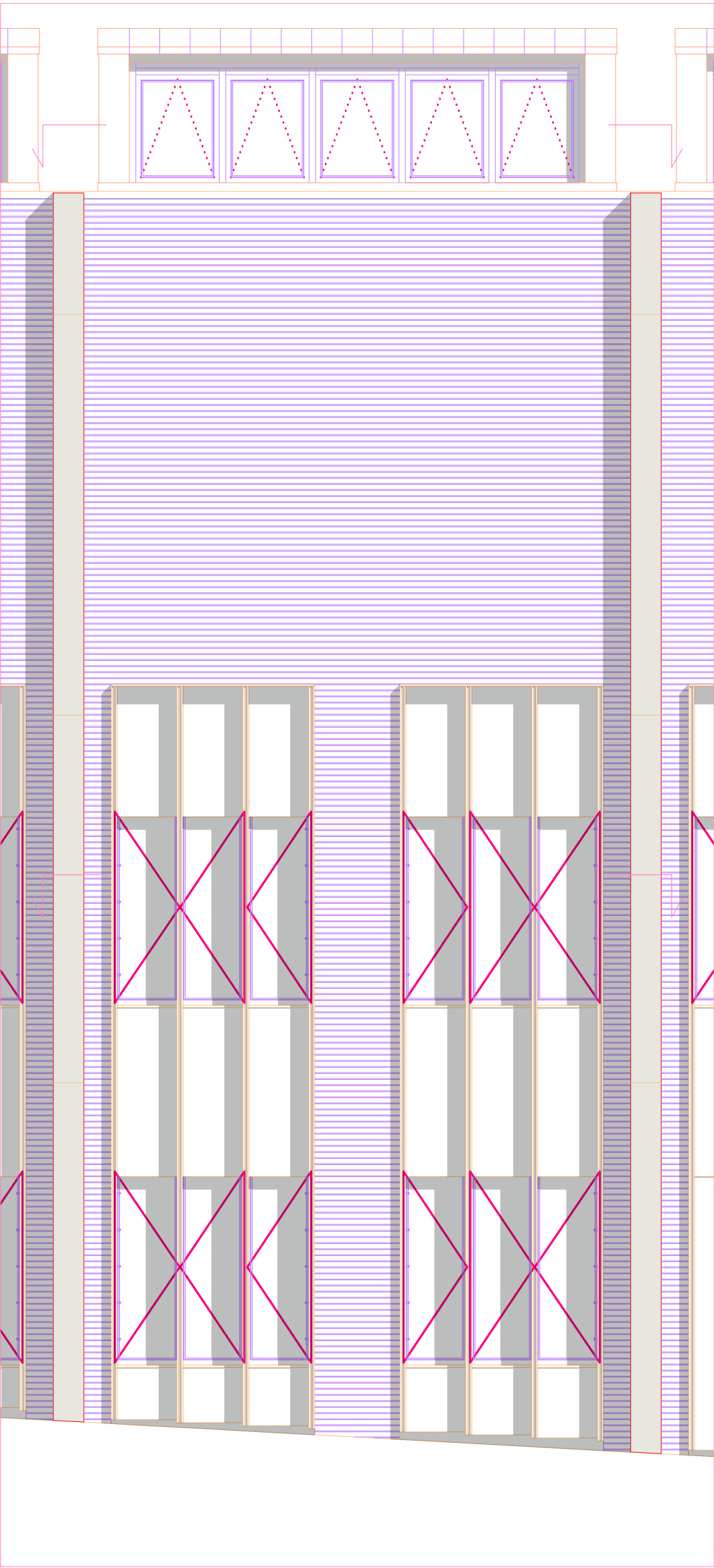
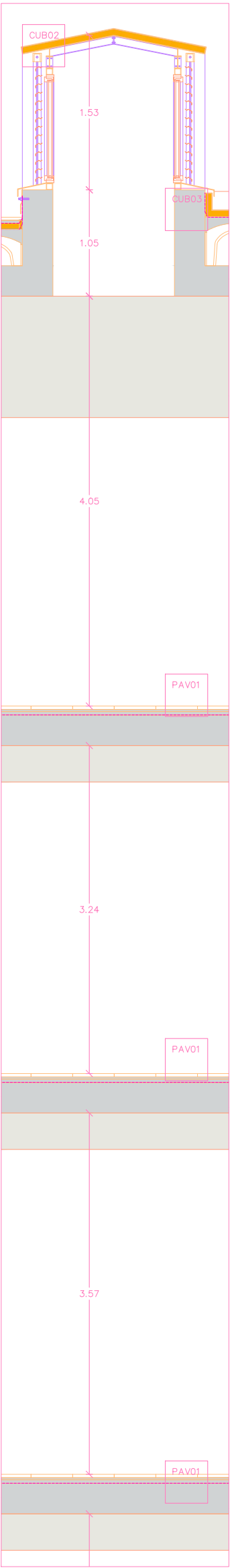
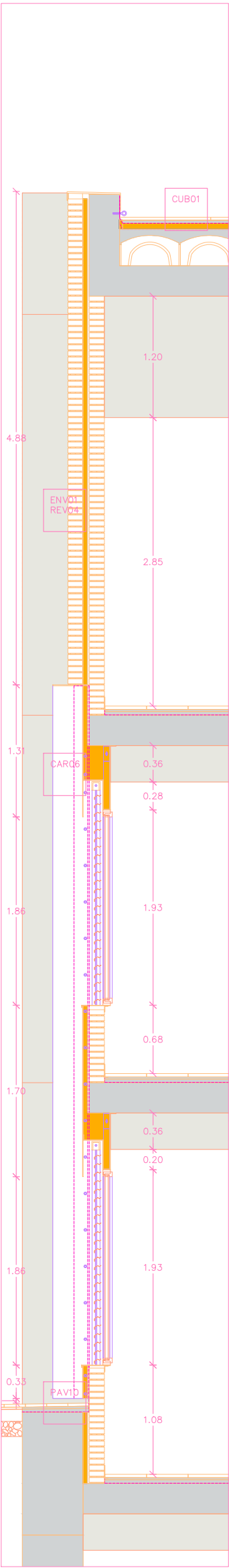
FALSO TECHO
FTE02 Falso techo exterior registrable de policarbonato
Plancha de policarbonato (4250x600x15 mm) sujeta mediante perfil de aluminio oculto y anclada mediante medios mecánicos a forjado de hormigón

PAVIMENTO
PAV01 Pavimento interior de terrazo
PAV01.01Lámina de polietileno antipacto de esp.: 3 mm
PAV01.02 Mortero autonivelante de regularización de pavimento de esp.: 30 mm
PAV01.03 Baldosa de terrazo (400x400x32 mm) colocada a matajunta y adherida mediante mortero cola
PAV02 Pavimento interior de terrazo
PAV02.01 Banda perimetral de poliestireno extruido de esp.: 30 mm
PAV02.02 Lámina impermeabilizante doble de EPDM
PAV02.03 Lámina geotextil filtrante de poliéster antipunzonamiento de den.: 120 g/m²
PAV02.04 Aislamiento de poliestireno extruido machiembreado de esp.: 45 mm
PAV02.05 Lámina geotextil filtrante de poliéster antipunzonamiento de den.: 120 g/m²
PAV02.06 Mortero autonivelante de regularización de pavimento de esp.: 30 mm
PAV02.07 Baldosa de terrazo (400x400x32 mm) colocada a matajunta y adherida mediante mortero cola

PAV06 Pavimento interior de mortero fluido
PAV06.01 Capa de imprimación aplicada sobre hormigón endurecido
PAV06.02 Mortero fluido compuesto mediante resina polimérica y arena de cuarzo de esp.: 17 mm y acabado mediante pulido mecánico
PAV06.03 Canalón perimetral de hormigón realizado "in situ"

PAV09 Pavimento exterior de piedra de San Vicente
PAV09.01 Hormigón de formación de pendientes aligerado con arlita
PAV09.02 Lámina impermeabilizante doble de EPDM
PAV09.03 Baldosa de piedra de San Vicente (900x300x30 mm) colocada a matajunta y adherida mediante mortero cola

PAV10 Pavimento exterior de loseta de hormigón
PAV10.01Hormigón de formación de pendientes aligerado con arlita
PAV10.02 Lámina impermeabilizante doble de EPDM
PAV10.03 Loseta de hormigón (200x200x30 mm) colocada a matajunta y adherida mediante mortero cola



CERRAMIENTO INTERIOR
CER06 Tabique de yeso laminado de estructura simple de esp.: 85 mm
Canalón perimetral de hormigón realizado "in situ"
Lámina impermeabilizante de EPDM
Cámara de aire de esp.: 100 mm
Montante de acero galvanizado de esp.: 70 mm colocado cada 400 mm y aislamiento depolistireno extruido de esp.: 70 mm
Placa de yeso hidrófugo de esp.: 15 mm

CUBIERTA
CUB01 Cubierta transitable ventilada de piedra de San Vicente
Módulo de polipropileno reciclado tipo caviti
Hormigón de formación de pendientes aligerado con arlita
Lámina impermeabilizante doble de EPDM
Lámina geotextil filtrante de poliéster antipunzonamiento de den.: 120 g/m²
Aislamiento de poliestireno extruido machiembreado de esp.: 60 mm
Lámina geotextil filtrante de poliéster antipunzonamiento de den.: 120 g/m²
Baldosa de piedra de San Vicente (900x300x30 mm) colocada a matajunta y adherida mediante mortero cola
Albardilla de acero de esp.: 15 mm
Faldón de acero de esp.: 6 mm anclado mediante soldadura a albardilla de acero
Faldón perimetral de acero de esp.: 6 mm anclado mediante medios mecánicos a antepecho de hormigón
Punto de anclaje de acero anclado mediante medios mecánicos a antepecho de hormigón

CUB02 Cubierta transitable ventilada de zinc
Módulo de polipropileno reciclado tipo caviti
Hormigón de formación de pendientes aligerado con arlita
Lámina impermeabilizante doble de EPDM
Bandeja de zinc de esp.: 7 mm
Aislamiento de poliestireno extruido de esp.: 6 mm
Bandeja de zinc de esp.: 7 mm
CUB03 Cubierta no transitable de zinc
Perfil de acero IPE120 anclado mediante medios mecánicos a muro de hormigón
Perfil de acero IPE80 soldado a perfil de acero IPE120
Bandeja de zinc de esp.: 7 mm soldada a perfil de acero IPE80
Aislamiento de poliestireno extruido de esp.: 6 mm
Bandeja de zinc de esp.: 7 mm

ENVOLVENTE EXTERIOR
ENV01 Fachada colgada ventilada de cerámica de esp.: 360 mm
Tabique interior de ladrillo macizo cara vista (270x150x50 mm) adherido con mortero y armadura
Perfil de acero L (150x150x15 mm) anclado longitudinalmente mediante medios mecánicos a canto de forjado de hormigón
Cámara ventilada de esp.: 15 mm
Aislamiento de poliuretano proyectado de esp.: 45 mm
Tabique exterior de ladrillo macizo cara vista (270x150x50 mm) adherido con mortero y armadura y sustentado sobre planchas de acero de esp.: 6 mm, colocadas cada 90 mm y ancladas mediante soldadura a perfil de acero L

PAVIMENTO
PAV01 Pavimento interior de terrazo
Lámina de polietileno antipacto de esp.: 3 mm
Mortero autonivelante de regularización de pavimento de esp.: 30 mm
Baldosa de terrazo (400x400x32 mm) colocada a matajunta y adherida mediante mortero cola

PAV02 Pavimento interior de terrazo
Banda perimetral de poliestireno extruido de esp.: 30 mm
Lámina impermeabilizante doble de EPDM
Lámina geotextil filtrante de poliéster antipunzonamiento de den.: 120 g/m²
Aislamiento de poliestireno extruido machiembreado de esp.: 45 mm
Lámina geotextil filtrante de poliéster antipunzonamiento de den.: 120 g/m²
Mortero autonivelante de regularización de pavimento de esp.: 30 mm
Baldosa de terrazo (400x400x32 mm) colocada a matajunta y adherida mediante mortero cola

PAV06 Pavimento interior de mortero fluido
Capa de imprimación aplicada sobre hormigón endurecido
Mortero fluido compuesto mediante resina polimérica y arena de esp.: 37 mm y acabado mediante pulido mecánico
Canalón perimetral de hormigón realizado "in situ"
PAV07 Pavimento exterior de losa de hormigón de formación de pendientes aligerado con arlita
Lámina impermeabilizante doble de EPDM
Losa de hormigón (230x230x30 mm) colocada a matajunta y adherida mediante mortero cola
PAV08 Pavimento de pintura