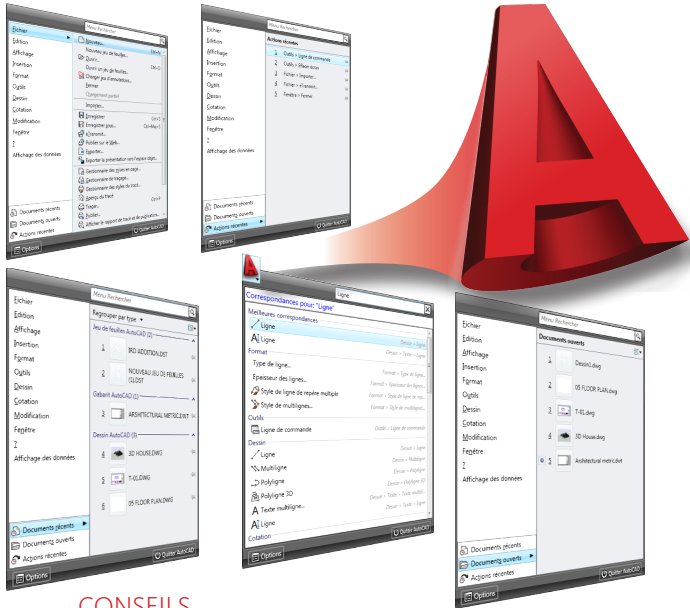


# Navigateur de menus

Le navigateur de menus vous permet de parcourir des menus déroulants classiques, les derniers documents enregistrés ou ouverts, et de rechercher des commandes de menu.



## CONSEILS

Conservez un fichier ou une commande dans les fenêtres Documents récents ou Actions récentes en cliquant sur la punaise en regard du fichier ou de la commande dans la liste.

Créez des balises personnalisées pour les commandes de menu afin de faciliter leur recherche à l'aide de l'éditeur Personnaliser l'interface utilisateur (IUP).

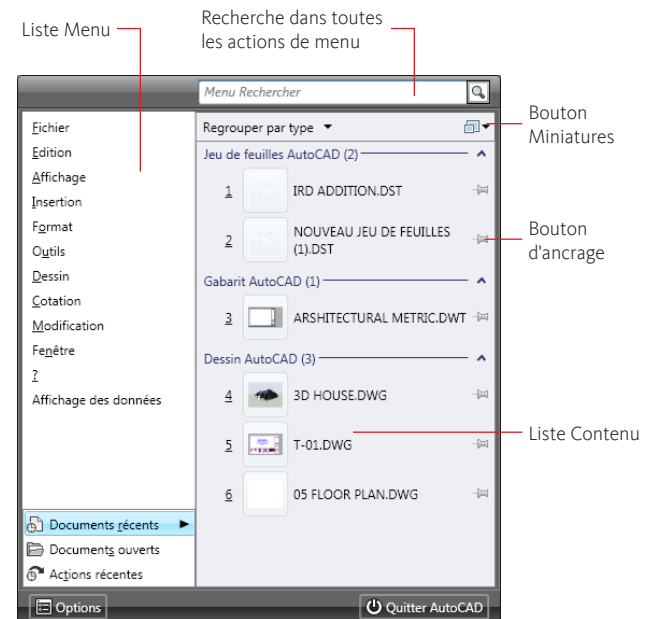
La zone de recherche située dans la partie supérieure du navigateur de menus permet de rechercher du texte dans les commandes de menu, les infobulles de base, les chaînes de texte d'invites de commande ou les balises.

Effectuez des recherches dans le navigateur de menus dans n'importe quelle langue.

# Navigateur de menus

## FONCTIONNALITES

- Rechercher des commandes de menu par nom, description ou synonyme
- Fixer des fichiers à la liste des documents ouverts ou récents
- Trier les fichiers par date ou type dans la liste des documents ouverts ou récents



## Didacticiels

[www.autodesk.com/autocad-tutorials](http://www.autodesk.com/autocad-tutorials)

## Atelier des nouvelles fonctionnalités

Reportez-vous au menu d'aide du produit.

001A1-110000-PC01A

# Enregistreur d'actions

L'enregistreur d'actions vous permet de créer des macros d'actions pouvant être utilisées pour automatiser des tâches répétitives.



## CONSEILS

Les macros d'actions sont créées en enregistrant de nombreuses commandes AutoCAD® que vous maîtrisez déjà.

Placez les macros d'actions enregistrées sur un lecteur réseau afin de faciliter leur partage.

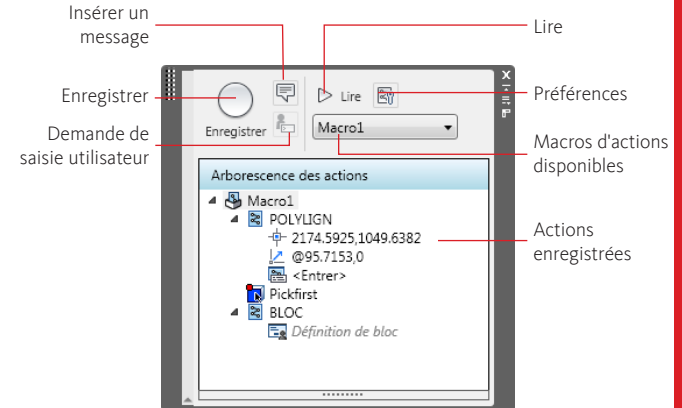
L'enregistreur d'actions ne nécessite aucune expérience préalable en matière de programmation.

Les macros d'actions peuvent être enregistrées pour demander une saisie lors de la lecture.

# Enregistreur d'actions

## FONCTIONNALITES

- Enregistrer des macros d'actions
- Lire des macros d'actions
- Automatiser des tâches répétitives



## ENREGACT

Lance l'enregistrement d'une nouvelle macro d'actions

## ARREACT

Interrompt l'enregistrement d'une macro d'actions

## ENTRUTILACT

Ajoute une demande de saisie utilisateur à l'une des actions enregistrées

## MESSAGUTILACT

Ajoute à une macro d'actions un message utilisateur personnalisé qui s'affiche lors de la lecture

## Didacticiels

[www.autodesk.com/autocad-tutorials](http://www.autodesk.com/autocad-tutorials)

## Atelier des nouvelles fonctionnalités

Reportez-vous au menu d'aide du produit.

001A1-110000-PC02A

# Gestionnaire des propriétés des calques amélioré

Le Gestionnaire des propriétés des calques vous permet de visualiser en temps réel les changements de propriétés de calques et de modifier les dessins ouverts. Vous pouvez également personnaliser l'interface utilisateur aisément.



## CONSEILS

Placez le Gestionnaire des propriétés des calques dans un affichage secondaire lorsque vous travaillez dans l'écran principal.

Les caractères génériques permettent de filtrer les noms des calques. Par exemple, tapez \*texte\* pour rechercher tous les calques contenant le mot texte.

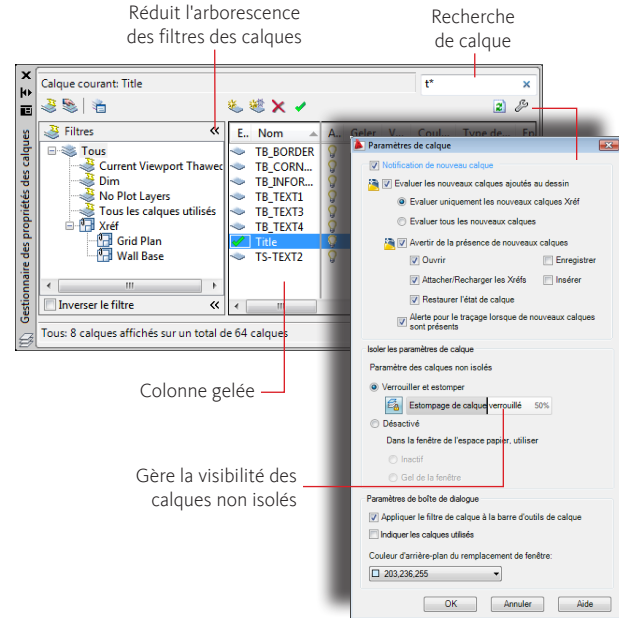
La colonne Geler permet de verrouiller la position de la colonne Nom lorsque vous parcourez horizontalement les colonnes de calques.

Le bouton Masquer/afficher les filtres de calque permet de contrôler l'affichage de l'arborescence des filtres de calque.

# Gestionnaire des propriétés des calques amélioré

## FONCTIONNALITES

- Accès rapide au Gestionnaire des propriétés des calques
- Utilisation en temps réel des filtres des calques



## CALQUE

Ouvre la boîte de dialogue Gestionnaire des propriétés des calques

## FERMERCALQUE

Ferme la boîte de dialogue Gestionnaire des propriétés des calques

## -CALQUE

Crée et gère des calques à partir de la ligne de commande

## Didacticiels

[www.autodesk.com/autocad-tutorials](http://www.autodesk.com/autocad-tutorials)

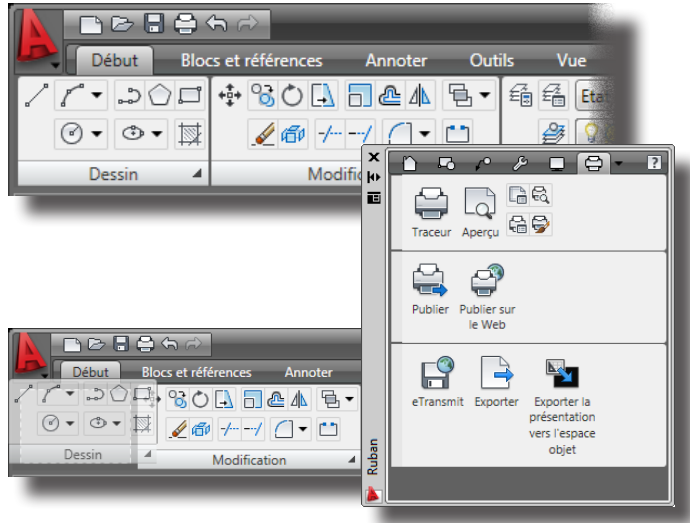
## Atelier des nouvelles fonctionnalités

Reportez-vous au menu d'aide du produit.

001A1-110000-PC03A

# Ruban

Le ruban est composé d'onglets. Chaque onglet comporte des groupes de fonctions étiquetés permettant d'accéder à la plupart des commandes disponibles dans les boîtes de dialogue et les barres d'outils.



## CONSEILS

Associez un groupe de palettes d'outils à chaque groupe de fonctions du ruban. Cliquez avec le bouton droit de la souris sur le groupe de fonctions pour afficher la liste des groupes de palettes d'outils disponibles.

Pour réorganiser les onglets du ruban, faites-les glisser vers une nouvelle position sur le ruban.

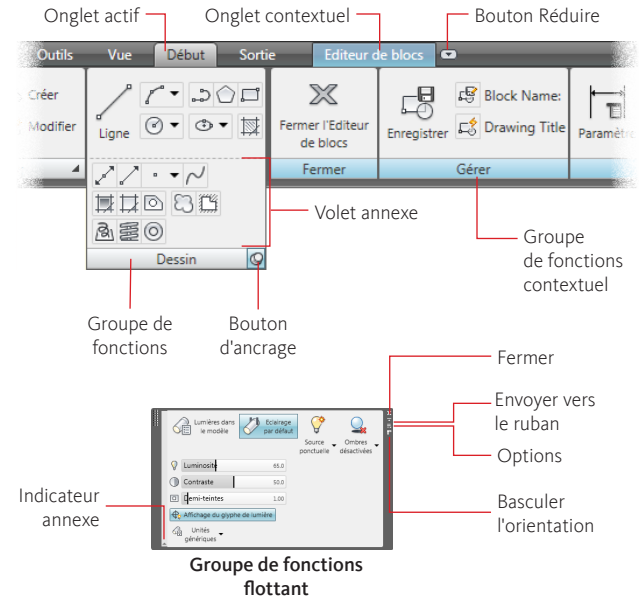
Pour annuler l'ancrage d'un groupe de fonctions du ruban, faites-le glisser vers la zone de dessin. Le groupe de fonctions flottant s'affiche uniquement lorsque l'onglet du ruban associé est sélectionné.

Alignez le ruban horizontalement par rapport au haut de la fenêtre de dessin ou verticalement par rapport au bord gauche ou droit de celle-ci.

# Ruban

## FONCTIONNALITES

- Afficher le ruban horizontalement ou verticalement
- Masquer le ruban tant qu'il n'est pas nécessaire
- Détacher les groupes de fonctions du ruban et les rendre flottants dans l'espace de travail du dessin



## RUBAN

Ouvre la fenêtre du ruban

## FERMERRUBAN

Ferme la fenêtre du ruban

## Didacticiels

[www.autodesk.com/autocad-tutorials](http://www.autodesk.com/autocad-tutorials)

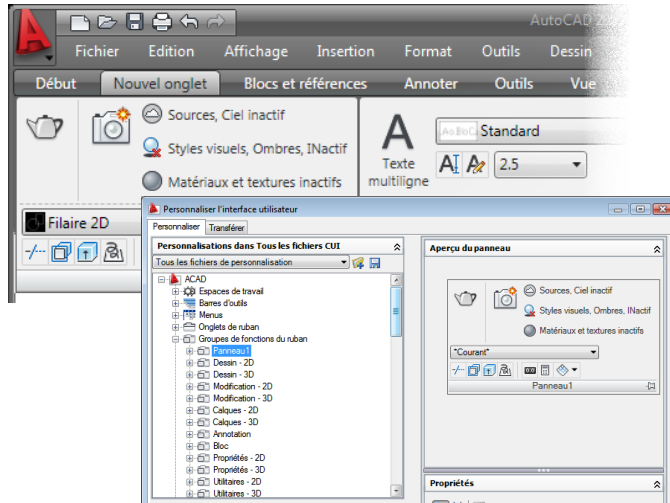
## Atelier des nouvelles fonctionnalités

Reportez-vous au menu d'aide du produit.

001A1-110000-PC04A

# Personnalisation du ruban

Le ruban peut être personnalisé à l'aide de l'éditeur Personnaliser l'interface utilisateur (IUP). Les groupes de fonctions, les onglets et les commandes peuvent être ajoutés, modifiés ou supprimés.



## CONSEILS

Créez des onglets personnalisés afin d'organiser et de contrôler l'affichage des groupes de fonctions sur le ruban.

Les barres d'outils existantes permettent d'ajouter de nouvelles lignes à un groupe de fonctions du ruban.

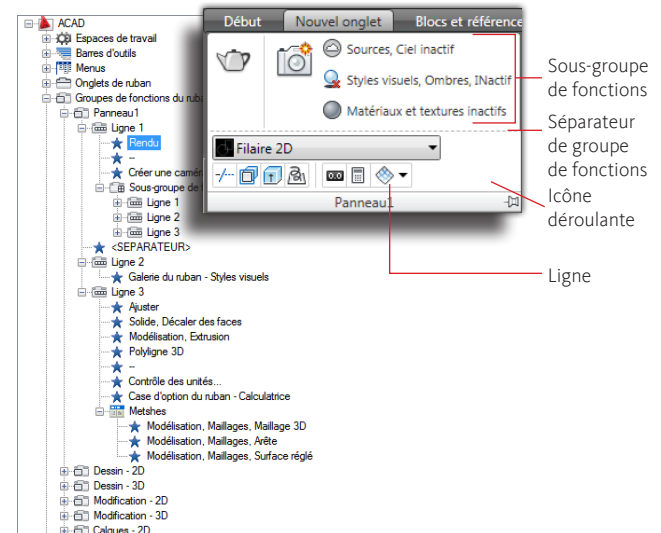
Organisez les commandes et les contrôles d'un groupe de fonctions à l'aide de lignes, de sous-groupes de fonctions, d'icônes déroulantes et de séparateurs.

Utilisez Aperçu du groupe de fonctions pour vérifier l'affichage des commandes et des contrôles sur un groupe de fonctions.

# Personnalisation du ruban

## FONCTIONNALITES

- Organiser les commandes fréquemment utilisées sur le ruban
- Utiliser des barres d'outils et des commandes existantes ou en créer de nouvelles pour personnaliser les groupes de fonctions du ruban
- Contrôler l'emplacement du ruban et l'affichage des onglets et des groupes de fonctions sur le ruban dans un espace de travail



## IUP

Affiche l'éditeur IUP

## RUBAN

Ouvre la fenêtre du ruban

## Didacticiels

[www.autodesk.com/autocad-tutorials](http://www.autodesk.com/autocad-tutorials)

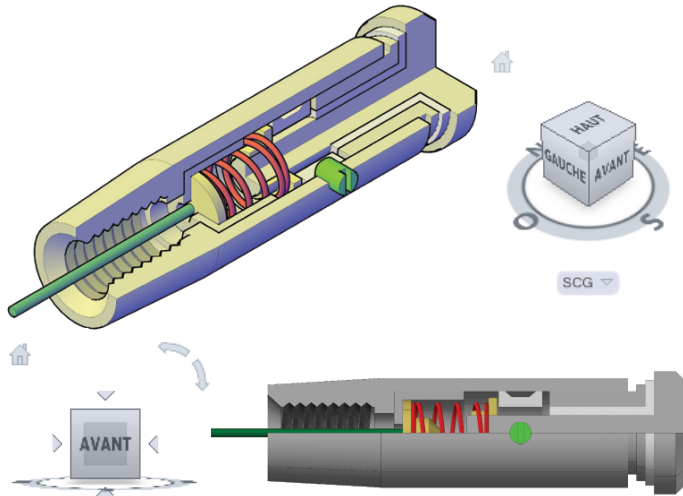
## Atelier des nouvelles fonctionnalités

Reportez-vous au menu d'aide du produit.

001A1-110000-PC05A

# ViewCube

Le ViewCube™ affiche l'orientation d'un modèle 3D et vous permet de modifier la vue actuelle d'un modèle 3D.



SCG ▾

## CONSEILS

Utilisez la fonctionnalité ViewCube pour accéder aux vues prédéfinies en cliquant sur une face, un bord ou un coin.

Vous pouvez mettre un modèle en orbite en faisant glisser le ViewCube.

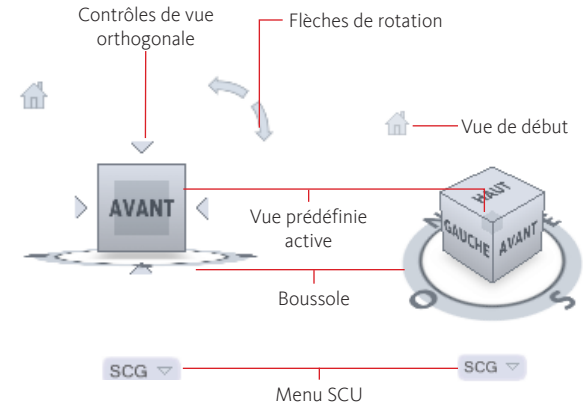
Définissez une vue de début pouvant vous ramener à une vue connue du modèle.

Les SCU peuvent être définis à l'aide du menu SCU du ViewCube.

# ViewCube

## FONCTIONNALITES

- Afficher l'orientation actuelle d'un modèle
- Changer la vue d'un modèle en choisissant l'une des 26 vues prédéfinies
- Définir et restaurer la vue de début d'un modèle
- Modifier la projection de vue d'un modèle
- Définir un système de coordonnées utilisateur nommé (SCU)



AutoCAD® 2009

## NAVVCUBE

Affiche ou masque le ViewCube

## Didacticiels

[www.autodesk.com/autocad-tutorials](http://www.autodesk.com/autocad-tutorials)

## Atelier des nouvelles fonctionnalités

Reportez-vous au menu d'aide du produit.

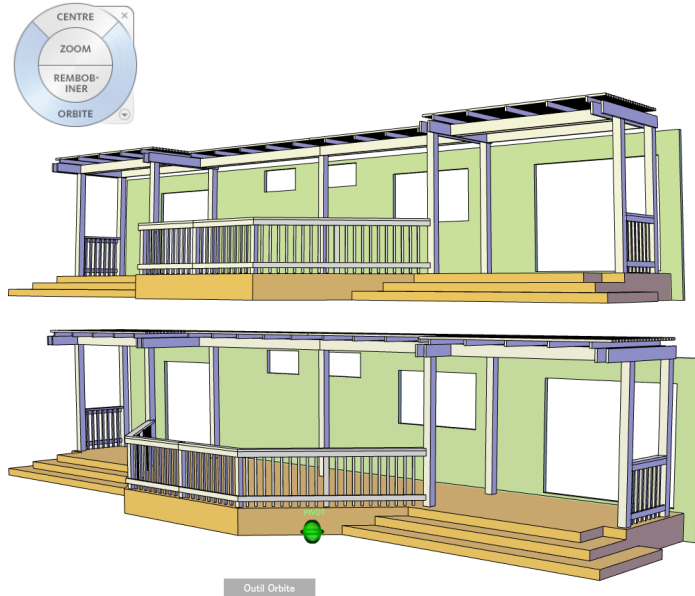
001A1-110000-PC06A

AutoCAD® 2009

Interface utilisateur 3D

# SteeringWheels

La fonctionnalité SteeringWheels™ vous permet d'accéder aux outils de navigation 2D et 3D à partir d'une interface utilisateur unique.



## CONSEILS

Vous pouvez sélectionner les objets avant d'activer un outil de navigation pour contrôler le point central utilisé par les outils de navigation.

Les disques de visite d'un bâtiment et de navigation complète permettent de parcourir ou d'observer un modèle 3D.

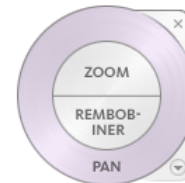
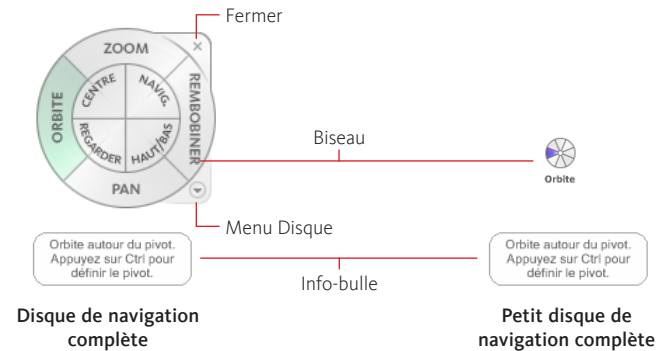
Le disque de navigation complète permet d'accéder à tous les outils de navigation 2D et 3D disponibles à partir d'un disque unique.

Vous pouvez restaurer la vue de début, qui vous permet de revenir à une vue connue du modèle.

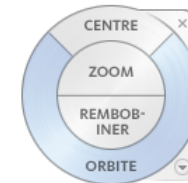
# SteeringWheels

## FONCTIONNALITES

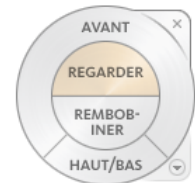
- Accéder aux outils de navigation 2D et 3D à partir d'une interface utilisateur unique.
- Restaurer des vues précédentes ou la vue de début d'un modèle
- Deux types de disques sont disponibles : grand et petit



2dD



Disque de visionnage d'un objet



Disque de visite d'un bâtiment

## NAVSWHEEL

Affiche la fonctionnalité SteeringWheels

## Didacticiels

[www.autodesk.com/autocad-tutorials](http://www.autodesk.com/autocad-tutorials)

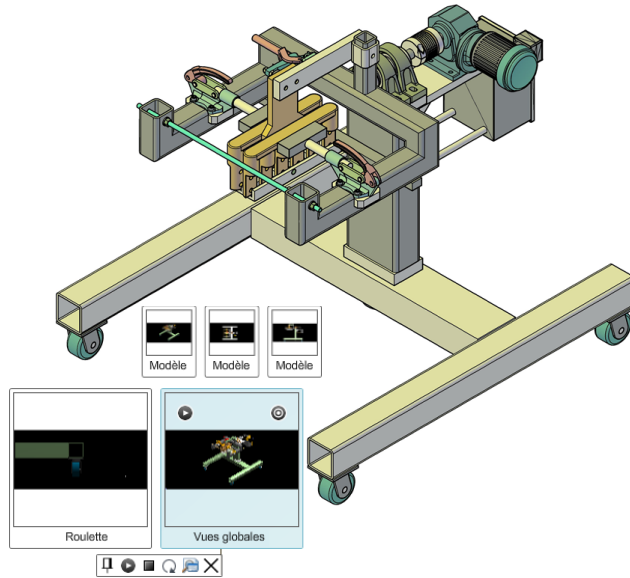
## Atelier des nouvelles fonctionnalités

Reportez-vous au menu d'aide du produit.

001A1-110000-PC07A

# ShowMotion

La fonctionnalité ShowMotion™ vous permet de lire l'animation de chacune des vues existantes enregistrées avec un modèle et de restaurer une vue existante.



## CONSEILS

Les vues existantes créées à l'aide de versions précédentes fonctionnent avec ShowMotion sans qu'aucune modification ne soit nécessaire.

Les vues existantes peuvent être classées en catégories.

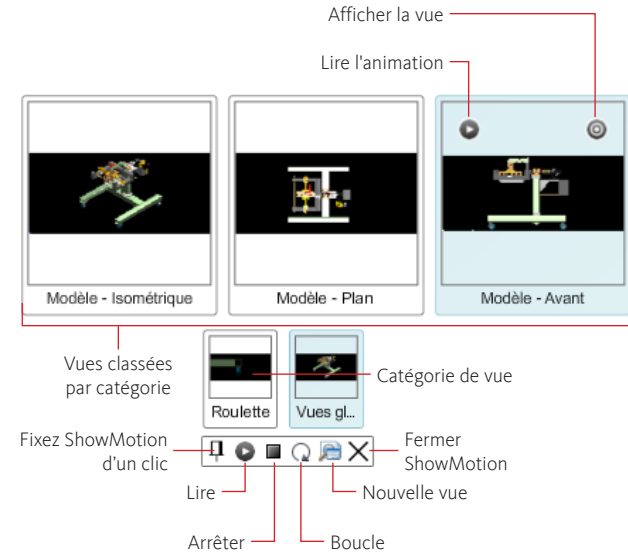
Vous pouvez spécifier la transition à utiliser lors de la lecture de l'animation associée à une vue existante.

Vous pouvez lire chaque vue individuellement ou toutes les vues d'une catégorie.

# ShowMotion

## FONCTIONNALITES

- Créer des vues existantes avec ou sans animation et, le cas échéant, les classer par catégorie
- Parcourir un modèle en utilisant des vues existantes enregistrées
- Lire l'animation associée à une vue existante



## MOUVNAV

Affiche la fonctionnalité ShowMotion

## LIREVUE

Lit l'animation associée à une vue existante

## ACCESVUE

Restaure une vue existante

## Didacticiels

[www.autodesk.com/autocad-tutorials](http://www.autodesk.com/autocad-tutorials)

## Atelier des nouvelles fonctionnalités

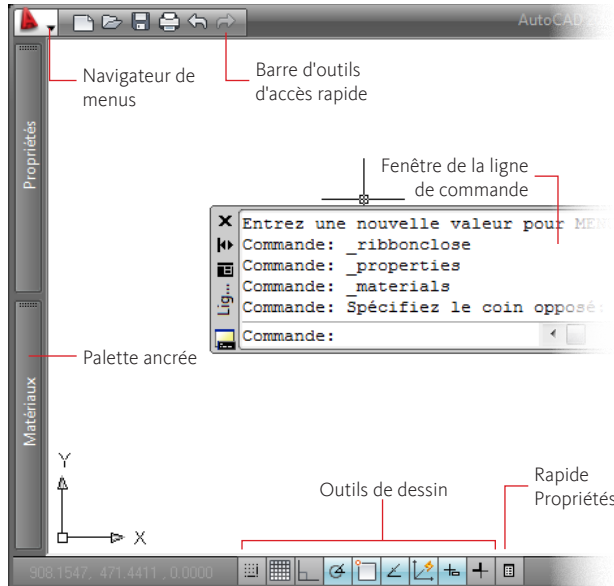
Reportez-vous au menu d'aide du produit.

001A1-110000-PC08A



# Outils de la fenêtre de l'application

La fenêtre de l'application a été améliorée pour afficher des outils courants tels que le bouton du navigateur de menus, la barre d'outils d'accès rapide et InfoCenter.



## CONSEILS

Personnalisez la barre d'outils d'accès rapide pour afficher uniquement les commandes fréquemment utilisées.

Modifiez facilement le paramètre du mode polaire, d'accrochage aux objets et de repérage d'accrochage aux objets à l'aide du menu contextuel des outils de dessin.

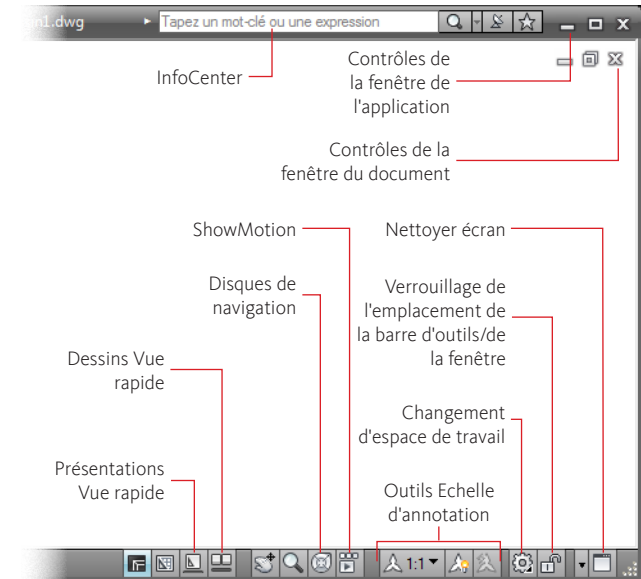
Affichez la barre de menus classique en cliquant sur Afficher la barre de menus dans le menu contextuel de la barre d'outils d'accès rapide.

Explorez rapidement différentes sources d'informations à l'aide d'une requête, et recevez des mises à jour de produits et des annonces à l'aide d'InfoCenter.

# Outils de la fenêtre de l'application

## FONCTIONNALITES

- Accès rapide aux outils permettant de parcourir les dessins ouverts, les présentations et les vues
- Accès aux commandes fréquemment utilisées à l'aide de la barre d'outils d'accès rapide
- Changer facilement d'espace de travail à partir de la barre d'état



## AFFPALETTES

Restaure l'affichage des palettes masquées

## MASQPALETTES

Masque les palettes actuellement affichées (y compris la ligne de commande)

## Didacticiels

[www.autodesk.com/autocad-tutorials](http://www.autodesk.com/autocad-tutorials)

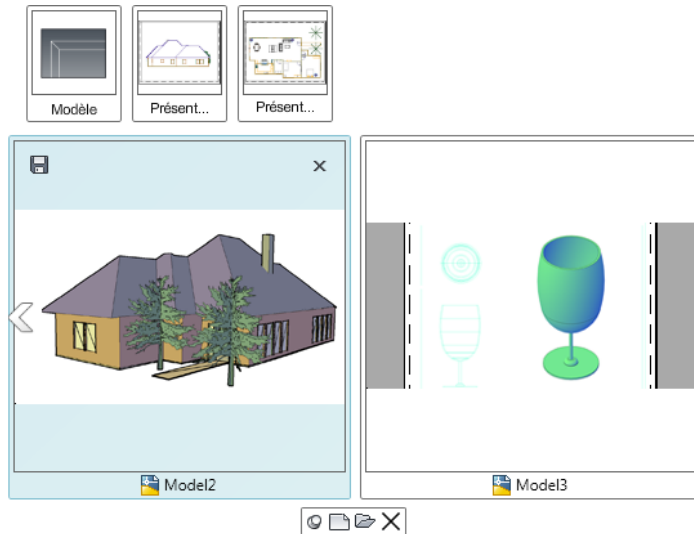
## Atelier des nouvelles fonctionnalités

Reportez-vous au menu d'aide du produit.

001A1-110000-PC09A

# Vue rapide

La fonctionnalité Vue rapide vous permet d'obtenir un aperçu et de parcourir les dessins ouverts et les présentations d'un dessin en les affichant dans une structure d'images miniatures à deux niveaux.



## CONSEILS

Pour redimensionner dynamiquement les images miniatures, appuyez sur Ctrl+molette.

Pour tracer et publier une présentation, cliquez sur les boutons situés dans les angles supérieurs de l'image miniature lorsque le curseur est positionné dessus.

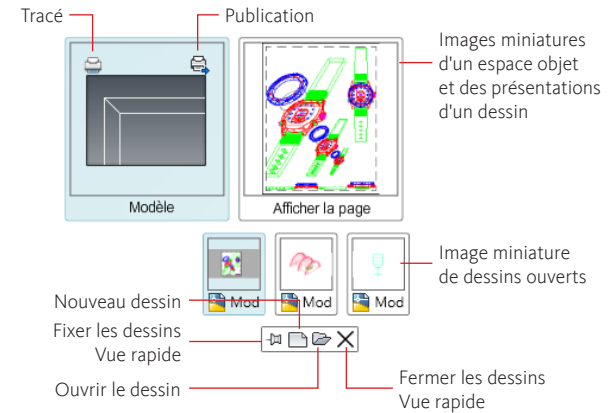
Pour enregistrer tous les dessins ouverts, cliquez sur Enregistrer tout à partir de l'image miniature du menu contextuel d'un dessin.

Pour fermer tous les dessins ouverts à l'exception de celui sur lequel vous souhaitez travailler, cliquez sur Fermer les autres fichiers dans le menu contextuel de l'image miniature du dessin.

# Vue rapide

## FONCTIONNALITES

- Prévisualiser et parcourir les dessins ouverts
- Tracer une présentation courante
- Publier plusieurs présentations



## VRDESSIN

Affiche les dessins ouverts et les présentations d'un dessin dans des aperçus

## VRDESSINFERMER

Ferme les aperçus des dessins ouverts et des présentations d'un dessin

## VRPRES

Affiche l'aperçu d'un espace objet et des présentations d'un dessin

## VRPRESFERMER

Ferme les aperçus de l'espace objet et des présentations d'un dessin

## Didacticiels

[www.autodesk.com/autocad-tutorials](http://www.autodesk.com/autocad-tutorials)

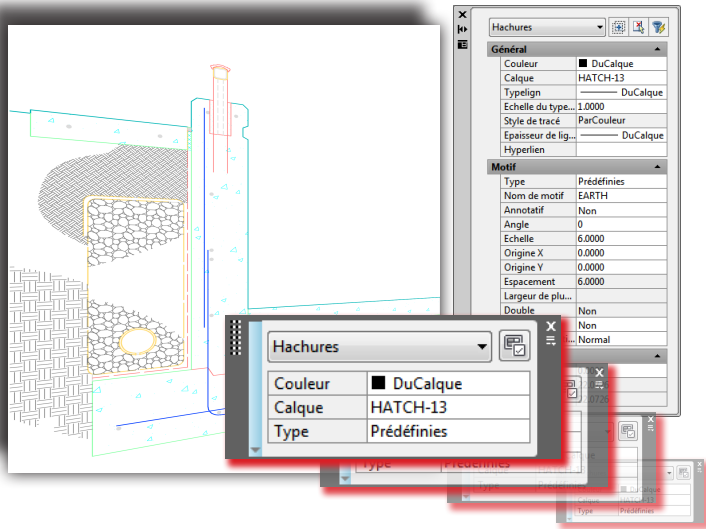
## Atelier des nouvelles fonctionnalités

Reportez-vous au menu d'aide du produit.

001A1-110000-PC10A

# Propriétés rapides

La fonctionnalité Propriétés rapides vous permet de créer un panneau de propriétés personnalisées pour un type d'objet spécifique ou plusieurs types d'objet d'une sélection. Le panneau Propriétés rapides affiche les propriétés fréquemment utilisées pour chaque type d'objet.



## CONSEILS

Utilisez le bouton Propriétés rapides de la barre d'état pour contrôler l'état actif ou inactif du panneau Propriétés rapides.

Personnalisez les propriétés rapides des types d'objet non définis à l'aide de l'éditeur Personnaliser l'interface utilisateur (IUP).

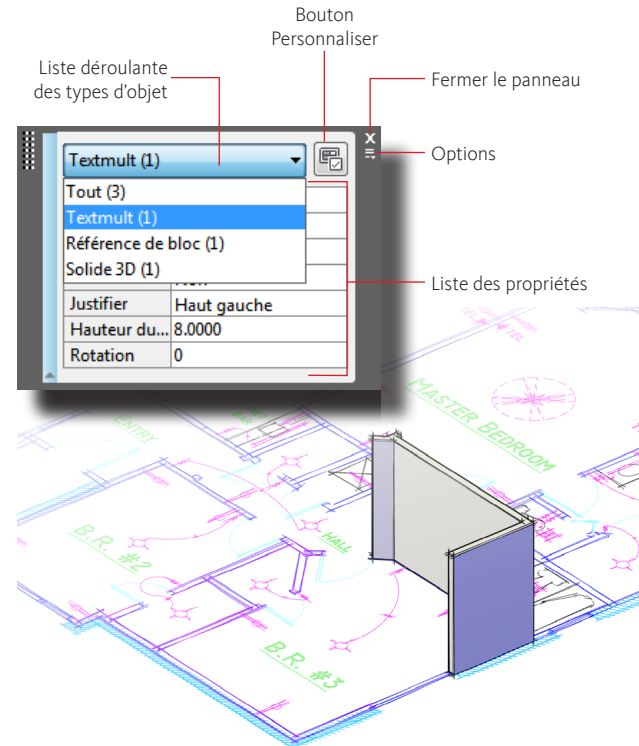
Configurez le panneau Propriétés rapides à l'aide de la variable système QPMODE afin qu'il s'ouvre uniquement pour les objets définis pour afficher des propriétés dans l'éditeur IUP.

Pour afficher l'intégralité du contenu du panneau Propriétés rapides, désélectionnez l'option Réduction auto du menu contextuel.

# Propriétés rapides

## FONCTIONNALITES

- Accès facile aux propriétés couramment utilisées
- Le panneau peut apparaître flottant ou ancré au curseur lorsqu'un type d'objet est sélectionné.



## Didacticiels

[www.autodesk.com/autocad-tutorials](http://www.autodesk.com/autocad-tutorials)

## Atelier des nouvelles fonctionnalités

Reportez-vous au menu d'aide du produit.

001A1-110000-PC11A

# DWFx

DWFx, la nouvelle technologie DWF™, repose sur le format XML Paper Specification (XPS) de Microsoft. Les fichiers DWFx peuvent être visualisés à l'aide de XPS Viewer, une application intégrée à la plate-forme Windows Vista® et à Windows® Internet Explorer® 7.



## CONSEILS

Utilisez les paramètres ppp des propriétés personnalisées du fichier de configuration du traceur DWFx pour contrôler la taille du fichier.

Lorsque le tracé en arrière-plan est activé, utilisez l'icône du traceur pour afficher l'état.

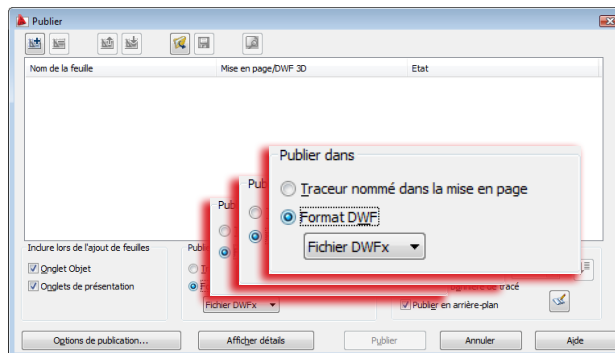
Recréez le fichier de configuration du traceur par défaut à l'aide de l'assistant Ajouter un traceur.

Faites glisser les dessins du bureau vers la boîte de dialogue Publier afin d'ajouter des feuilles à la liste.

# DWFx

## FONCTIONNALITES

- Partager les dessins en toute simplicité grâce à la prise en charge de l'affichage des fichiers DWFx sous Windows Vista et Windows XP (avec Internet Explorer 7)
- Précision garantie grâce au format vectoriel DWFx



## TRACEUR

Trace un dessin sur un traceur, une imprimante ou dans un fichier (DWF/DWFx)

## PUBLIER

Publie les dessins dans des fichiers DWF/DWFx ou des traceurs

## ATTACHERDWF

Joint un calque sous-jacent DWF/DWFx au dessin courant

## ANNOTATION

Affiche les détails des fichiers DWF/DWFx contenant des annotations et vous permet de modifier l'état des annotations avant une nouvelle publication

## Didacticiels

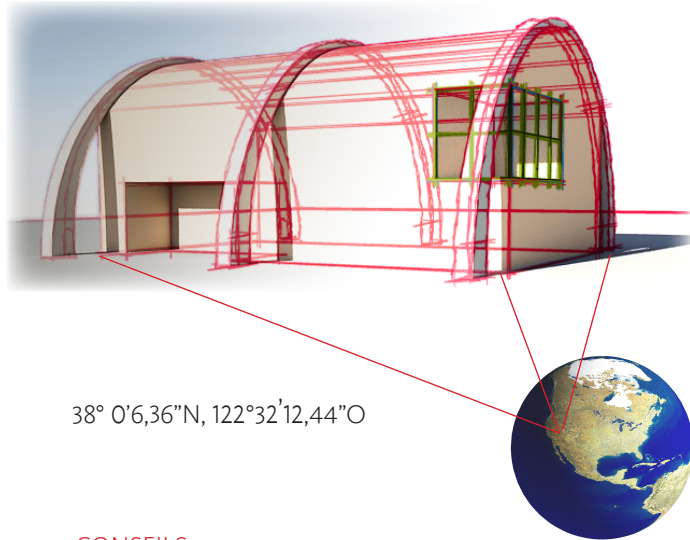
[www.autodesk.com/autocad-tutorials](http://www.autodesk.com/autocad-tutorials)

## Atelier des nouvelles fonctionnalités

Reportez-vous au menu d'aide du produit.

# Emplacement géographique

L'emplacement géographique ajoute des références spécifiques, exprimées sous forme de coordonnées réelles (X, Y et Z), à votre dessin. Vous pouvez ensuite envoyer votre dessin géoréférencé afin qu'il soit vérifié.



38° 0'6,36"N, 122°32'12,44"O

## CONSEILS

Définissez un emplacement en important un fichier KML ou KMZ dans AutoCAD.

Affichez les valeurs de latitude et de longitude dans la barre d'état à l'aide de l'option Géographique du menu contextuel.

Importez un emplacement spécifique à partir de Google Earth™.

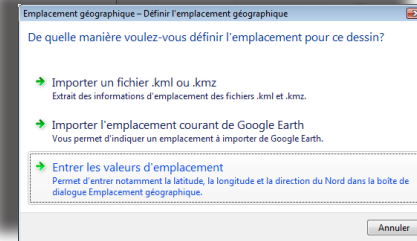
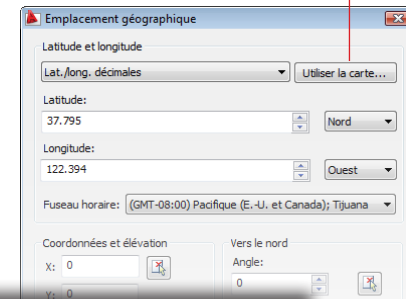
Définissez la variable système GEOMARKERVISIBILITY pour afficher les marqueurs géographiques de votre dessin.

# Emplacement géographique

## FONCTIONNALITES

- Inclure les informations d'emplacement dans votre dessin
- Utiliser les informations d'emplacement géographique à partir de fichiers Google Earth™

Pour spécifier un emplacement sur une carte



## EMPLACEMENTGEOGR

Insère des informations d'emplacement géographique dans un dessin

## Didacticiels

[www.autodesk.com/autocad-tutorials](http://www.autodesk.com/autocad-tutorials)

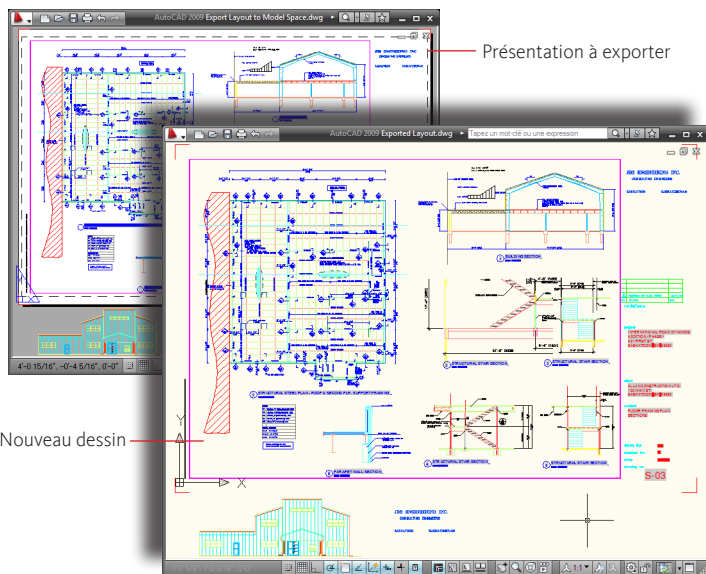
## Atelier des nouvelles fonctionnalités

Reportez-vous au menu d'aide du produit.

001A1-110000-PC13A

# Exporter la présentation vers un dessin de l'espace objet

La fonctionnalité Exporter la présentation vers un dessin de l'espace objet exporte les objets visibles de la présentation courante vers l'espace objet d'un nouveau dessin.



## CONSEILS

L'exportation des hachures solides, en particulier, peut prendre du temps lorsque celles-ci sont délimitées par une limite de fenêtre.

Enregistrez votre dessin avant d'exécuter la commande, car celle-ci peut prendre plusieurs minutes dans le cas de dessins complexes.

Echangez des dessins avec les utilisateurs d'autres systèmes CAO basés sur un espace objet.

Les meilleurs résultats sont obtenus lorsque les objets ne sont pas délimités par des contours de fenêtres, en particulier les objets créés, texte et les hachures.

# Exporter la présentation vers un dessin de l'espace objet

## FONCTIONNALITES

- Fidélité visuelle de la présentation garantie dans l'espace objet
- Lier automatiquement toutes les références externes au dessin exporté
- Exporter les objets situés hors des limites d'une présentation

## EXPORTPRESENT

Exporte la présentation vers un dessin d'espace objet

## Didacticiel en ligne

<http://www.autodesk.com/autocad-tutorials>

## Atelier des nouvelles fonctionnalités

Reportez-vous au menu d'aide du produit

Autodesk, AutoCAD, DWF, ShowMotion, SteeringWheels et View-Cube sont des marques déposées d'Autodesk, Inc. aux Etats-Unis et dans d'autres pays.

Tous les autres noms de marques, de produits ou appellations commerciales sont la propriété de leurs détenteurs respectifs. Autodesk se réserve le droit de modifier à tout moment et sans préavis les offres et les spécifications de ses produits, et n'est en aucun cas responsable des erreurs typographiques ou graphiques susceptibles d'être contenues dans le présent document. © 2008 Autodesk, Inc. Tous droits réservés.