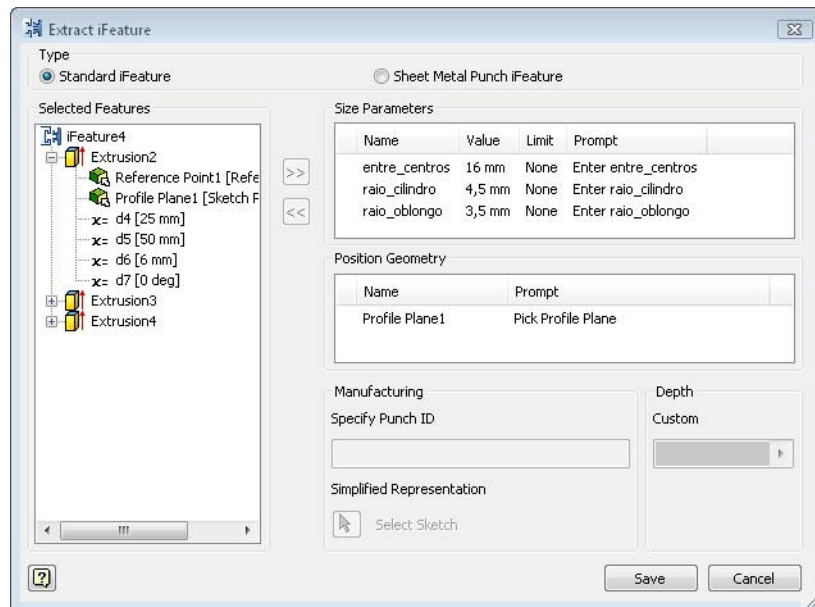


# Manager the Machine

## Extract iFeature

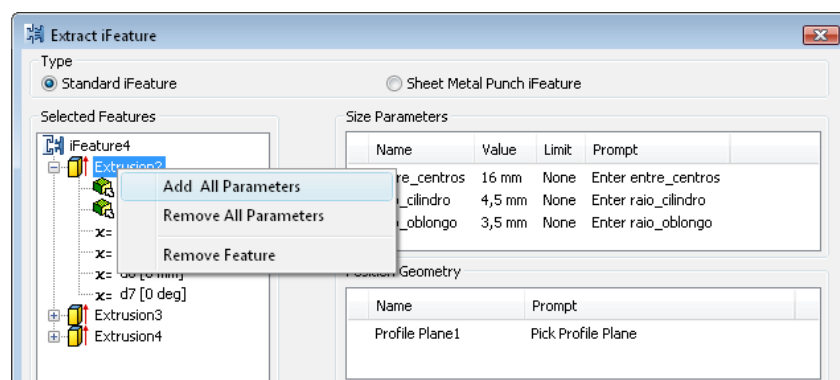
Este comando permite extrair (criar um arquivo externo) uma ou mais Features ou Sketches para poderem ser utilizadas em outros projetos (modelos). As Features e Sketches podem ser selecionadas na área gráfica ou no Browser. Se for selecionada uma Feature que geometricamente dependente de outra, todas as Features dependentes serão selecionadas automaticamente.



### Selected Features

Neste campo são listados as Features e Sketches selecionadas para serem uma iFeature. Features geometricamente dependentes de outras serão listadas por default, porém podem ser removidas. O primeiro Sketch Feature listada será a Feature base da iFeature. O Sketch na Feature base é utilizada para posicionar a iFeature quando é inserida.

Clicando com o botão direito do mouse sobre a Feature, no campo Selected Features, três opções estão disponíveis:



All Parameters - Adiciona todos os parâmetros da Feature no campo Size Parameters.

Remove all parameters - Remove todos os parâmetros da Feature do campo Size Parameters.

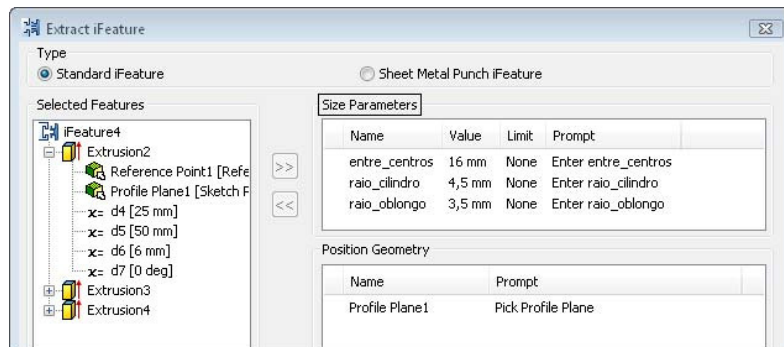
Remove Feature - Exclui a Feature selecionada do campo Selected Features.

Para adicionar somente um parâmetro da Feature, dê um duplo clique sobre ele.

# Manager the Machine

## Size Parameters

Neste campo são mostrados os parâmetros selecionados das Features.



**Name** - O parâmetro pode ter um nome descritivo. Escolha um nome que seja útil ao utilizar a iFeature, por exemplo, a função do parâmetro.

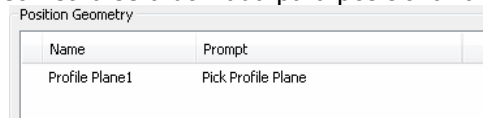
**Value** - Neste campo é definido o valor do parâmetro. O novo valor será restringido conforme o campo de Limit.

**Limit** - Permite restringir a entrada de valores através de três formas: None: Nenhuma restrição é definida para a entrada de valores. Range: Permite definir a gama de valores possíveis de entrada. List: Permite definir uma lista de valores possíveis.

**Prompt** - O texto digitado neste campo será mostrado no quadro de diálogo quando a Feature for inserida em um modelo.

## Position Geometry

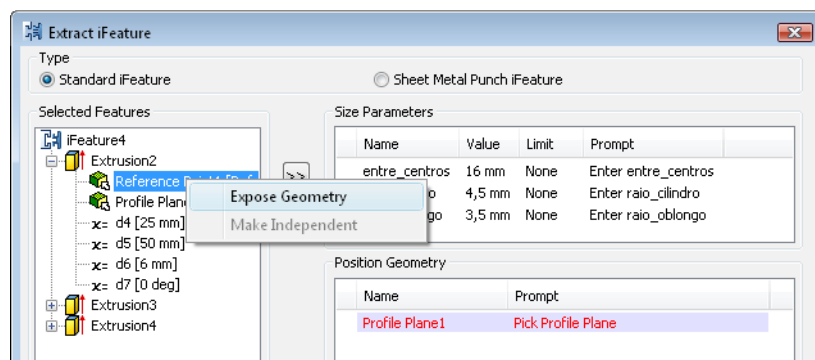
Este campo permite definir que geometria será utilizada para posicionar a iFeature em um modelo.



**Name** - Permite nomear a geometria que define o posicionamento da iFeature.

**Prompt** - Permite adicionar uma instrução para o posicionamento da iFeature quando a mesma for utilizada em um modelo.

Opções avançadas de posicionamento permitem personalizar o posicionamento da geometria. No menu de contexto (clcando com o botão direito do mouse sobre a geometria desejada) estão disponíveis algumas opções avançadas de posicionamento:



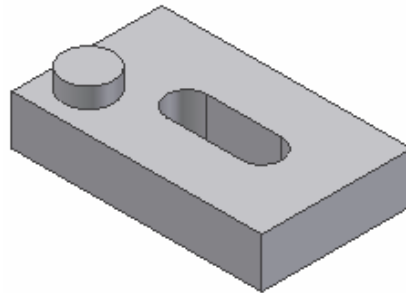
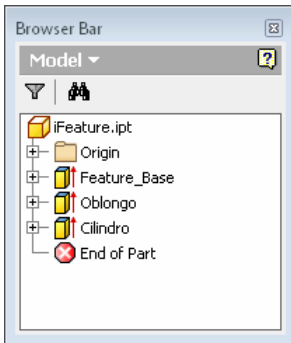
**Make Independent** - Na lista Position Geometry, cria entradas independentes para geometrias compartilhadas por mais de uma Feature.

**Combine Geometry** - Na lista Position Geometry, combina geometrias compartilhadas por mais de uma Feature.

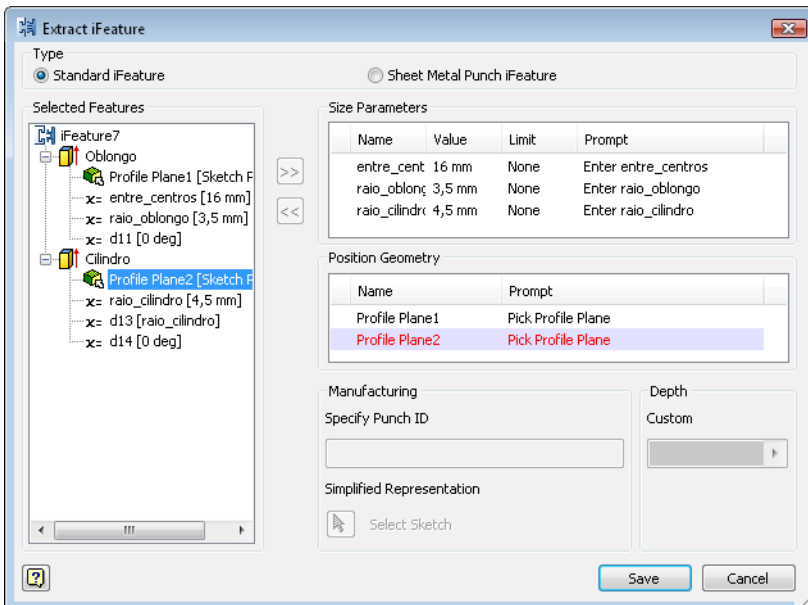
# Manager the Machine

## Exemplo de criação de uma iFeature

Conforme mostrado nas figuras abaixo, temos um modelo sólido composto por três Features.



Utilizando o comando Extract iFeature, selecionamos as Features nomeadas Oblongo e Cilindro. Note que as Features selecionadas e seus parâmetros são incluídos no campo Selected Features.



Com um duplo clique em cada parâmetro, selecionamos os seguintes parâmetros:

Profile Plane1 = Plano de referência para inserção da Feature denominada Oblongo (este plano é adicionado automaticamente no quadro Position Geometry).

D2 = Raio do oblongo (3,5 mm)

D3 = Entre centro do oblongo (16 mm)

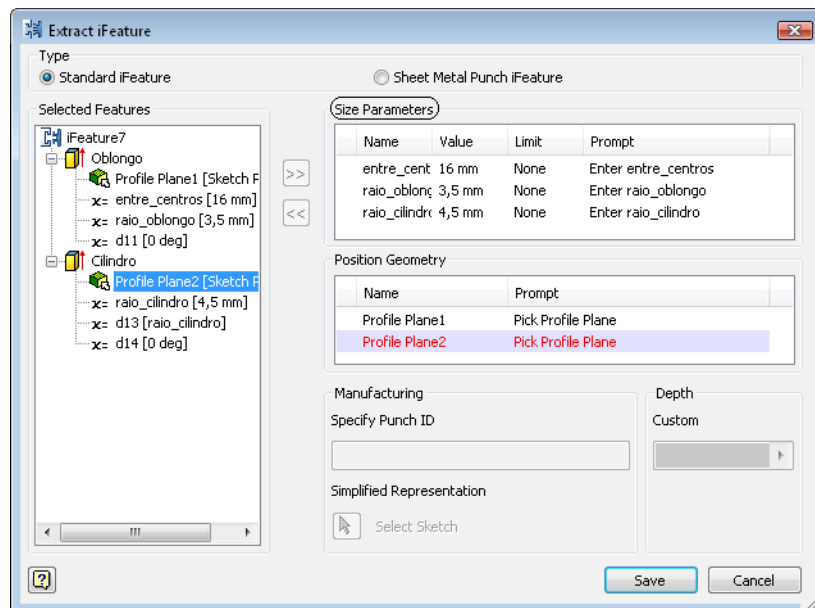
Profile Plane2 = Plano de referência para inserção da Feature denominada Cilindro (para adicionar este parâmetro clicar com o botão direito do mouse e no menu de contexto escolha Make Independent)

D5 = Raio do cilindro (5 mm)

Isto significa que será possível alterar esses parâmetros quando essa iFeature for utilizada como uma ferramenta em algum outro modelo.

# Manager the Machine

No quadro Size Parameters, foram alterados os campos Prompt de cada um dos parâmetros. Veja figura abaixo.



Após definido como será composta a iFeature, escolhemos o botão Save.

No quadro de diálogo Save As definimos o nome que a iFeature receberá e a localização de armazenamento.

Note que o software automaticamente direciona como local de salvamento um diretório denominado Catalog.

