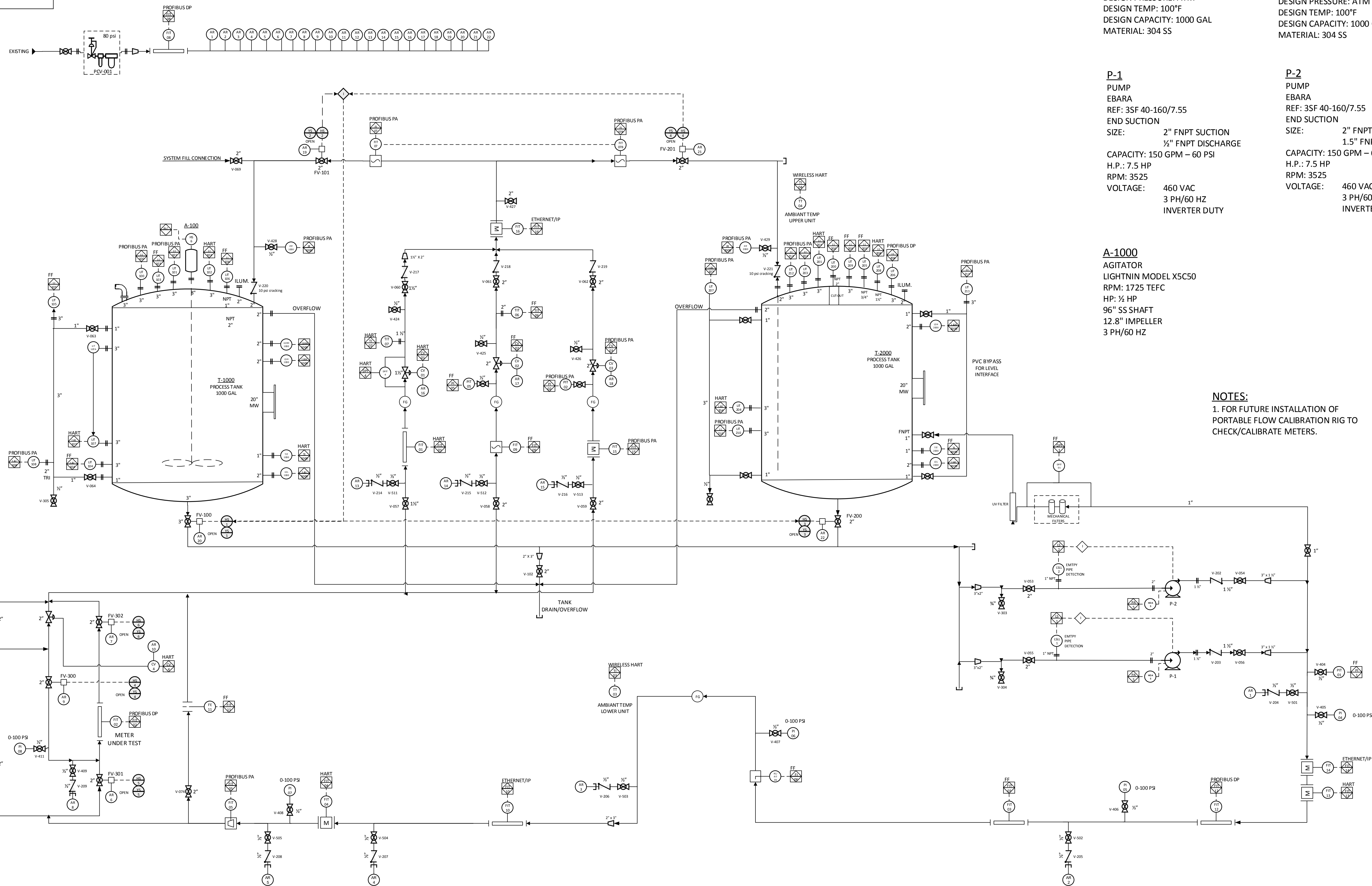


F-XXX	FILTER
PCV-XXX	PRESSURE CONTROL VALVE
CV-X	CONTROL VALVE
FV-XXX	ACTUATED VALVE
V-0XX	PROCESS ISOLATION BALL VALVE
V-2XX	CHECKVALVE
V-3XX	DRAIN VALVE
V-4XX	INSTRUMENT TAP VALVE
V-5XX	AIR VALVE
AV-6XX	AIR VENT



T-1000
 PROCESS TANK
 SIZE: 60" O.D.
 DESIGN PRESSURE: ATM
 DESIGN TEMP: 100°F
 DESIGN CAPACITY: 1000 GAL
 MATERIAL: 304 SS

T-2000
 PROCESS TANK
 SIZE: 60" O.D.
 DESIGN PRESSURE: ATM
 DESIGN TEMP: 100°F
 DESIGN CAPACITY: 1000 GAL
 MATERIAL: 304 SS

P-1
 PUMP
 EBARA
 REF: 3SF 40-160/7.55
 END SUCTION
 SIZE: 2" FNPT SUCTION
 1/2" FNPT DISCHARGE
 CAPACITY: 150 GPM – 60 PSI
 H.P.: 7.5 HP
 RPM: 3525
 VOLTAGE: 460 VAC
 3 PH/60 HZ
 INVERTER DUTY

P-2
 PUMP
 EBARA
 REF: 3SF 40-160/7.55
 END SUCTION
 SIZE: 2" FNPT SUCTION
 1.5" FNPT DISCHARGE
 CAPACITY: 150 GPM – 60 PSI
 H.P.: 7.5 HP
 RPM: 3525
 VOLTAGE: 460 VAC
 3 PH/60 HZ
 INVERTER DUTY

A-1000
 AGITATOR
 LIGHTNIN MODEL XSC50
 RPM: 1725 TEFC
 HP: 1/2 HP
 96" SS SHAFT
 12.8" IMPELLER
 3 PH/60 HZ

NOTES:
 1. FOR FUTURE INSTALLATION OF PORTABLE FLOW CALIBRATION RIG TO CHECK/CALIBRATE METERS.



Este dibujo y toda la información contenida en el es propiedad de Colsein Ltda, es confidencial, le ha sido entregado para un uso limitado y debe ser devuelto cuando se requiera; este no puede ser copiado, ni exhibido sin la autorización de Colsein Ltda.

V3 - Aprobación para fabricación

Ciente:

P&ID PTU

Observaciones:

Elaborado por: Ángela Alzate Giraldo

Fecha: 3/18/2015

Revisado por: Oscar Serrano

Hoja No: 1 / 1

Cotización No.