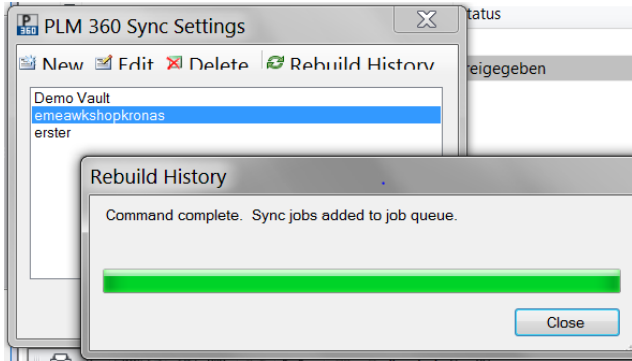


- Personal Secure Drive Service
- PLM 360 Sync Service
- Plug & Play

- Personal Secure Drive service f... Gestartet
- PLM 360 Sync Service Gestartet
- Ermöglicht dem Computer, Ha... Gestartet

- Automatisch
- Automatisch
- Automatisch



Job-Server-Warteschleife

Schließen In Warteschleife nach: Neu übermitteln Entfernen

ID	Priorität	Status	Beschreibung	Übermittlungsdatum	Übermittelt von
569	10	Ausstehend	Find the recently changed entities	26.07.2012 12:40:19	Autodesk System
570	10	Ausstehend	Find the recently changed entities	26.07.2012 12:40:19	Autodesk System
571	10	Ausstehend	Find the recently changed entities	26.07.2012 12:40:19	Autodesk System
572	10	Ausstehend	Find the recently changed entities	26.07.2012 12:40:19	Autodesk System
573	10	Ausstehend	Find the recently changed entities	26.07.2012 12:40:20	Autodesk System
574	10	Ausstehend	Find the recently changed entities	26.07.2012 12:40:20	Autodesk System
575	10	Ausstehend	Find the recently changed entities	26.07.2012 12:40:20	Autodesk System
576	10	Ausstehend	Find the recently changed entities	26.07.2012 12:40:20	Autodesk System
563	100	Ausstehend	Sync historical Item revision to PLM	26.07.2012 12:40:13	Administrator
564	100	Ausstehend	Sync historical Item revision to PLM	26.07.2012 12:40:13	Administrator
565	100	Ausstehend	Sync historical Item revision to PLM	26.07.2012 12:40:13	Administrator
566	100	Ausstehend	Sync historical Item revision to PLM	26.07.2012 12:40:13	Administrator
567	100	Ausstehend	Sync historical Item revision to PLM	26.07.2012 12:40:13	Administrator
568	100	Ausstehend	Sync historical Item revision to PLM	26.07.2012 12:40:13	Administrator

Details

Job-Typ: Autodesk.Plm.ChangedEntities Beschreibung: Find the recently changed entities

Übermittelt von: Autodesk System Status: Ausstehend

Übermittelt am: 26.07.2012 12:40:19

Job-Prozessor:

Service Settings

Vault User: VaultSync

Vault Password: ●●●

Windows Authentication

Vault Server: localhost

Vault Database: Demo_Vault

Wait Time (in minutes): 1