

## Problem with StubEnd in Isometrics

Pipe 1:

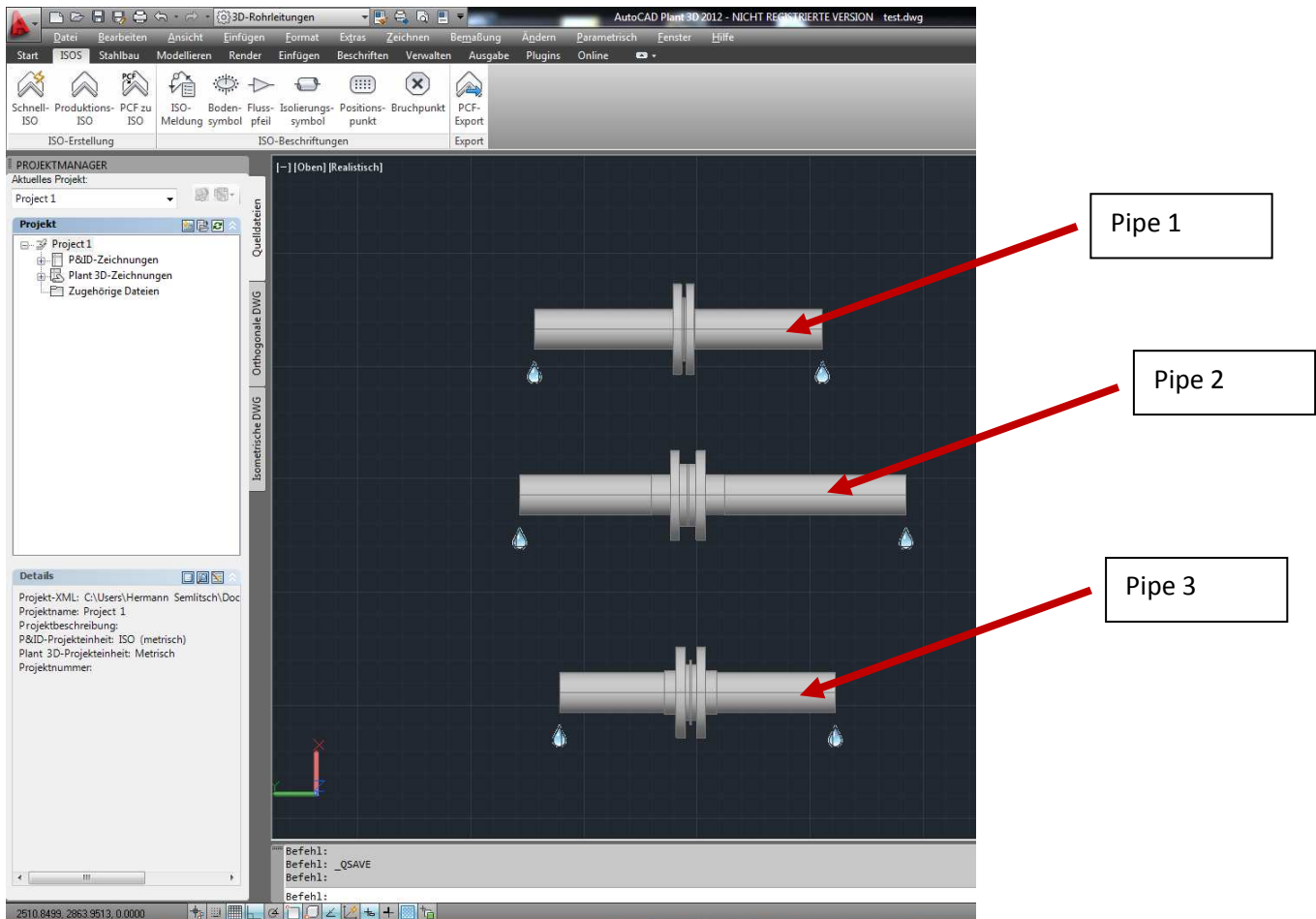
Steel Pipe, 10HC01, Butt Weld, Flange with Stub End

Pipe 2:

Plastic Pipe, Polypropylene, Fusion weld, Flange with Stub End

Pipe 3:

Plastic Pipe, Polyvinylchloride, Glued, Flange with Stub End



# StubEnd Pipe 1

**Zubehör**

**Plant 3D**

|            |               |
|------------|---------------|
| Drehung    | 0             |
| Umkehren   | Nein          |
| Klasse     | Anschweißbund |
| Rohrklasse | 10HS01        |
| Nennweite  | 80            |

**Tag**

|                    |     |
|--------------------|-----|
| Leitungsnummer-Tag | 001 |
|--------------------|-----|

**Allgemein**

|                                |  |
|--------------------------------|--|
| Kurzbezeichnung                | Welding neck border for lapped flange    |
| Langbezeichnung (Größe)        | Welding neck border for lapped flange... |
| Langbezeichnung (Familie)      | Welding neck border for lapped flange... |
| Isolierungsstärke              | ?  |
| Isolierungstyp                 | ?  |
| Medium                         | ?  |
| Nach Norm                      | DIN 2642                                 |
| Hersteller                     |  |
| Item Code                      |  |
| Konstruktionsdetail            | G  |
| Auslegungsdruckfaktor          |  |
| Gewicht                        |  |
| Gewichtseinheit                | kg                                       |
| Symboldefinition für Symmetrie | SKEY=FLSE,TYPE=LAPJOINT-STUBEND          |
| Status                         | New                                      |
| Verbindungsrohnummer           |  |
| Einheit                        |  |
| Verfolgungstyp                 | ?  |
| Begleitheizungsrohrklasse      | ?  |
| Isolierungsrohrklasse          | ?  |
| Flanschversatz                 | 4  |
| Vorgefertigt/auf Baustelle     | SHOP                                     |

**Prozessleitung**

|                               |            |
|-------------------------------|------------|
| Isolierungsstärke             |            |
| Isolierungstyp                |            |
| InsulationSpec                |            |
| TracingSpec                   |            |
| TracingType                   |            |
| Status der gesperrten Leitung | Ungesperrt |
| Spermodifizierung von         |            |
| Spermodifizierung am          |            |
| KKS                           | KKS1       |

**Teileigenschaften**

Teildaten

AutoCAD Plant 3D 2012 - NICHT REGISTRIERTE VERSION test.dwg

Extras Zeichnen Bemaßung Ändern Parametrisch Fenster Hilfe

gen Beschriften Verwalten Ausgabe Plugins Online

**Zubehör**

|                               |            |
|-------------------------------|------------|
| TracingType                   |            |
| Status der gesperrten Leitung | Ungesperrt |
| Spermodifizierung von         |            |
| Spermodifizierung am          |            |
| KKS                           | KKS1       |

**Teileigenschaften**

**Teildaten**

|              |        |
|--------------|--------|
| Material     |        |
| Materialcode | 1.4571 |
| Druckstufe   | 10     |

**Teilgeometrie**

|            |  |
|------------|--|
| Position X |  |
| Position Y |  |
| Position Z |  |
| Länge      |  |

**Anschlüsseigenschaften**

|                                 |      |
|---------------------------------|------|
| Anschlussname1                  | S1   |
| Nennweite1                      | 80   |
| Nenneinheit1                    | mm   |
| Rohraußendurchmesser1           | 88.9 |
| Anschlussart1                   | LAP  |
| Flanschnorm1                    |      |
| Dichtungsnorm1                  |      |
| Dichtfläche1                    |      |
| Druckstufe1                     | 10   |
| Wandstärkenreihe1               |      |
| Wandstärke1                     | 3.2  |
| Einschraub- bzw. Einschubtiefe1 | 0    |
| Längeneinheit1                  | mm   |
| Anschlussname2                  | S2   |
| Nennweite2                      | 80   |
| Nenneinheit2                    | mm   |
| Rohraußendurchmesser2           | 88.9 |
| Anschlussart2                   | BV   |
| Flanschnorm2                    |      |
| Dichtungsnorm2                  |      |
| Dichtfläche2                    |      |
| Druckstufe2                     | 10   |
| Wandstärkenreihe2               |      |
| Wandstärke2                     | 3.2  |
| Einschraub- bzw. Einschubtiefe2 | 0    |
| Längeneinheit2                  | mm   |

# StubEnd Pipe 2

ntugen Beschriftungen Verwalten Ausgabe Plugins Online

Zubehör

**Allgemein**

|                 |          |
|-----------------|----------|
| Farbe           | WeiB     |
| Layer           | 002      |
| Linientyp       | VonLayer |
| Linientypfaktor | 1        |
| Plotstil        | VonFarbe |
| Linienstärke    | VonLayer |
| Hyperlink       |          |

**3D-Visualisierung**

|                 |                               |
|-----------------|-------------------------------|
| Material        | VonLayer                      |
| Schattenanzeige | Schatten werfen und aufnehmen |

**Plant 3D**

|            |               |
|------------|---------------|
| Drehung    | 0             |
| Umkehren   | Nein          |
| Klasse     | Anschweißbund |
| Rohrklasse | PP1           |
| Nennweite  | 80            |

**Tag**

|                    |     |
|--------------------|-----|
| Leitungsnummer-Tag | 002 |
|--------------------|-----|

**Allgemein**

|                                |                                  |
|--------------------------------|----------------------------------|
| Kurzbezeichnung                | StubEnd                          |
| Langbezeichnung (Größe)        | Flange StubEnd; od90             |
| Langbezeichnung (Familie)      | Stub End                         |
| Isolierungsstärke              | ?                                |
| Isolierungstyp                 | ?                                |
| Medium                         | ?                                |
| Nach Norm                      |                                  |
| Hersteller                     | +GF+                             |
| Item Code                      |                                  |
| Konstruktionsdetail            |                                  |
| Auslegungsdruckfaktor          |                                  |
| Gewicht                        | 326                              |
| Gewichtseinheit                | kg                               |
| Symboldefinition für Symmetrie | SKEY=FLZZ,TYPE=LAPJOINT-STUBE... |
| Status                         | New                              |
| Verbindungsrohrnummer          |                                  |
| Einheit                        |                                  |
| Verfolgungstyp                 | ?                                |
| Begleitheizungsrohrklasse      | ?                                |
| Isolierungsrohrklasse          | ?                                |
| Flanschversatz                 | 17                               |
| Vorgefertigt/auf Baustelle     | SHOP                             |

Eigenschaften

ntugen Beschriftungen Verwalten Ausgabe Plugins Online

Zubehör

|                               |            |
|-------------------------------|------------|
| TracingType                   |            |
| Status der gesperrten Leitung | Ungesperrt |
| Sperromodifizierung von       |            |
| Sperromodifizierung am        |            |
| KKS                           | KKS2       |

**Teileigenschaften**

**Teildaten**

|              |              |
|--------------|--------------|
| Material     | Polypropylen |
| Materialcode | PP-H         |
| Druckstufe   | 10           |

**Teilgeometrie**

|            |  |
|------------|--|
| Position X |  |
| Position Y |  |
| Position Z |  |
| Länge      |  |

**Anschluss-eigenschaften**

|                                 |     |
|---------------------------------|-----|
| Anschlussname1                  | S1  |
| Nennweite1                      | 80  |
| Nenneinheit1                    | mm  |
| Rohr Außendurchmesser1          | 90  |
| Anschlussart1                   | LAP |
| Flanschnorm1                    |     |
| Dichtungsnorm1                  |     |
| Dichtfläche1                    |     |
| Druckstufe1                     | 10  |
| Wandstärkenreihe1               | 11  |
| Wandstärke1                     |     |
| Einschraub- bzw. Einschubtiefe1 | 0   |
| Längeneinheit1                  | mm  |
| Anschlussname2                  | S2  |
| Nennweite2                      | 80  |
| Nenneinheit2                    | mm  |
| Rohr Außendurchmesser2          | 90  |
| Anschlussart2                   | PPL |
| Flanschnorm2                    |     |
| Dichtungsnorm2                  |     |
| Dichtfläche2                    |     |
| Druckstufe2                     | 10  |
| Wandstärkenreihe2               |     |
| Wandstärke2                     |     |
| Einschraub- bzw. Einschubtiefe2 | 0   |
| Längeneinheit2                  | mm  |

Eigenschaften

# StubEnd Pipe 3

men Beschriften Verwalten Ausgabe Plugins Online

Zubehör

| Allgemein       |          |
|-----------------|----------|
| Farbe           | WeiB     |
| Layer           | 003      |
| Linientyp       | VonLayer |
| Linientypfaktor | 1        |
| Plotstil        | VonFarbe |
| Linienstärke    | VonLayer |
| Hyperlink       |          |

| 3D-Visualisierung |                               |
|-------------------|-------------------------------|
| Material          | VonLayer                      |
| Schattenanzeige   | Schatten werfen und aufnehmen |

| Plant 3D   |               |
|------------|---------------|
| Drehung    | 0             |
| Umkehren   | Nein          |
| Klasse     | Anschweißbund |
| Rohrklasse | PV1           |
| Nennweite  | 80            |

| Tag                |     |
|--------------------|-----|
| Leitungsnummer-Tag | 003 |

| Allgemein                      |                                   |
|--------------------------------|-----------------------------------|
| Kurzbezeichnung                | StubEnd                           |
| Langbezeichnung (Größe)        | Stub End od90                     |
| Langbezeichnung (Familie)      | StubEnd                           |
| Isolierungsstärke              | ?                                 |
| Isolierungstyp                 | ?                                 |
| Medium                         | ?                                 |
| Nach Norm                      |                                   |
| Hersteller                     | +GF+                              |
| Item Code                      |                                   |
| Konstruktionsdetail            |                                   |
| Auslegungsdruckfaktor          |                                   |
| Gewicht                        | 254                               |
| Gewichtseinheit                | kg                                |
| Symboldefinition für Symmetrie | SKEY=FLSE,TYPE=LAPJOINT-STUB-E... |
| Status                         | New                               |
| Verbindungsrohrnummer          |                                   |
| Einheit                        |                                   |
| Verfolgungstyp                 | ?                                 |
| Begleitheizungsrohrklasse      | ?                                 |
| Isolierungsrohrklasse          | ?                                 |
| Flanschversatz                 | 11                                |
| Vorgefertigt/auf Baustelle     | SHOP                              |

Eigenschaften

Beschreiben Verwalten Ausgabe Plugins Online

Zubehör

|                               |            |
|-------------------------------|------------|
| TracingSpec                   |            |
| TracingType                   |            |
| Status der gesperrten Leitung | Ungesperrt |
| Spermodifizierung von         |            |
| Spermodifizierung am          |            |
| KKS                           | KKS2       |

| Teileigenschaften               |                  |
|---------------------------------|------------------|
| Teildaten                       |                  |
| Material                        | Polyvinylchlorid |
| Materialcode                    | PVC-U            |
| Druckstufe                      | 16               |
| Teilgeometrie                   |                  |
| Position X                      |                  |
| Position Y                      |                  |
| Position Z                      |                  |
| Länge                           |                  |
| Anschlüsseigenschaften          |                  |
| Anschlussname1                  | S1               |
| Nennweite1                      | 80               |
| Nenneinheit1                    | mm               |
| Rohr Außendurchmesser1          | 90               |
| Anschlussart1                   | LAP              |
| Flanschnorm1                    |                  |
| Dichtungsnorm1                  |                  |
| Dichtfläche1                    |                  |
| Druckstufe1                     | 16               |
| Wandstärkenreihe1               |                  |
| Wandstärke1                     |                  |
| Einschraub- bzw. Einschubtiefe1 | 0                |
| Längeneinheit1                  | mm               |
| Anschlussname2                  | S2               |
| Nennweite2                      | 80               |
| Nenneinheit2                    | mm               |
| Rohr Außendurchmesser2          | 90               |
| Anschlussart2                   | PSW              |
| Flanschnorm2                    |                  |
| Dichtungsnorm2                  |                  |
| Dichtfläche2                    |                  |
| Druckstufe2                     | 16               |
| Wandstärkenreihe2               |                  |
| Wandstärke2                     |                  |
| Einschraub- bzw. Einschubtiefe2 | 0                |
| Längeneinheit2                  | mm               |

Eigenschaften

## Connections

| Anschlusseinrichtung |              |                          |                                   |                                 |                             |
|----------------------|--------------|--------------------------|-----------------------------------|---------------------------------|-----------------------------|
| Einfache Anschlüsse  |              |                          |                                   |                                 |                             |
| Name                 | Ende 1       | Ende 2                   | Verbindungsstelle                 | Erforderliche Übereinstimmungen | Optionale Übereinstimmungen |
| Buttweld             | BV, PL       | BV, PL                   | Schweißnaht                       | Nennweite                       | Keiner                      |
| Socketweld           | PL           | SW                       | Muffenschweißnaht                 | Nennweite                       | Keiner                      |
| Threaded             | THDM, PL     | THDF                     | Gewinde                           | Nennweite                       | Keiner                      |
| Flanged              | FL           | FL                       | Dichtung, Schraubensatz           | Nennweite, Druckstufe,...       | Keiner                      |
| PushFit              | PL           | PFS                      | Dichtung                          | Nennweite                       | Keiner                      |
| WaferFlanged         | FL           | WF                       | Dichtung                          | Nennweite, Druckstufe,...       | Keiner                      |
| WaferWafer           | WF           | WF                       | Dichtung                          | Nennweite, Druckstufe,...       | Keiner                      |
| Fusionweld           | PPL          | PPL                      | Schmelzschweißnaht                | Nennweite                       | Keiner                      |
| Glue                 | PPL          | PSW                      | Kleben                            | Nennweite                       | Keiner                      |
| StubLapped           | LAP          | PL, BV                   | Schweißnaht, Anschweißbund        | Nennweite                       | Keiner                      |
| CollarLapped         | LAP          | BV, PL                   | Muffe, Schweißnaht                | Nennweite                       | Keiner                      |
| Clamped              | PL, GRV      | GRV                      | Klammer                           | Nennweite, Druckstufe,...       | Keiner                      |
| Lug                  | FL           | LUG                      | Dichtung, Schraubensatz           | Nennweite, Druckstufe,...       | Keiner                      |
| Slip                 | SO           | BV, PL                   | Slip-On-Flansch                   | Nennweite                       | Keiner                      |
| Tap                  | TAP          | BV, PL                   | Punktschweißnaht                  | Nennweite                       | Keiner                      |
| ThreadedTap          | TAP          | THDM, PL                 | Gewinde                           | Nennweite                       | Keiner                      |
| Mechanical           | MJM, PL      | MJF                      | Stopfbüchse                       | Nennweite                       | Keiner                      |
| MechanicalNoGland    | MJP          | MJF                      | Universell                        | Nennweite                       | Keiner                      |
| Placeholder          | Universal_ET | Universal_ET, BV, PL,... | Universell                        | Nennweite                       | Keiner                      |
| SubLappedPPL         | LAP          | PPL                      | Schmelzschweißnaht, Anschweißbund | Nennweite                       | Keiner                      |
| SubLappedPSW         | LAP          | PSW                      | Anschweißbund, Kleben             | Nennweite                       | Keiner                      |

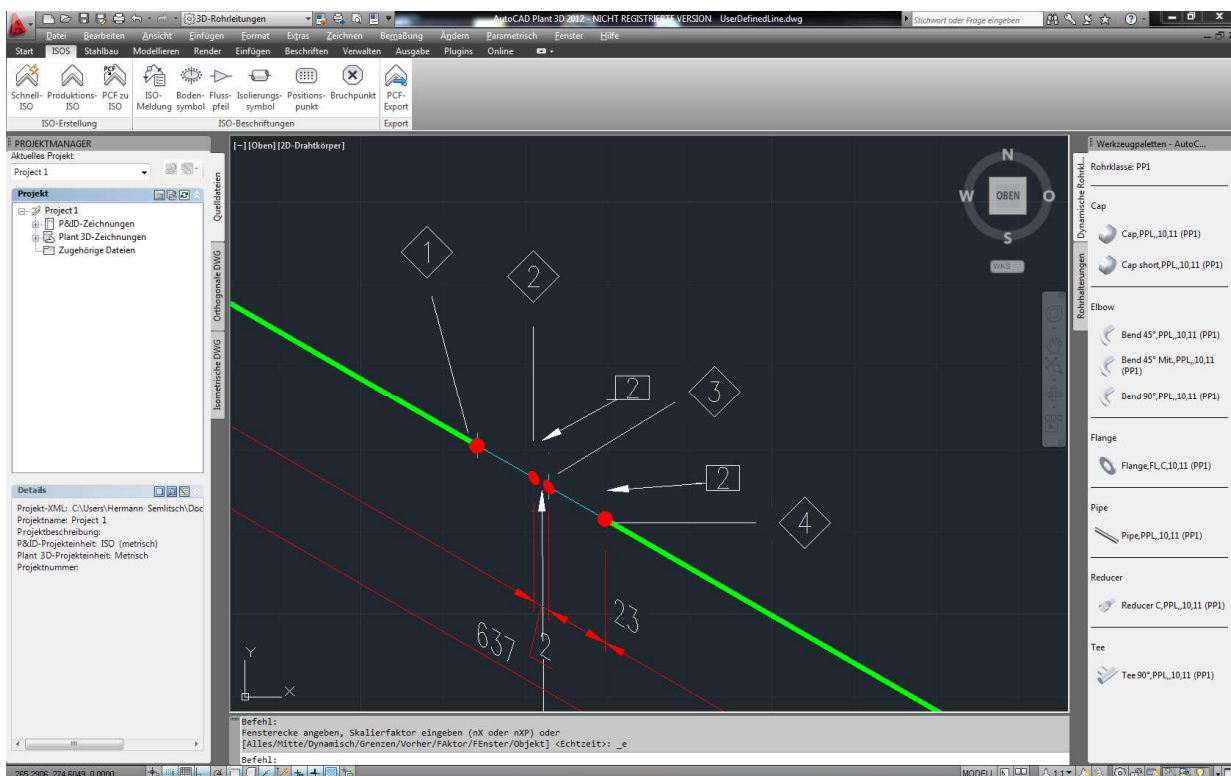
Verbindungssteuerung von Britisch auf Metrisch aktivieren

| Mehrfachverbindungen |             |                           |                   |
|----------------------|-------------|---------------------------|-------------------|
| Name                 | Ende 1      | Ende 2                    | Verbindungsstelle |
| AutoFlange           | FL, WF, LUG | PL, BV, PPL, Universal_ET | Flange            |
| AutoSleeve           | MJM         | MJM, MJP, PL              | Sleeve            |
| AutoThread           | THDM        | THDM, PL                  | Coupling          |

## Isometrics

### Pipe 1

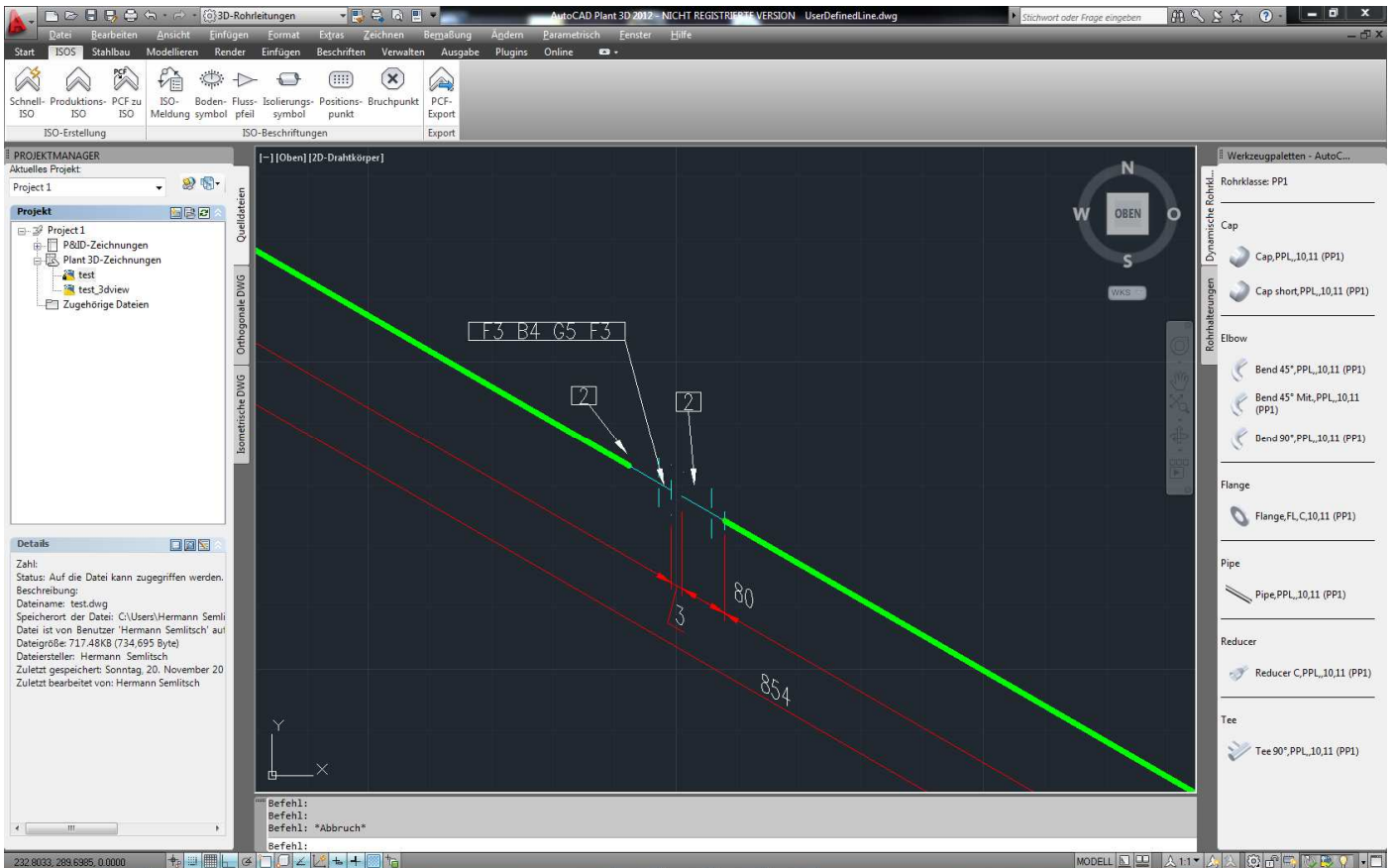
second Stub end is in the wrong way





# Pipe 2

same problem



# Pipe 3

i have 3 isometrics for 1 pipe with a flange...

