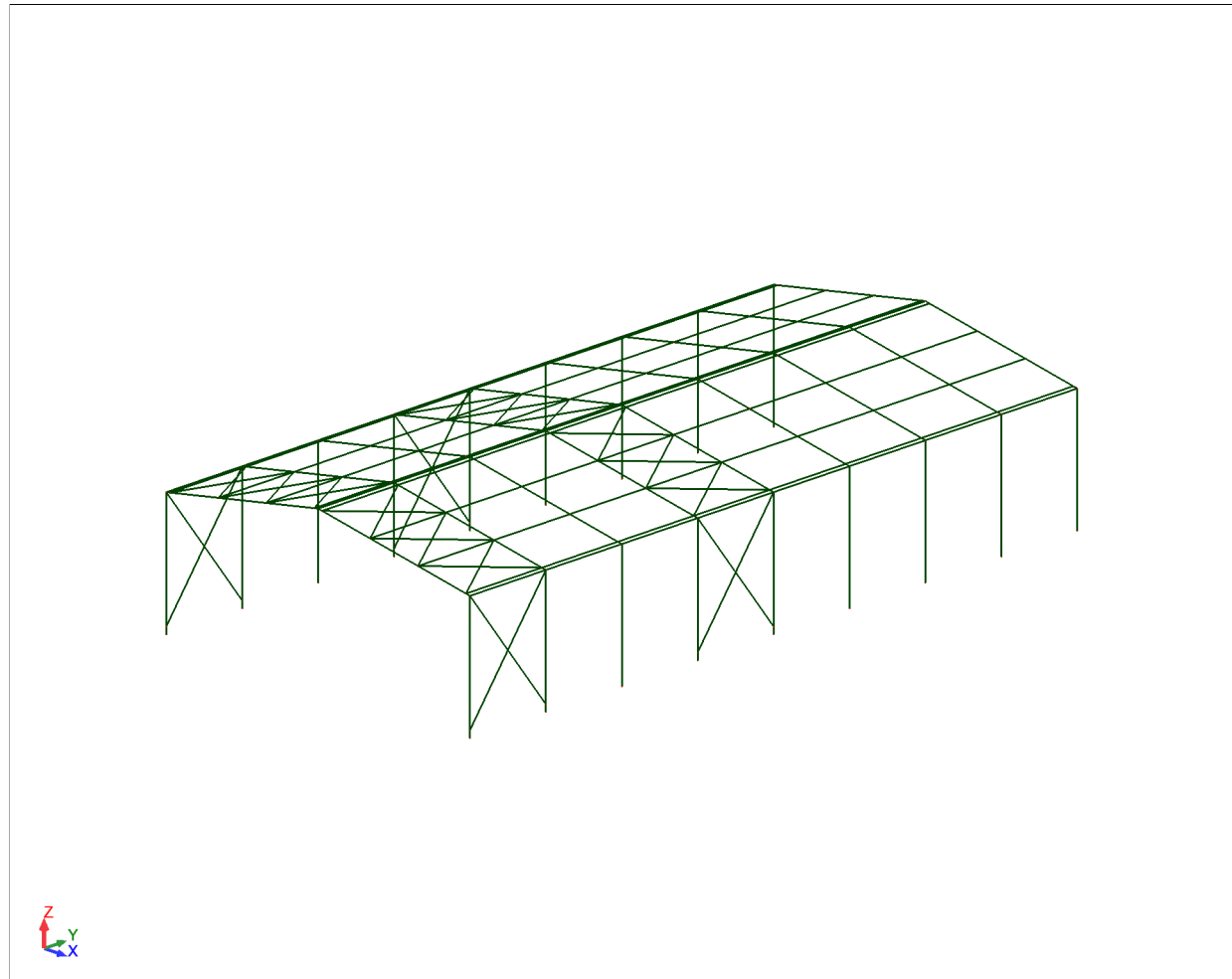


TITLE PAGE

Project: Forum_file

Author :

Structure View**Data - Bars**

Bar	Node 1	Node 2	Section	Material	Length (m)	Gamma (Deg)	Type
1	1	2	HEA 300	STAAL	5,30	0,0	N/A
2	3	4	HEA 300	STAAL	5,30	0,0	N/A
3	2	7	IPE 270	STAAL	7,62	0,0	N/A
4	4	7	IPE 270	STAAL	7,62	0,0	N/A
5	8	9	HEA 300	STAAL	5,30	0,0	N/A
6	10	11	HEA 300	STAAL	5,30	0,0	N/A
7	9	14	IPE 270	STAAL	7,62	0,0	N/A
8	11	14	IPE 270	STAAL	7,62	0,0	N/A
9	15	16	HEA 300	STAAL	5,30	0,0	N/A
10	17	18	HEA 300	STAAL	5,30	0,0	N/A
11	16	19	IPE 270	STAAL	7,62	0,0	N/A
12	18	19	IPE 270	STAAL	7,62	0,0	N/A
13	20	21	HEA 300	STAAL	5,30	0,0	N/A
14	22	23	HEA 300	STAAL	5,30	0,0	N/A
15	21	26	IPE 270	STAAL	7,62	0,0	N/A
16	23	26	IPE 270	STAAL	7,62	0,0	N/A

17	27	28	HEA 300	STAAL	5,30	0,0	N/A
18	29	30	HEA 300	STAAL	5,30	0,0	N/A
19	28	33	IPE 270	STAAL	7,62	0,0	N/A
20	30	33	IPE 270	STAAL	7,62	0,0	N/A
21	34	35	HEA 300	STAAL	5,30	0,0	N/A
22	36	37	HEA 300	STAAL	5,30	0,0	N/A
23	35	38	IPE 270	STAAL	7,62	0,0	N/A
24	37	38	IPE 270	STAAL	7,62	0,0	N/A
25	39	40	HEA 300	STAAL	5,30	0,0	N/A
26	41	42	HEA 300	STAAL	5,30	0,0	N/A
27	40	43	IPE 270	STAAL	7,62	0,0	N/A
28	42	43	IPE 270	STAAL	7,62	0,0	N/A
29	44	45	HEA 300	STAAL	5,30	0,0	N/A
30	46	47	HEA 300	STAAL	5,30	0,0	N/A
31	45	48	IPE 270	STAAL	7,62	0,0	N/A
32	47	48	IPE 270	STAAL	7,62	0,0	N/A
33	49	50	HEA 300	STAAL	5,30	0,0	N/A
34	51	52	HEA 300	STAAL	5,30	0,0	N/A
35	50	53	IPE 270	STAAL	7,62	0,0	N/A
36	52	53	IPE 270	STAAL	7,62	0,0	N/A
37	2	9	IPE 140	STAAL	3,75	0,0	N/A
38	9	16	IPE 140	STAAL	3,75	0,0	N/A
39	16	21	IPE 140	STAAL	3,75	0,0	N/A
40	21	28	IPE 140	STAAL	3,75	0,0	N/A
41	28	35	IPE 140	STAAL	3,75	0,0	N/A
42	35	40	IPE 140	STAAL	3,75	0,0	N/A
43	40	45	IPE 140	STAAL	3,75	0,0	N/A
44	45	50	IPE 140	STAAL	3,75	0,0	N/A
45	54	62	IPE 140	STAAL	3,75	-10,0	N/A
46	62	70	IPE 140	STAAL	3,75	-10,0	N/A
47	70	78	IPE 140	STAAL	3,75	-10,0	N/A
48	78	86	IPE 140	STAAL	3,75	-10,0	N/A
49	86	94	IPE 140	STAAL	3,75	-10,0	N/A
50	94	102	IPE 140	STAAL	3,75	-10,0	N/A
51	102	110	IPE 140	STAAL	3,75	-10,0	N/A
52	110	118	IPE 140	STAAL	3,75	-10,0	N/A
53	55	63	IPE 140	STAAL	3,75	-10,0	N/A
54	63	71	IPE 140	STAAL	3,75	-10,0	N/A
55	71	79	IPE 140	STAAL	3,75	-10,0	N/A
56	79	87	IPE 140	STAAL	3,75	-10,0	N/A
57	87	95	IPE 140	STAAL	3,75	-10,0	N/A
58	95	103	IPE 140	STAAL	3,75	-10,0	N/A
59	103	111	IPE 140	STAAL	3,75	-10,0	N/A
60	111	119	IPE 140	STAAL	3,75	-10,0	N/A
61	56	64	IPE 140	STAAL	3,75	-10,0	N/A
62	64	72	IPE 140	STAAL	3,75	-10,0	N/A
63	72	80	IPE 140	STAAL	3,75	-10,0	N/A

64	80	88	IPE 140	STAAL	3,75	-10,0	N/A
65	88	96	IPE 140	STAAL	3,75	-10,0	N/A
66	96	104	IPE 140	STAAL	3,75	-10,0	N/A
67	104	112	IPE 140	STAAL	3,75	-10,0	N/A
68	112	120	IPE 140	STAAL	3,75	-10,0	N/A
69	57	65	IPE 140	STAAL	3,75	-10,0	N/A
70	65	73	IPE 140	STAAL	3,75	-10,0	N/A
71	73	81	IPE 140	STAAL	3,75	-10,0	N/A
72	81	89	IPE 140	STAAL	3,75	-10,0	N/A
73	89	97	IPE 140	STAAL	3,75	-10,0	N/A
74	97	105	IPE 140	STAAL	3,75	-10,0	N/A
75	105	113	IPE 140	STAAL	3,75	-10,0	N/A
76	113	121	IPE 140	STAAL	3,75	-10,0	N/A
77	7	14	IPE 140	STAAL	3,75	0,0	N/A
78	14	19	IPE 140	STAAL	3,75	0,0	N/A
79	19	26	IPE 140	STAAL	3,75	0,0	N/A
80	26	33	IPE 140	STAAL	3,75	0,0	N/A
81	33	38	IPE 140	STAAL	3,75	0,0	N/A
82	38	43	IPE 140	STAAL	3,75	0,0	N/A
83	43	48	IPE 140	STAAL	3,75	0,0	N/A
84	48	53	IPE 140	STAAL	3,75	0,0	N/A
85	61	69	IPE 140	STAAL	3,75	10,0	N/A
86	69	77	IPE 140	STAAL	3,75	10,0	N/A
87	77	85	IPE 140	STAAL	3,75	10,0	N/A
88	85	93	IPE 140	STAAL	3,75	10,0	N/A
89	93	101	IPE 140	STAAL	3,75	10,0	N/A
90	101	109	IPE 140	STAAL	3,75	10,0	N/A
91	109	117	IPE 140	STAAL	3,75	10,0	N/A
92	117	125	IPE 140	STAAL	3,75	10,0	N/A
93	60	68	IPE 140	STAAL	3,75	10,0	N/A
94	68	76	IPE 140	STAAL	3,75	10,0	N/A
95	76	84	IPE 140	STAAL	3,75	10,0	N/A
96	84	92	IPE 140	STAAL	3,75	10,0	N/A
97	92	100	IPE 140	STAAL	3,75	10,0	N/A
98	100	108	IPE 140	STAAL	3,75	10,0	N/A
99	108	116	IPE 140	STAAL	3,75	10,0	N/A
100	116	124	IPE 140	STAAL	3,75	10,0	N/A
101	59	67	IPE 140	STAAL	3,75	10,0	N/A
102	67	75	IPE 140	STAAL	3,75	10,0	N/A
103	75	83	IPE 140	STAAL	3,75	10,0	N/A
104	83	91	IPE 140	STAAL	3,75	10,0	N/A
105	91	99	IPE 140	STAAL	3,75	10,0	N/A
106	99	107	IPE 140	STAAL	3,75	10,0	N/A
107	107	115	IPE 140	STAAL	3,75	10,0	N/A
108	115	123	IPE 140	STAAL	3,75	10,0	N/A
109	58	66	IPE 140	STAAL	3,75	10,0	N/A
110	66	74	IPE 140	STAAL	3,75	10,0	N/A

111	74	82	IPE 140	STAAL	3,75	10,0	N/A
112	82	90	IPE 140	STAAL	3,75	10,0	N/A
113	90	98	IPE 140	STAAL	3,75	10,0	N/A
114	98	106	IPE 140	STAAL	3,75	10,0	N/A
115	106	114	IPE 140	STAAL	3,75	10,0	N/A
116	114	122	IPE 140	STAAL	3,75	10,0	N/A
117	4	11	IPE 100	STAAL	3,75	0,0	N/A
118	11	18	IPE 100	STAAL	3,75	0,0	N/A
119	18	23	IPE 100	STAAL	3,75	0,0	N/A
120	23	30	IPE 100	STAAL	3,75	0,0	N/A
121	30	37	IPE 100	STAAL	3,75	0,0	N/A
122	37	42	IPE 100	STAAL	3,75	0,0	N/A
123	42	47	IPE 100	STAAL	3,75	0,0	N/A
124	47	52	IPE 100	STAAL	3,75	0,0	N/A
125	24	28	CAE 50x5	STAAL	6,25	0,0	N/A
126	31	21	CAE 50x5	STAAL	6,25	0,0	N/A
127	5	9	CAE 50x5	STAAL	6,25	0,0	N/A
128	12	2	CAE 50x5	STAAL	6,25	0,0	N/A
129	25	30	CAE 50x5	STAAL	6,25	0,0	N/A
130	32	23	CAE 50x5	STAAL	6,25	0,0	N/A
131	6	11	CAE 50x5	STAAL	6,25	0,0	N/A
132	13	4	CAE 50x5	STAAL	6,25	0,0	N/A
133	81	88	CAE 50x5	STAAL	4,45	-8,4	N/A
134	89	80	CAE 50x5	STAAL	4,45	8,4	N/A
135	80	87	CAE 50x5	STAAL	4,45	-8,4	N/A
136	88	79	CAE 50x5	STAAL	4,45	8,4	N/A
137	79	86	CAE 50x5	STAAL	4,45	-8,4	N/A
138	87	78	CAE 50x5	STAAL	4,45	8,4	N/A
139	85	92	CAE 50x5	STAAL	4,45	8,4	N/A
140	93	84	CAE 50x5	STAAL	4,45	-8,4	N/A
141	84	91	CAE 50x5	STAAL	4,45	8,4	N/A
142	92	83	CAE 50x5	STAAL	4,45	-8,4	N/A
143	83	90	CAE 50x5	STAAL	4,45	8,4	N/A
144	91	82	CAE 50x5	STAAL	4,45	-8,4	N/A
145	57	64	CAE 50x5	STAAL	4,45	-8,4	N/A
146	65	56	CAE 50x5	STAAL	4,45	8,4	N/A
147	56	63	CAE 50x5	STAAL	4,45	-8,4	N/A
148	64	55	CAE 50x5	STAAL	4,45	8,4	N/A
149	55	62	CAE 50x5	STAAL	4,45	-8,4	N/A
150	63	54	CAE 50x5	STAAL	4,45	8,4	N/A
151	61	68	CAE 50x5	STAAL	4,45	8,4	N/A
152	69	60	CAE 50x5	STAAL	4,45	-8,4	N/A
153	60	67	CAE 50x5	STAAL	4,45	8,4	N/A
154	68	59	CAE 50x5	STAAL	4,45	-8,4	N/A
155	59	66	CAE 50x5	STAAL	4,45	8,4	N/A
156	67	58	CAE 50x5	STAAL	4,45	-8,4	N/A

Data - Sections

Section name	Bar list	AX (cm ²)	AY (cm ²)	AZ (cm ²)	IX (cm ⁴)	IY (cm ⁴)	IZ (cm ⁴)
HEA 300	1to33By4 2to34By4	112,50	84,00	24,65	87,80	18260,00	6310,00
IPE 270	3to35By4 4to36By4	45,90	27,54	17,82	15,90	5790,00	420,00
IPE 140	37to116	16,43	10,07	6,58	2,40	541,00	44,90
IPE 100	117to124	10,32	6,27	4,10	1,16	171,00	15,92
CAE 50x5	125to156	4,80	2,50	2,50	0,40	10,96	10,96

Data - Supports

Support name	List of nodes	List of edges	List of objects	Support conditions
Scharnierend	1to36By7 3 10 17 20to41By7 39 44 46 49 51			UX UY UZ

Loads - Cases

Case	Label	Case name	Nature	Analysis type
1	Self-w eight	Self-w eight	dead	Static - Linear
2		ULS		Static - Linear
3		ULS+		Static - Linear
4		ULS-		Static - Linear
5		SLS		Static - Linear

Loads - Values

Case	Load type	List	Load values
1	self-w eight	1to156	PZ Negative Factor=1,00

Displacements SLS: global extremes

	UX (cm)	UY (cm)	UZ (cm)	RX (Rad)	RY (Rad)	RZ (Rad)
MAX	0,1	0,0	0,0	0,000	0,002	0,000
Node	30	7	1	90	87	86
Case	1	1	1	1	1	1
MIN	-0,1	-0,0	-0,8	-0,000	-0,002	-0,000
Node	28	4	33	26	91	90
Case	1	1	1	1	1	1

Member Forces ULS: envelope

Bar	FX (kN)	FY (kN)	FZ (kN)
1 / MAX	12,82	0,16	-1,79
Node	1	1	2
Case	ULS/1	ULS/1	1

1 / MIN	4,62	-0,01	-2,42
Node	2	2	1
Case	1	ULS/1	ULS/1
2 / MAX	12,73	0,17	2,42
Node	3	3	3
Case	ULS/1	ULS/1	ULS/1
2 / MIN	4,55	-0,01	1,79
Node	4	4	4
Case	1	ULS/1	1
3 / MAX	3,41	0,22	5,39
Node	2	2	2
Case	ULS/1	ULS/1	ULS/1
3 / MIN	1,13	0,15	-0,11
Node	7	7	7
Case	1	1	ULS/1
4 / MAX	3,41	-0,15	5,39
Node	4	7	4
Case	ULS/1	1	ULS/1
4 / MIN	1,13	-0,21	-0,11
Node	7	4	7
Case	1	ULS/1	ULS/1
5 / MAX	14,09	0,01	-2,08
Node	8	9	9
Case	ULS/1	ULS/1	1
5 / MIN	5,62	-0,10	-2,81
Node	9	8	8
Case	1	ULS/1	ULS/1
6 / MAX	13,82	0,01	2,81
Node	10	11	10
Case	ULS/1	ULS/1	ULS/1
6 / MIN	5,44	-0,08	2,08
Node	11	10	11
Case	1	ULS/1	1
7 / MAX	3,98	0,27	6,43
Node	9	14	9
Case	ULS/1	ULS/1	ULS/1
7 / MIN	2,75	0,14	-0,33
Node	14	9	14
Case	1	1	ULS/1
8 / MAX	3,98	-0,14	6,43
Node	11	11	11
Case	ULS/1	1	ULS/1
8 / MIN	2,75	-0,27	-0,33
Node	14	14	14
Case	1	ULS/1	ULS/1
9 / MAX	13,36	0,00	-1,96
Node	15	15	15

Case	ULS/1	ULS/1	1
9 / MIN	5,30	0,00	-2,64
Node	16	15	15
Case	1	1	ULS/1
10 / MAX	13,12	0,00	2,64
Node	17	17	17
Case	ULS/1	ULS/1	ULS/1
10 / MIN	5,12	0,00	1,96
Node	18	17	17
Case	1	1	1
11 / MAX	3,73	-0,00	5,96
Node	16	19	16
Case	ULS/1	1	ULS/1
11 / MIN	1,97	-0,00	-0,14
Node	19	16	19
Case	1	ULS/1	ULS/1
12 / MAX	3,73	0,01	5,96
Node	18	18	18
Case	ULS/1	ULS/1	ULS/1
12 / MIN	1,97	0,00	-0,14
Node	19	19	19
Case	1	1	ULS/1
13 / MAX	14,09	0,11	-2,08
Node	20	20	21
Case	ULS/1	ULS/1	1
13 / MIN	5,61	-0,01	-2,81
Node	21	21	20
Case	1	ULS/1	ULS/1
14 / MAX	13,82	0,10	2,81
Node	22	22	22
Case	ULS/1	ULS/1	ULS/1
14 / MIN	5,43	-0,01	2,08
Node	23	23	23
Case	1	ULS/1	1
15 / MAX	3,99	-0,15	6,43
Node	21	21	21
Case	ULS/1	1	ULS/1
15 / MIN	2,75	-0,28	-0,33
Node	26	26	26
Case	1	ULS/1	ULS/1
16 / MAX	3,99	0,28	6,43
Node	23	26	23
Case	ULS/1	ULS/1	ULS/1
16 / MIN	2,75	0,15	-0,33
Node	26	23	26
Case	1	1	ULS/1
17 / MAX	14,58	0,01	-2,23

Node	27	28	28
Case	ULS/1	ULS/1	1
17 / MIN	5,91	-0,18	-3,00
Node	28	27	27
Case	1	ULS/1	ULS/1
18 / MAX	14,37	0,01	3,00
Node	29	30	30
Case	ULS/1	ULS/1	ULS/1
18 / MIN	5,75	-0,18	2,23
Node	30	29	29
Case	1	ULS/1	1
19 / MAX	4,23	-0,15	6,71
Node	28	33	28
Case	ULS/1	1	ULS/1
19 / MIN	1,58	-0,23	-0,05
Node	33	28	33
Case	1	ULS/1	ULS/1
20 / MAX	4,23	0,22	6,71
Node	30	30	30
Case	ULS/1	ULS/1	ULS/1
20 / MIN	1,58	0,15	-0,05
Node	33	33	33
Case	1	1	ULS/1
21 / MAX	13,36	-0,00	-1,96
Node	34	34	34
Case	ULS/1	1	1
21 / MIN	5,30	-0,00	-2,64
Node	35	34	34
Case	1	ULS/1	ULS/1
22 / MAX	13,12	-0,00	2,64
Node	36	36	36
Case	ULS/1	1	ULS/1
22 / MIN	5,12	-0,00	1,96
Node	37	36	36
Case	1	ULS/1	1
23 / MAX	3,73	0,01	5,96
Node	35	38	35
Case	ULS/1	ULS/1	ULS/1
23 / MIN	1,97	0,00	-0,14
Node	38	35	38
Case	1	1	ULS/1
24 / MAX	3,73	-0,00	5,96
Node	37	38	37
Case	ULS/1	1	ULS/1
24 / MIN	1,97	-0,01	-0,14
Node	38	37	38
Case	1	ULS/1	ULS/1

25 / MAX	13,36	-0,00	-1,96
Node	39	39	39
Case	ULS/1	1	1
25 / MIN	5,30	-0,00	-2,64
Node	40	39	39
Case	1	ULS/1	ULS/1
26 / MAX	13,12	-0,00	2,64
Node	41	41	41
Case	ULS/1	1	ULS/1
26 / MIN	5,12	-0,00	1,96
Node	42	41	41
Case	1	ULS/1	1
27 / MAX	3,73	0,01	5,96
Node	40	43	40
Case	ULS/1	ULS/1	ULS/1
27 / MIN	1,97	0,00	-0,14
Node	43	40	43
Case	1	1	ULS/1
28 / MAX	3,73	-0,00	5,96
Node	42	43	42
Case	ULS/1	1	ULS/1
28 / MIN	1,97	-0,01	-0,14
Node	43	42	43
Case	1	ULS/1	ULS/1
29 / MAX	13,36	-0,00	-1,96
Node	44	44	44
Case	ULS/1	1	1
29 / MIN	5,30	-0,00	-2,64
Node	45	44	44
Case	1	ULS/1	ULS/1
30 / MAX	13,12	-0,00	2,64
Node	46	46	46
Case	ULS/1	1	ULS/1
30 / MIN	5,12	-0,00	1,96
Node	47	46	46
Case	1	ULS/1	1
31 / MAX	3,73	0,00	5,96
Node	45	48	45
Case	ULS/1	ULS/1	ULS/1
31 / MIN	1,97	0,00	-0,14
Node	48	45	48
Case	1	1	ULS/1
32 / MAX	3,73	-0,00	5,96
Node	47	48	47
Case	ULS/1	1	ULS/1
32 / MIN	1,97	-0,01	-0,14
Node	48	47	48

Case	1	ULS/1	ULS/1
33 / MAX	11,59	-0,00	-1,52
Node	49	49	49
Case	ULS/1	1	1
33 / MIN	4,00	-0,00	-2,06
Node	50	49	49
Case	1	ULS/1	ULS/1
34 / MAX	11,47	-0,00	2,06
Node	51	51	51
Case	ULS/1	1	ULS/1
34 / MIN	3,91	-0,00	1,52
Node	52	51	51
Case	1	ULS/1	1
35 / MAX	2,91	0,00	4,64
Node	50	53	50
Case	ULS/1	ULS/1	ULS/1
35 / MIN	1,52	0,00	-0,20
Node	53	50	53
Case	1	1	ULS/1
36 / MAX	2,91	-0,00	4,64
Node	52	53	52
Case	ULS/1	1	ULS/1
36 / MIN	1,52	-0,01	-0,20
Node	53	52	53
Case	1	ULS/1	ULS/1
37 / MAX	-0,25	0,0	0,32
Node	2	2	2
Case	1	1	ULS/1
37 / MIN	-0,34	0,0	-0,32
Node	2	2	9
Case	ULS/1	1	ULS/1
38 / MAX	-0,26	0,0	0,32
Node	9	9	9
Case	1	1	ULS/1
38 / MIN	-0,35	0,0	-0,32
Node	9	9	16
Case	ULS/1	1	ULS/1
39 / MAX	-0,26	0,0	0,32
Node	16	16	16
Case	1	1	ULS/1
39 / MIN	-0,35	0,0	-0,32
Node	16	16	21
Case	ULS/1	1	ULS/1
40 / MAX	-0,25	0,0	0,32
Node	21	21	21
Case	1	1	ULS/1
40 / MIN	-0,34	0,0	-0,32

Node	21	21	28
Case	ULS/1	1	ULS/1
41 / MAX	0,02	0,0	0,32
Node	28	28	28
Case	ULS/1	1	ULS/1
41 / MIN	0,01	0,0	-0,32
Node	28	28	35
Case	1	1	ULS/1
42 / MAX	0,01	0,0	0,32
Node	35	35	35
Case	ULS/1	1	ULS/1
42 / MIN	0,01	0,0	-0,32
Node	35	35	40
Case	1	1	ULS/1
43 / MAX	0,01	0,0	0,32
Node	40	40	40
Case	ULS/1	1	ULS/1
43 / MIN	0,01	0,0	-0,32
Node	40	40	45
Case	1	1	ULS/1
44 / MAX	0,00	0,0	0,32
Node	45	45	45
Case	ULS/1	1	ULS/1
44 / MIN	0,00	0,0	-0,32
Node	45	45	50
Case	1	1	ULS/1
45 / MAX	-0,02	0,06	0,32
Node	54	62	54
Case	1	ULS/1	ULS/1
45 / MIN	-0,02	-0,06	-0,32
Node	54	54	62
Case	ULS/1	ULS/1	ULS/1
46 / MAX	-0,03	0,06	0,32
Node	62	70	62
Case	1	ULS/1	ULS/1
46 / MIN	-0,04	-0,06	-0,32
Node	62	62	70
Case	ULS/1	ULS/1	ULS/1
47 / MAX	-0,03	0,06	0,32
Node	70	78	70
Case	1	ULS/1	ULS/1
47 / MIN	-0,05	-0,06	-0,32
Node	70	70	78
Case	ULS/1	ULS/1	ULS/1
48 / MAX	-0,03	0,06	0,32
Node	78	86	78
Case	1	ULS/1	ULS/1

48 / MIN	-0,03	-0,06	-0,32
Node	78	78	86
Case	ULS/1	ULS/1	ULS/1
49 / MAX	-0,01	0,06	0,32
Node	86	94	86
Case	1	ULS/1	ULS/1
49 / MIN	-0,02	-0,06	-0,32
Node	86	86	94
Case	ULS/1	ULS/1	ULS/1
50 / MAX	-0,01	0,06	0,32
Node	94	102	94
Case	1	ULS/1	ULS/1
50 / MIN	-0,01	-0,06	-0,32
Node	94	94	102
Case	ULS/1	ULS/1	ULS/1
51 / MAX	-0,01	0,06	0,32
Node	102	110	102
Case	1	ULS/1	ULS/1
51 / MIN	-0,01	-0,06	-0,32
Node	102	102	110
Case	ULS/1	ULS/1	ULS/1
52 / MAX	-0,00	0,06	0,32
Node	110	118	110
Case	1	ULS/1	ULS/1
52 / MIN	-0,00	-0,06	-0,32
Node	110	110	118
Case	ULS/1	ULS/1	ULS/1
53 / MAX	-0,00	0,06	0,32
Node	55	63	55
Case	1	ULS/1	ULS/1
53 / MIN	-0,00	-0,06	-0,32
Node	55	55	63
Case	ULS/1	ULS/1	ULS/1
54 / MAX	-0,00	0,06	0,32
Node	63	71	63
Case	1	ULS/1	ULS/1
54 / MIN	-0,00	-0,06	-0,32
Node	63	63	71
Case	ULS/1	ULS/1	ULS/1
55 / MAX	-0,00	0,06	0,32
Node	71	79	71
Case	1	ULS/1	ULS/1
55 / MIN	-0,00	-0,06	-0,32
Node	71	71	79
Case	ULS/1	ULS/1	ULS/1
56 / MAX	0,00	0,06	0,32
Node	79	87	79

Case	ULS/1	ULS/1	ULS/1
56 / MIN	0,00	-0,06	-0,32
Node	79	79	87
Case	1	ULS/1	ULS/1
57 / MAX	0,00	0,06	0,32
Node	87	95	87
Case	ULS/1	ULS/1	ULS/1
57 / MIN	0,00	-0,06	-0,32
Node	87	87	95
Case	1	ULS/1	ULS/1
58 / MAX	0,00	0,06	0,32
Node	95	103	95
Case	ULS/1	ULS/1	ULS/1
58 / MIN	0,00	-0,06	-0,32
Node	95	95	103
Case	1	ULS/1	ULS/1
59 / MAX	0,00	0,06	0,32
Node	103	111	103
Case	ULS/1	ULS/1	ULS/1
59 / MIN	0,00	-0,06	-0,32
Node	103	103	111
Case	1	ULS/1	ULS/1
60 / MAX	0,00	0,06	0,32
Node	111	119	111
Case	ULS/1	ULS/1	ULS/1
60 / MIN	0,00	-0,06	-0,32
Node	111	111	119
Case	1	ULS/1	ULS/1
61 / MAX	-0,00	0,06	0,32
Node	56	64	56
Case	1	ULS/1	ULS/1
61 / MIN	-0,00	-0,06	-0,32
Node	56	56	64
Case	ULS/1	ULS/1	ULS/1
62 / MAX	0,00	0,06	0,32
Node	64	72	64
Case	ULS/1	ULS/1	ULS/1
62 / MIN	0,00	-0,06	-0,32
Node	64	64	72
Case	1	ULS/1	ULS/1
63 / MAX	0,00	0,06	0,32
Node	72	80	72
Case	ULS/1	ULS/1	ULS/1
63 / MIN	0,00	-0,06	-0,32
Node	72	72	80
Case	1	ULS/1	ULS/1
64 / MAX	0,00	0,06	0,32

Node	80	88	80
Case	ULS/1	ULS/1	ULS/1
64 / MIN	0,00	-0,06	-0,32
Node	80	80	88
Case	1	ULS/1	ULS/1
65 / MAX	0,00	0,06	0,32
Node	88	96	88
Case	ULS/1	ULS/1	ULS/1
65 / MIN	0,00	-0,06	-0,32
Node	88	88	96
Case	1	ULS/1	ULS/1
66 / MAX	0,00	0,06	0,32
Node	96	104	96
Case	ULS/1	ULS/1	ULS/1
66 / MIN	0,00	-0,06	-0,32
Node	96	96	104
Case	1	ULS/1	ULS/1
67 / MAX	0,00	0,06	0,32
Node	104	112	104
Case	ULS/1	ULS/1	ULS/1
67 / MIN	0,00	-0,06	-0,32
Node	104	104	112
Case	1	ULS/1	ULS/1
68 / MAX	0,00	0,06	0,32
Node	112	120	112
Case	ULS/1	ULS/1	ULS/1
68 / MIN	0,00	-0,06	-0,32
Node	112	112	120
Case	1	ULS/1	ULS/1
69 / MAX	-0,00	0,06	0,32
Node	57	65	57
Case	1	ULS/1	ULS/1
69 / MIN	-0,00	-0,06	-0,32
Node	57	57	65
Case	ULS/1	ULS/1	ULS/1
70 / MAX	-0,01	0,06	0,32
Node	65	73	65
Case	1	ULS/1	ULS/1
70 / MIN	-0,01	-0,06	-0,32
Node	65	65	73
Case	ULS/1	ULS/1	ULS/1
71 / MAX	-0,01	0,06	0,32
Node	73	81	73
Case	1	ULS/1	ULS/1
71 / MIN	-0,01	-0,06	-0,32
Node	73	73	81
Case	ULS/1	ULS/1	ULS/1

72 / MAX	0,01	0,06	0,32
Node	81	89	81
Case	ULS/1	ULS/1	ULS/1
72 / MIN	0,01	-0,06	-0,32
Node	81	81	89
Case	1	ULS/1	ULS/1
73 / MAX	0,02	0,06	0,32
Node	89	97	89
Case	ULS/1	ULS/1	ULS/1
73 / MIN	0,01	-0,06	-0,32
Node	89	89	97
Case	1	ULS/1	ULS/1
74 / MAX	0,01	0,06	0,32
Node	97	105	97
Case	ULS/1	ULS/1	ULS/1
74 / MIN	0,01	-0,06	-0,32
Node	97	97	105
Case	1	ULS/1	ULS/1
75 / MAX	0,01	0,06	0,32
Node	105	113	105
Case	ULS/1	ULS/1	ULS/1
75 / MIN	0,01	-0,06	-0,32
Node	105	105	113
Case	1	ULS/1	ULS/1
76 / MAX	0,00	0,06	0,32
Node	113	121	113
Case	ULS/1	ULS/1	ULS/1
76 / MIN	0,00	-0,06	-0,32
Node	113	113	121
Case	1	ULS/1	ULS/1
77 / MAX	0,40	0,0	0,32
Node	7	7	7
Case	ULS/1	1	ULS/1
77 / MIN	0,30	0,0	-0,32
Node	7	7	14
Case	1	1	ULS/1
78 / MAX	0,94	0,0	0,32
Node	14	14	14
Case	ULS/1	1	ULS/1
78 / MIN	0,70	0,0	-0,32
Node	14	14	19
Case	1	1	ULS/1
79 / MAX	0,93	0,0	0,32
Node	19	19	19
Case	ULS/1	1	ULS/1
79 / MIN	0,69	0,0	-0,32
Node	19	19	26

Case	1	1	ULS/1
80 / MAX	0,37	0,0	0,32
Node	26	26	26
Case	ULS/1	1	ULS/1
80 / MIN	0,28	0,0	-0,32
Node	26	26	33
Case	1	1	ULS/1
81 / MAX	-0,03	0,0	0,32
Node	33	33	33
Case	1	1	ULS/1
81 / MIN	-0,04	0,0	-0,32
Node	33	33	38
Case	ULS/1	1	ULS/1
82 / MAX	-0,02	0,0	0,32
Node	38	38	38
Case	1	1	ULS/1
82 / MIN	-0,03	0,0	-0,32
Node	38	38	43
Case	ULS/1	1	ULS/1
83 / MAX	-0,01	0,0	0,32
Node	43	43	43
Case	1	1	ULS/1
83 / MIN	-0,02	0,0	-0,32
Node	43	43	48
Case	ULS/1	1	ULS/1
84 / MAX	-0,01	0,0	0,32
Node	48	48	48
Case	1	1	ULS/1
84 / MIN	-0,01	0,0	-0,32
Node	48	48	53
Case	ULS/1	1	ULS/1
85 / MAX	0,00	0,06	0,32
Node	61	61	61
Case	ULS/1	ULS/1	ULS/1
85 / MIN	0,00	-0,06	-0,32
Node	61	69	69
Case	1	ULS/1	ULS/1
86 / MAX	-0,01	0,06	0,32
Node	69	69	69
Case	1	ULS/1	ULS/1
86 / MIN	-0,01	-0,06	-0,32
Node	69	77	77
Case	ULS/1	ULS/1	ULS/1
87 / MAX	-0,01	0,06	0,32
Node	77	77	77
Case	1	ULS/1	ULS/1
87 / MIN	-0,01	-0,06	-0,32

Node	77	85	85
Case	ULS/1	ULS/1	ULS/1
88 / MAX	0,01	0,06	0,32
Node	85	85	85
Case	ULS/1	ULS/1	ULS/1
88 / MIN	0,01	-0,06	-0,32
Node	85	93	93
Case	1	ULS/1	ULS/1
89 / MAX	0,02	0,06	0,32
Node	93	93	93
Case	ULS/1	ULS/1	ULS/1
89 / MIN	0,01	-0,06	-0,32
Node	93	101	101
Case	1	ULS/1	ULS/1
90 / MAX	0,01	0,06	0,32
Node	101	101	101
Case	ULS/1	ULS/1	ULS/1
90 / MIN	0,01	-0,06	-0,32
Node	101	109	109
Case	1	ULS/1	ULS/1
91 / MAX	0,01	0,06	0,32
Node	109	109	109
Case	ULS/1	ULS/1	ULS/1
91 / MIN	0,01	-0,06	-0,32
Node	109	117	117
Case	1	ULS/1	ULS/1
92 / MAX	0,00	0,06	0,32
Node	117	117	117
Case	ULS/1	ULS/1	ULS/1
92 / MIN	0,00	-0,06	-0,32
Node	117	125	125
Case	1	ULS/1	ULS/1
93 / MAX	-0,00	0,06	0,32
Node	60	60	60
Case	1	ULS/1	ULS/1
93 / MIN	-0,00	-0,06	-0,32
Node	60	68	68
Case	ULS/1	ULS/1	ULS/1
94 / MAX	0,00	0,06	0,32
Node	68	68	68
Case	ULS/1	ULS/1	ULS/1
94 / MIN	0,00	-0,06	-0,32
Node	68	76	76
Case	1	ULS/1	ULS/1
95 / MAX	0,00	0,06	0,32
Node	76	76	76
Case	ULS/1	ULS/1	ULS/1

95 / MIN	0,00	-0,06	-0,32
Node	76	84	84
Case	1	ULS/1	ULS/1
96 / MAX	0,00	0,06	0,32
Node	84	84	84
Case	ULS/1	ULS/1	ULS/1
96 / MIN	0,00	-0,06	-0,32
Node	84	92	92
Case	1	ULS/1	ULS/1
97 / MAX	0,00	0,06	0,32
Node	92	92	92
Case	ULS/1	ULS/1	ULS/1
97 / MIN	0,00	-0,06	-0,32
Node	92	100	100
Case	1	ULS/1	ULS/1
98 / MAX	0,00	0,06	0,32
Node	100	100	100
Case	ULS/1	ULS/1	ULS/1
98 / MIN	0,00	-0,06	-0,32
Node	100	108	108
Case	1	ULS/1	ULS/1
99 / MAX	0,00	0,06	0,32
Node	108	108	108
Case	ULS/1	ULS/1	ULS/1
99 / MIN	0,00	-0,06	-0,32
Node	108	116	116
Case	1	ULS/1	ULS/1
100 / MAX	0,00	0,06	0,32
Node	116	116	116
Case	ULS/1	ULS/1	ULS/1
100 / MIN	0,00	-0,06	-0,32
Node	116	124	124
Case	1	ULS/1	ULS/1
101 / MAX	0,00	0,06	0,32
Node	59	59	59
Case	ULS/1	ULS/1	ULS/1
101 / MIN	0,00	-0,06	-0,32
Node	59	67	67
Case	1	ULS/1	ULS/1
102 / MAX	-0,00	0,06	0,32
Node	67	67	67
Case	1	ULS/1	ULS/1
102 / MIN	-0,00	-0,06	-0,32
Node	67	75	75
Case	ULS/1	ULS/1	ULS/1
103 / MAX	-0,00	0,06	0,32
Node	75	75	75

Case	1	ULS/1	ULS/1
103 / MIN	-0,00	-0,06	-0,32
Node	75	83	83
Case	ULS/1	ULS/1	ULS/1
104 / MAX	0,00	0,06	0,32
Node	83	83	83
Case	ULS/1	ULS/1	ULS/1
104 / MIN	0,00	-0,06	-0,32
Node	83	91	91
Case	1	ULS/1	ULS/1
105 / MAX	0,00	0,06	0,32
Node	91	91	91
Case	ULS/1	ULS/1	ULS/1
105 / MIN	0,00	-0,06	-0,32
Node	91	99	99
Case	1	ULS/1	ULS/1
106 / MAX	0,00	0,06	0,32
Node	99	99	99
Case	ULS/1	ULS/1	ULS/1
106 / MIN	0,00	-0,06	-0,32
Node	99	107	107
Case	1	ULS/1	ULS/1
107 / MAX	0,00	0,06	0,32
Node	107	107	107
Case	ULS/1	ULS/1	ULS/1
107 / MIN	0,00	-0,06	-0,32
Node	107	115	115
Case	1	ULS/1	ULS/1
108 / MAX	0,00	0,06	0,32
Node	115	115	115
Case	ULS/1	ULS/1	ULS/1
108 / MIN	0,00	-0,06	-0,32
Node	115	123	123
Case	1	ULS/1	ULS/1
109 / MAX	-0,02	0,06	0,32
Node	58	58	58
Case	1	ULS/1	ULS/1
109 / MIN	-0,03	-0,06	-0,32
Node	58	66	66
Case	ULS/1	ULS/1	ULS/1
110 / MAX	-0,04	0,06	0,32
Node	66	66	66
Case	1	ULS/1	ULS/1
110 / MIN	-0,05	-0,06	-0,32
Node	66	74	74
Case	ULS/1	ULS/1	ULS/1
111 / MAX	-0,04	0,06	0,32

Node	74	74	74
Case	1	ULS/1	ULS/1
111 / MIN	-0,06	-0,06	-0,32
Node	74	82	82
Case	ULS/1	ULS/1	ULS/1
112 / MAX	-0,03	0,06	0,32
Node	82	82	82
Case	1	ULS/1	ULS/1
112 / MIN	-0,05	-0,06	-0,32
Node	82	90	90
Case	ULS/1	ULS/1	ULS/1
113 / MAX	-0,02	0,06	0,32
Node	90	90	90
Case	1	ULS/1	ULS/1
113 / MIN	-0,03	-0,06	-0,32
Node	90	98	98
Case	ULS/1	ULS/1	ULS/1
114 / MAX	-0,01	0,06	0,32
Node	98	98	98
Case	1	ULS/1	ULS/1
114 / MIN	-0,02	-0,06	-0,32
Node	98	106	106
Case	ULS/1	ULS/1	ULS/1
115 / MAX	-0,01	0,06	0,32
Node	106	106	106
Case	1	ULS/1	ULS/1
115 / MIN	-0,01	-0,06	-0,32
Node	106	114	114
Case	ULS/1	ULS/1	ULS/1
116 / MAX	-0,00	0,06	0,32
Node	114	114	114
Case	1	ULS/1	ULS/1
116 / MIN	-0,01	-0,06	-0,32
Node	114	122	122
Case	ULS/1	ULS/1	ULS/1
117 / MAX	-0,23	0,0	0,20
Node	4	4	4
Case	1	1	ULS/1
117 / MIN	-0,31	0,0	-0,20
Node	4	4	11
Case	ULS/1	1	ULS/1
118 / MAX	-0,23	0,0	0,20
Node	11	11	11
Case	1	1	ULS/1
118 / MIN	-0,32	0,0	-0,20
Node	11	11	18
Case	ULS/1	1	ULS/1

119 / MAX	-0,23	0,0	0,20
Node	18	18	18
Case	1	1	ULS/1
119 / MIN	-0,31	0,0	-0,20
Node	18	18	23
Case	ULS/1	1	ULS/1
120 / MAX	-0,23	0,0	0,20
Node	23	23	23
Case	1	1	ULS/1
120 / MIN	-0,31	0,0	-0,20
Node	23	23	30
Case	ULS/1	1	ULS/1
121 / MAX	0,03	0,0	0,20
Node	30	30	30
Case	ULS/1	1	ULS/1
121 / MIN	0,02	0,0	-0,20
Node	30	30	37
Case	1	1	ULS/1
122 / MAX	0,02	0,0	0,20
Node	37	37	37
Case	ULS/1	1	ULS/1
122 / MIN	0,01	0,0	-0,20
Node	37	37	42
Case	1	1	ULS/1
123 / MAX	0,01	0,0	0,20
Node	42	42	42
Case	ULS/1	1	ULS/1
123 / MIN	0,01	0,0	-0,20
Node	42	42	47
Case	1	1	ULS/1
124 / MAX	0,01	0,0	0,20
Node	47	47	47
Case	ULS/1	1	ULS/1
124 / MIN	0,00	0,0	-0,20
Node	47	47	52
Case	1	1	ULS/1
125 / MAX	0,33	N/A	N/A
Node	24	24	24
Case	ULS/1	1	1
125 / MIN	0,06	N/A	N/A
Node	28	24	24
Case	1	1	1
126 / MAX	0,44	N/A	N/A
Node	31	31	31
Case	ULS/1	1	1
126 / MIN	0,14	N/A	N/A
Node	21	31	31

Case	1	1	1
127 / MAX	0,41	N/A	N/A
Node	5	5	5
Case	ULS/1	1	1
127 / MIN	0,12	N/A	N/A
Node	9	5	5
Case	1	1	1
128 / MAX	0,31	N/A	N/A
Node	12	12	12
Case	ULS/1	1	1
128 / MIN	0,04	N/A	N/A
Node	2	12	12
Case	1	1	1
129 / MAX	0,29	N/A	N/A
Node	25	25	25
Case	ULS/1	1	1
129 / MIN	0,03	N/A	N/A
Node	30	25	25
Case	1	1	1
130 / MAX	0,44	N/A	N/A
Node	32	32	32
Case	ULS/1	1	1
130 / MIN	0,14	N/A	N/A
Node	23	32	32
Case	1	1	1
131 / MAX	0,42	N/A	N/A
Node	6	6	6
Case	ULS/1	1	1
131 / MIN	0,13	N/A	N/A
Node	11	6	6
Case	1	1	1
132 / MAX	0,27	N/A	N/A
Node	13	13	13
Case	ULS/1	1	1
132 / MIN	0,02	N/A	N/A
Node	4	13	13
Case	1	1	1
133 / MAX	0,33	N/A	N/A
Node	88	81	81
Case	ULS/1	1	1
133 / MIN	0,23	N/A	N/A
Node	81	81	81
Case	1	1	1
134 / MAX	-0,18	N/A	N/A
Node	80	89	89
Case	1	1	1
134 / MIN	-0,26	N/A	N/A

Node	89	89	89
Case	ULS/1	1	1
135 / MAX	0,24	N/A	N/A
Node	87	80	80
Case	ULS/1	1	1
135 / MIN	0,16	N/A	N/A
Node	80	80	80
Case	1	1	1
136 / MAX	-0,21	N/A	N/A
Node	79	88	88
Case	1	1	1
136 / MIN	-0,30	N/A	N/A
Node	88	88	88
Case	ULS/1	1	1
137 / MAX	0,33	N/A	N/A
Node	86	79	79
Case	ULS/1	1	1
137 / MIN	0,23	N/A	N/A
Node	79	79	79
Case	1	1	1
138 / MAX	-0,19	N/A	N/A
Node	78	87	87
Case	1	1	1
138 / MIN	-0,28	N/A	N/A
Node	87	87	87
Case	ULS/1	1	1
139 / MAX	0,33	N/A	N/A
Node	92	85	85
Case	ULS/1	1	1
139 / MIN	0,23	N/A	N/A
Node	85	85	85
Case	1	1	1
140 / MAX	-0,18	N/A	N/A
Node	84	93	93
Case	1	1	1
140 / MIN	-0,27	N/A	N/A
Node	93	93	93
Case	ULS/1	1	1
141 / MAX	0,24	N/A	N/A
Node	91	84	84
Case	ULS/1	1	1
141 / MIN	0,17	N/A	N/A
Node	84	84	84
Case	1	1	1
142 / MAX	-0,20	N/A	N/A
Node	83	92	92
Case	1	1	1

142 / MIN	-0,30	N/A	N/A
Node	92	92	92
Case	ULS/1	1	1
143 / MAX	0,33	N/A	N/A
Node	90	83	83
Case	ULS/1	1	1
143 / MIN	0,23	N/A	N/A
Node	83	83	83
Case	1	1	1
144 / MAX	-0,20	N/A	N/A
Node	82	91	91
Case	1	1	1
144 / MIN	-0,29	N/A	N/A
Node	91	91	91
Case	ULS/1	1	1
145 / MAX	-0,19	N/A	N/A
Node	64	57	57
Case	1	1	1
145 / MIN	-0,27	N/A	N/A
Node	57	57	57
Case	ULS/1	1	1
146 / MAX	0,34	N/A	N/A
Node	56	65	65
Case	ULS/1	1	1
146 / MIN	0,24	N/A	N/A
Node	65	65	65
Case	1	1	1
147 / MAX	-0,20	N/A	N/A
Node	63	56	56
Case	1	1	1
147 / MIN	-0,30	N/A	N/A
Node	56	56	56
Case	ULS/1	1	1
148 / MAX	0,24	N/A	N/A
Node	55	64	64
Case	ULS/1	1	1
148 / MIN	0,16	N/A	N/A
Node	64	64	64
Case	1	1	1
149 / MAX	-0,20	N/A	N/A
Node	62	55	55
Case	1	1	1
149 / MIN	-0,28	N/A	N/A
Node	55	55	55
Case	ULS/1	1	1
150 / MAX	0,33	N/A	N/A
Node	54	63	63

Case	ULS/1	1	1
150 / MIN	0,23	N/A	N/A
Node	63	63	63
Case	1	1	1
151 / MAX	-0,19	N/A	N/A
Node	68	61	61
Case	1	1	1
151 / MIN	-0,28	N/A	N/A
Node	61	61	61
Case	ULS/1	1	1
152 / MAX	0,34	N/A	N/A
Node	60	69	69
Case	ULS/1	1	1
152 / MIN	0,23	N/A	N/A
Node	69	69	69
Case	1	1	1
153 / MAX	-0,20	N/A	N/A
Node	67	60	60
Case	1	1	1
153 / MIN	-0,29	N/A	N/A
Node	60	60	60
Case	ULS/1	1	1
154 / MAX	0,24	N/A	N/A
Node	59	68	68
Case	ULS/1	1	1
154 / MIN	0,17	N/A	N/A
Node	68	68	68
Case	1	1	1
155 / MAX	-0,20	N/A	N/A
Node	66	59	59
Case	1	1	1
155 / MIN	-0,29	N/A	N/A
Node	59	59	59
Case	ULS/1	1	1
156 / MAX	0,33	N/A	N/A
Node	58	67	67
Case	ULS/1	1	1
156 / MIN	0,23	N/A	N/A
Node	67	67	67
Case	1	1	1

Bar	MX (kNm)	MY (kNm)	MZ (kNm)
1 / MAX	0,0	-0,00	0,0
Node	1	1	1
Case	1	1	1
1 / MIN	0,0	-12,84	-0,01
Node	1	2	2
Case	1	ULS/1	ULS/1

2 / MAX	0,0	12,84	0,0
Node	3	4	3
Case	1	ULS/1	1
2 / MIN	0,0	0,0	-0,01
Node	3	3	4
Case	1	1	ULS/1
3 / MAX	0,00	7,25	-0,00
Node	2	7	7
Case	ULS/1	ULS/1	1
3 / MIN	-0,00	-12,84	-0,00
Node	7	2	2
Case	ULS/1	ULS/1	ULS/1
4 / MAX	0,00	7,25	0,00
Node	7	7	4
Case	ULS/1	ULS/1	ULS/1
4 / MIN	-0,01	-12,84	0,00
Node	4	4	7
Case	ULS/1	ULS/1	1
5 / MAX	0,0	0,00	0,00
Node	8	8	8
Case	1	ULS/1	ULS/1
5 / MIN	0,0	-14,89	-0,00
Node	8	9	9
Case	1	ULS/1	ULS/1
6 / MAX	0,0	14,89	0,0
Node	10	11	10
Case	1	ULS/1	1
6 / MIN	0,0	-0,00	-0,00
Node	10	10	11
Case	1	ULS/1	ULS/1
7 / MAX	0,00	8,26	-0,00
Node	9	14	9
Case	ULS/1	ULS/1	1
7 / MIN	-0,00	-14,89	-0,02
Node	14	9	14
Case	ULS/1	ULS/1	ULS/1
8 / MAX	0,00	8,26	0,02
Node	14	14	14
Case	ULS/1	ULS/1	ULS/1
8 / MIN	-0,00	-14,89	0,00
Node	11	11	11
Case	ULS/1	ULS/1	1
9 / MAX	0,0	-0,00	0,0
Node	15	15	15
Case	1	1	1
9 / MIN	0,0	-13,99	-0,00
Node	15	16	16

Case	1	ULS/1	ULS/1
10 / MAX	0,0	13,99	-0,00
Node	17	18	17
Case	1	ULS/1	1
10 / MIN	0,0	0,00	-0,00
Node	17	17	18
Case	1	1	ULS/1
11 / MAX	0,00	8,07	0,00
Node	16	19	19
Case	ULS/1	ULS/1	ULS/1
11 / MIN	0,00	-13,99	-0,00
Node	19	16	16
Case	1	ULS/1	ULS/1
12 / MAX	-0,00	8,07	0,00
Node	19	19	18
Case	1	ULS/1	ULS/1
12 / MIN	-0,00	-13,99	-0,00
Node	18	18	19
Case	ULS/1	ULS/1	ULS/1
13 / MAX	0,0	0,00	0,00
Node	20	20	21
Case	1	ULS/1	ULS/1
13 / MIN	0,0	-14,89	0,0
Node	20	21	20
Case	1	ULS/1	1
14 / MAX	0,0	14,89	0,00
Node	22	23	23
Case	1	ULS/1	ULS/1
14 / MIN	0,0	0,0	0,0
Node	22	22	22
Case	1	1	1
15 / MAX	0,01	8,26	0,03
Node	26	26	26
Case	ULS/1	ULS/1	ULS/1
15 / MIN	-0,00	-14,89	0,00
Node	21	21	21
Case	ULS/1	ULS/1	1
16 / MAX	0,00	8,26	-0,00
Node	23	26	23
Case	ULS/1	ULS/1	1
16 / MIN	-0,01	-14,89	-0,03
Node	26	23	26
Case	ULS/1	ULS/1	ULS/1
17 / MAX	0,0	-0,00	0,00
Node	27	27	28
Case	1	1	ULS/1
17 / MIN	0,0	-15,92	0,0

Node	27	28	27
Case	1	ULS/1	1
18 / MAX	0,0	15,92	0,00
Node	29	30	30
Case	1	ULS/1	ULS/1
18 / MIN	0,0	0,00	0,0
Node	29	29	29
Case	1	1	1
19 / MAX	0,00	9,34	0,02
Node	33	33	33
Case	ULS/1	ULS/1	ULS/1
19 / MIN	-0,00	-15,92	0,00
Node	28	28	28
Case	ULS/1	ULS/1	1
20 / MAX	0,00	9,34	-0,00
Node	30	33	30
Case	ULS/1	ULS/1	1
20 / MIN	-0,00	-15,92	-0,02
Node	33	30	33
Case	ULS/1	ULS/1	ULS/1
21 / MAX	0,0	0,00	0,00
Node	34	34	35
Case	1	ULS/1	ULS/1
21 / MIN	0,0	-13,99	-0,00
Node	34	35	34
Case	1	ULS/1	ULS/1
22 / MAX	0,0	13,99	0,00
Node	36	37	37
Case	1	ULS/1	ULS/1
22 / MIN	0,0	-0,00	0,00
Node	36	36	36
Case	1	ULS/1	1
23 / MAX	-0,00	8,07	0,00
Node	35	38	35
Case	1	ULS/1	ULS/1
23 / MIN	-0,00	-13,99	-0,00
Node	38	35	38
Case	ULS/1	ULS/1	ULS/1
24 / MAX	0,00	8,07	0,00
Node	37	38	38
Case	ULS/1	ULS/1	ULS/1
24 / MIN	0,00	-13,99	-0,00
Node	38	37	37
Case	1	ULS/1	ULS/1
25 / MAX	0,0	0,00	0,00
Node	39	39	40
Case	1	ULS/1	ULS/1

25 / MIN	0,0	-13,99	0,0
Node	39	40	39
Case	1	ULS/1	1
26 / MAX	0,0	13,99	0,00
Node	41	42	42
Case	1	ULS/1	ULS/1
26 / MIN	0,0	0,00	0,0
Node	41	41	41
Case	1	1	1
27 / MAX	-0,00	8,07	0,00
Node	40	43	40
Case	1	ULS/1	ULS/1
27 / MIN	-0,00	-13,99	-0,00
Node	43	40	43
Case	ULS/1	ULS/1	ULS/1
28 / MAX	0,00	8,07	0,00
Node	42	43	43
Case	ULS/1	ULS/1	ULS/1
28 / MIN	0,00	-13,99	-0,00
Node	43	42	42
Case	1	ULS/1	ULS/1
29 / MAX	0,0	0,00	0,00
Node	44	44	45
Case	1	ULS/1	ULS/1
29 / MIN	0,0	-13,99	0,00
Node	44	45	44
Case	1	ULS/1	1
30 / MAX	0,0	13,99	0,00
Node	46	47	47
Case	1	ULS/1	ULS/1
30 / MIN	0,0	0,0	0,0
Node	46	46	46
Case	1	1	1
31 / MAX	-0,00	8,07	0,00
Node	45	48	45
Case	1	ULS/1	ULS/1
31 / MIN	-0,00	-13,99	-0,00
Node	48	45	48
Case	ULS/1	ULS/1	ULS/1
32 / MAX	0,00	8,07	0,00
Node	47	48	48
Case	ULS/1	ULS/1	ULS/1
32 / MIN	0,00	-13,99	-0,00
Node	48	47	47
Case	1	ULS/1	ULS/1
33 / MAX	0,0	0,00	0,00
Node	49	49	50

Case	1	ULS/1	ULS/1
33 / MIN	0,0	-10,90	-0,00
Node	49	50	49
Case	1	ULS/1	ULS/1
34 / MAX	0,0	10,90	0,00
Node	51	52	52
Case	1	ULS/1	ULS/1
34 / MIN	0,0	0,0	0,00
Node	51	51	51
Case	1	1	1
35 / MAX	-0,00	5,97	0,00
Node	50	53	50
Case	1	ULS/1	ULS/1
35 / MIN	-0,00	-10,90	-0,00
Node	53	50	53
Case	ULS/1	ULS/1	ULS/1
36 / MAX	0,00	5,97	0,00
Node	52	53	53
Case	ULS/1	ULS/1	ULS/1
36 / MIN	0,00	-10,90	-0,00
Node	53	52	52
Case	1	ULS/1	ULS/1
37 / MAX	-0,00	0,0	0,0
Node	2	2	2
Case	1	1	1
37 / MIN	-0,00	-0,00	0,0
Node	2	9	2
Case	ULS/1	ULS/1	1
38 / MAX	0,00	0,0	0,0
Node	9	9	9
Case	ULS/1	1	1
38 / MIN	0,00	-0,00	0,0
Node	9	16	9
Case	1	ULS/1	1
39 / MAX	-0,00	0,0	0,0
Node	16	16	16
Case	1	1	1
39 / MIN	-0,00	0,0	0,0
Node	16	16	16
Case	ULS/1	1	1
40 / MAX	-0,00	0,0	0,0
Node	21	21	21
Case	1	1	1
40 / MIN	-0,00	0,0	0,0
Node	21	21	21
Case	ULS/1	1	1
41 / MAX	0,00	0,0	0,0

Node	28	28	28
Case	ULS/1	1	1
41 / MIN	0,00	0,0	0,0
Node	28	28	28
Case	1	1	1
42 / MAX	0,00	0,0	0,0
Node	35	35	35
Case	ULS/1	1	1
42 / MIN	0,00	0,0	0,0
Node	35	35	35
Case	1	1	1
43 / MAX	0,00	0,0	0,0
Node	40	40	40
Case	ULS/1	1	1
43 / MIN	0,00	0,0	0,0
Node	40	40	40
Case	1	1	1
44 / MAX	0,00	0,00	0,0
Node	45	50	45
Case	ULS/1	ULS/1	1
44 / MIN	0,00	0,0	0,0
Node	45	45	45
Case	1	1	1
45 / MAX	-0,00	0,0	0,0
Node	54	54	54
Case	1	1	1
45 / MIN	-0,00	0,0	0,0
Node	54	54	54
Case	ULS/1	1	1
46 / MAX	0,00	0,0	0,0
Node	62	62	62
Case	ULS/1	1	1
46 / MIN	0,00	0,0	0,0
Node	62	62	62
Case	1	1	1
47 / MAX	-0,00	0,0	0,00
Node	70	70	78
Case	1	1	ULS/1
47 / MIN	-0,00	0,0	0,0
Node	70	70	70
Case	ULS/1	1	1
48 / MAX	-0,00	0,0	0,0
Node	78	78	78
Case	1	1	1
48 / MIN	-0,00	0,0	0,0
Node	78	78	78
Case	ULS/1	1	1

49 / MAX	0,00	0,0	0,0
Node	86	86	86
Case	ULS/1	1	1
49 / MIN	0,00	0,0	-0,00
Node	86	86	94
Case	1	1	ULS/1
50 / MAX	0,00	0,0	0,0
Node	94	94	94
Case	ULS/1	1	1
50 / MIN	0,00	-0,00	0,0
Node	94	102	94
Case	1	ULS/1	1
51 / MAX	0,00	0,0	0,0
Node	102	102	102
Case	ULS/1	1	1
51 / MIN	0,00	-0,00	0,0
Node	102	110	102
Case	1	ULS/1	1
52 / MAX	0,00	0,00	0,0
Node	110	118	110
Case	ULS/1	ULS/1	1
52 / MIN	0,00	0,0	0,0
Node	110	110	110
Case	1	1	1
53 / MAX	-0,00	0,0	0,0
Node	55	55	55
Case	1	1	1
53 / MIN	-0,00	0,0	0,0
Node	55	55	55
Case	ULS/1	1	1
54 / MAX	0,00	0,0	0,0
Node	63	63	63
Case	ULS/1	1	1
54 / MIN	0,00	0,0	0,0
Node	63	63	63
Case	1	1	1
55 / MAX	-0,00	0,0	0,00
Node	71	71	79
Case	1	1	ULS/1
55 / MIN	-0,00	0,0	0,0
Node	71	71	71
Case	ULS/1	1	1
56 / MAX	-0,00	0,0	0,0
Node	79	79	79
Case	1	1	1
56 / MIN	-0,00	0,0	0,0
Node	79	79	79

Case	ULS/1	1	1
57 / MAX	0,00	0,0	0,0
Node	87	87	87
Case	ULS/1	1	1
57 / MIN	0,00	0,0	-0,00
Node	87	87	95
Case	1	1	ULS/1
58 / MAX	0,00	0,0	0,0
Node	95	95	95
Case	ULS/1	1	1
58 / MIN	0,00	-0,00	0,0
Node	95	103	95
Case	1	ULS/1	1
59 / MAX	0,00	0,0	0,0
Node	103	103	103
Case	ULS/1	1	1
59 / MIN	0,00	-0,00	0,0
Node	103	111	103
Case	1	ULS/1	1
60 / MAX	0,00	0,00	0,0
Node	111	119	111
Case	ULS/1	ULS/1	1
60 / MIN	0,00	0,0	0,0
Node	111	111	111
Case	1	1	1
61 / MAX	-0,00	0,0	0,0
Node	56	56	56
Case	1	1	1
61 / MIN	-0,00	0,0	0,0
Node	56	56	56
Case	ULS/1	1	1
62 / MAX	0,00	0,0	0,0
Node	64	64	64
Case	ULS/1	1	1
62 / MIN	0,00	0,0	0,0
Node	64	64	64
Case	1	1	1
63 / MAX	-0,00	0,0	0,00
Node	72	72	80
Case	1	1	ULS/1
63 / MIN	-0,00	0,0	0,0
Node	72	72	72
Case	ULS/1	1	1
64 / MAX	-0,00	0,0	0,0
Node	80	80	80
Case	1	1	1
64 / MIN	-0,00	0,0	0,0

Node	80	80	80
Case	ULS/1	1	1
65 / MAX	0,00	0,0	0,0
Node	88	88	88
Case	ULS/1	1	1
65 / MIN	0,00	0,0	-0,00
Node	88	88	96
Case	1	1	ULS/1
66 / MAX	0,00	0,0	0,0
Node	96	96	96
Case	ULS/1	1	1
66 / MIN	0,00	-0,00	0,0
Node	96	104	96
Case	1	ULS/1	1
67 / MAX	0,00	0,0	0,0
Node	104	104	104
Case	ULS/1	1	1
67 / MIN	0,00	-0,00	0,0
Node	104	112	104
Case	1	ULS/1	1
68 / MAX	0,00	0,00	0,0
Node	112	120	112
Case	ULS/1	ULS/1	1
68 / MIN	0,00	0,0	0,0
Node	112	112	112
Case	1	1	1
69 / MAX	-0,00	0,0	0,0
Node	57	57	57
Case	1	1	1
69 / MIN	-0,00	0,0	0,0
Node	57	57	57
Case	ULS/1	1	1
70 / MAX	0,00	0,0	0,0
Node	65	65	65
Case	ULS/1	1	1
70 / MIN	0,00	0,0	0,0
Node	65	65	65
Case	1	1	1
71 / MAX	-0,00	0,0	0,00
Node	73	73	81
Case	1	1	ULS/1
71 / MIN	-0,00	0,0	0,0
Node	73	73	73
Case	ULS/1	1	1
72 / MAX	-0,00	0,0	0,0
Node	81	81	81
Case	1	1	1

72 / MIN	-0,00	0,0	0,0
Node	81	81	81
Case	ULS/1	1	1
73 / MAX	0,00	0,0	0,0
Node	89	89	89
Case	ULS/1	1	1
73 / MIN	0,00	0,0	-0,00
Node	89	89	97
Case	1	1	ULS/1
74 / MAX	0,00	0,0	0,0
Node	97	97	97
Case	ULS/1	1	1
74 / MIN	0,00	-0,00	0,0
Node	97	105	97
Case	1	ULS/1	1
75 / MAX	0,00	0,0	0,0
Node	105	105	105
Case	ULS/1	1	1
75 / MIN	0,00	-0,00	0,0
Node	105	113	105
Case	1	ULS/1	1
76 / MAX	0,00	0,00	0,0
Node	113	121	113
Case	ULS/1	ULS/1	1
76 / MIN	0,00	0,0	0,0
Node	113	113	113
Case	1	1	1
77 / MAX	0,00	0,0	0,0
Node	7	7	7
Case	ULS/1	1	1
77 / MIN	0,00	-0,00	0,0
Node	7	14	7
Case	1	ULS/1	1
78 / MAX	-0,00	0,0	0,0
Node	14	14	14
Case	1	1	1
78 / MIN	-0,00	-0,00	0,0
Node	14	19	14
Case	ULS/1	ULS/1	1
79 / MAX	0,00	0,0	0,0
Node	19	19	19
Case	ULS/1	1	1
79 / MIN	0,00	0,0	0,0
Node	19	19	19
Case	1	1	1
80 / MAX	-0,00	0,0	0,0
Node	26	26	26

Case	1	1	1
80 / MIN	-0,00	0,0	0,0
Node	26	26	26
Case	ULS/1	1	1
81 / MAX	0,00	0,0	0,0
Node	33	33	33
Case	ULS/1	1	1
81 / MIN	0,00	0,0	0,0
Node	33	33	33
Case	1	1	1
82 / MAX	-0,00	0,0	0,0
Node	38	38	38
Case	1	1	1
82 / MIN	-0,00	0,0	0,0
Node	38	38	38
Case	ULS/1	1	1
83 / MAX	-0,00	0,0	0,0
Node	43	43	43
Case	1	1	1
83 / MIN	-0,00	0,0	0,0
Node	43	43	43
Case	ULS/1	1	1
84 / MAX	-0,00	0,00	0,0
Node	48	53	48
Case	1	ULS/1	1
84 / MIN	-0,00	0,0	0,0
Node	48	48	48
Case	ULS/1	1	1
85 / MAX	0,00	0,0	0,0
Node	61	61	61
Case	ULS/1	1	1
85 / MIN	0,00	0,0	0,0
Node	61	61	61
Case	1	1	1
86 / MAX	-0,00	0,0	0,0
Node	69	69	69
Case	1	1	1
86 / MIN	-0,00	0,0	0,0
Node	69	69	69
Case	ULS/1	1	1
87 / MAX	0,00	0,0	0,0
Node	77	77	77
Case	ULS/1	1	1
87 / MIN	0,00	0,0	0,0
Node	77	77	77
Case	1	1	1
88 / MAX	0,00	0,0	0,0

Node	85	85	85
Case	ULS/1	1	1
88 / MIN	0,00	0,0	0,0
Node	85	85	85
Case	1	1	1
89 / MAX	-0,00	0,0	0,0
Node	93	93	93
Case	1	1	1
89 / MIN	-0,00	0,0	0,0
Node	93	93	93
Case	ULS/1	1	1
90 / MAX	-0,00	0,0	0,0
Node	101	101	101
Case	1	1	1
90 / MIN	-0,00	-0,00	0,0
Node	101	109	101
Case	ULS/1	ULS/1	1
91 / MAX	-0,00	0,0	0,0
Node	109	109	109
Case	1	1	1
91 / MIN	-0,00	-0,00	0,0
Node	109	117	109
Case	ULS/1	ULS/1	1
92 / MAX	-0,00	0,00	0,0
Node	117	125	117
Case	1	ULS/1	1
92 / MIN	-0,00	0,0	0,0
Node	117	117	117
Case	ULS/1	1	1
93 / MAX	0,00	0,0	0,0
Node	60	60	60
Case	ULS/1	1	1
93 / MIN	0,00	0,0	0,0
Node	60	60	60
Case	1	1	1
94 / MAX	-0,00	0,0	0,0
Node	68	68	68
Case	1	1	1
94 / MIN	-0,00	0,0	0,0
Node	68	68	68
Case	ULS/1	1	1
95 / MAX	0,00	0,0	0,0
Node	76	76	76
Case	ULS/1	1	1
95 / MIN	0,00	0,0	0,0
Node	76	76	76
Case	1	1	1

96 / MAX	0,00	0,0	0,0
Node	84	84	84
Case	ULS/1	1	1
96 / MIN	0,00	0,0	0,0
Node	84	84	84
Case	1	1	1
97 / MAX	-0,00	0,0	0,0
Node	92	92	92
Case	1	1	1
97 / MIN	-0,00	0,0	0,0
Node	92	92	92
Case	ULS/1	1	1
98 / MAX	-0,00	0,0	0,0
Node	100	100	100
Case	1	1	1
98 / MIN	-0,00	-0,00	0,0
Node	100	108	100
Case	ULS/1	ULS/1	1
99 / MAX	-0,00	0,0	0,0
Node	108	108	108
Case	1	1	1
99 / MIN	-0,00	-0,00	0,0
Node	108	116	108
Case	ULS/1	ULS/1	1
100 / MAX	-0,00	0,00	0,0
Node	116	124	116
Case	1	ULS/1	1
100 / MIN	-0,00	0,0	0,0
Node	116	116	116
Case	ULS/1	1	1
101 / MAX	0,00	0,0	0,0
Node	59	59	59
Case	ULS/1	1	1
101 / MIN	0,00	0,0	0,0
Node	59	59	59
Case	1	1	1
102 / MAX	-0,00	0,0	0,0
Node	67	67	67
Case	1	1	1
102 / MIN	-0,00	0,0	0,0
Node	67	67	67
Case	ULS/1	1	1
103 / MAX	0,00	0,0	0,0
Node	75	75	75
Case	ULS/1	1	1
103 / MIN	0,00	0,0	0,0
Node	75	75	75

Case	1	1	1
104 / MAX	0,00	0,0	0,0
Node	83	83	83
Case	ULS/1	1	1
104 / MIN	0,00	0,0	0,0
Node	83	83	83
Case	1	1	1
105 / MAX	-0,00	0,0	0,0
Node	91	91	91
Case	1	1	1
105 / MIN	-0,00	0,0	0,0
Node	91	91	91
Case	ULS/1	1	1
106 / MAX	-0,00	0,0	0,0
Node	99	99	99
Case	1	1	1
106 / MIN	-0,00	-0,00	0,0
Node	99	107	99
Case	ULS/1	ULS/1	1
107 / MAX	-0,00	0,0	0,0
Node	107	107	107
Case	1	1	1
107 / MIN	-0,00	-0,00	0,0
Node	107	115	107
Case	ULS/1	ULS/1	1
108 / MAX	-0,00	0,00	0,0
Node	115	123	115
Case	1	ULS/1	1
108 / MIN	-0,00	0,0	0,0
Node	115	115	115
Case	ULS/1	1	1
109 / MAX	0,00	0,0	0,0
Node	58	58	58
Case	ULS/1	1	1
109 / MIN	0,00	0,0	0,0
Node	58	58	58
Case	1	1	1
110 / MAX	-0,00	0,0	0,0
Node	66	66	66
Case	1	1	1
110 / MIN	-0,00	0,0	0,0
Node	66	66	66
Case	ULS/1	1	1
111 / MAX	0,00	0,0	0,0
Node	74	74	74
Case	ULS/1	1	1
111 / MIN	0,00	0,0	0,0

Node	74	74	74
Case	1	1	1
112 / MAX	0,00	0,0	0,0
Node	82	82	82
Case	ULS/1	1	1
112 / MIN	0,00	0,0	0,0
Node	82	82	82
Case	1	1	1
113 / MAX	-0,00	0,0	0,0
Node	90	90	90
Case	1	1	1
113 / MIN	-0,00	0,0	0,0
Node	90	90	90
Case	ULS/1	1	1
114 / MAX	-0,00	0,0	0,0
Node	98	98	98
Case	1	1	1
114 / MIN	-0,00	-0,00	0,0
Node	98	106	98
Case	ULS/1	ULS/1	1
115 / MAX	-0,00	0,0	0,0
Node	106	106	106
Case	1	1	1
115 / MIN	-0,00	-0,00	0,0
Node	106	114	106
Case	ULS/1	ULS/1	1
116 / MAX	-0,00	0,00	0,0
Node	114	122	114
Case	1	ULS/1	1
116 / MIN	-0,00	0,0	0,0
Node	114	114	114
Case	ULS/1	1	1
117 / MAX	0,00	0,0	0,0
Node	4	4	4
Case	ULS/1	1	1
117 / MIN	0,00	0,0	0,0
Node	4	4	4
Case	1	1	1
118 / MAX	-0,00	0,0	0,0
Node	11	11	11
Case	1	1	1
118 / MIN	-0,00	0,0	0,0
Node	11	11	11
Case	ULS/1	1	1
119 / MAX	0,00	0,0	0,0
Node	18	18	18
Case	ULS/1	1	1

119 / MIN	0,00	0,0	0,0
Node	18	18	18
Case	1	1	1
120 / MAX	0,00	0,0	0,0
Node	23	23	23
Case	ULS/1	1	1
120 / MIN	0,00	0,0	0,0
Node	23	23	23
Case	1	1	1
121 / MAX	-0,00	0,0	0,0
Node	30	30	30
Case	1	1	1
121 / MIN	-0,00	0,0	0,0
Node	30	30	30
Case	ULS/1	1	1
122 / MAX	-0,00	0,0	0,0
Node	37	37	37
Case	1	1	1
122 / MIN	-0,00	0,0	0,0
Node	37	37	37
Case	ULS/1	1	1
123 / MAX	-0,00	0,0	0,0
Node	42	42	42
Case	1	1	1
123 / MIN	-0,00	0,0	0,0
Node	42	42	42
Case	ULS/1	1	1
124 / MAX	-0,00	0,0	0,0
Node	47	47	47
Case	1	1	1
124 / MIN	-0,00	0,0	0,0
Node	47	47	47
Case	ULS/1	1	1
125 / MAX	N/A	N/A	N/A
Node	24	24	24
Case	1	1	1
125 / MIN	N/A	N/A	N/A
Node	24	24	24
Case	1	1	1
126 / MAX	N/A	N/A	N/A
Node	31	31	31
Case	1	1	1
126 / MIN	N/A	N/A	N/A
Node	31	31	31
Case	1	1	1
127 / MAX	N/A	N/A	N/A
Node	5	5	5

Case	1	1	1
127 / MIN	N/A	N/A	N/A
Node	5	5	5
Case	1	1	1
128 / MAX	N/A	N/A	N/A
Node	12	12	12
Case	1	1	1
128 / MIN	N/A	N/A	N/A
Node	12	12	12
Case	1	1	1
129 / MAX	N/A	N/A	N/A
Node	25	25	25
Case	1	1	1
129 / MIN	N/A	N/A	N/A
Node	25	25	25
Case	1	1	1
130 / MAX	N/A	N/A	N/A
Node	32	32	32
Case	1	1	1
130 / MIN	N/A	N/A	N/A
Node	32	32	32
Case	1	1	1
131 / MAX	N/A	N/A	N/A
Node	6	6	6
Case	1	1	1
131 / MIN	N/A	N/A	N/A
Node	6	6	6
Case	1	1	1
132 / MAX	N/A	N/A	N/A
Node	13	13	13
Case	1	1	1
132 / MIN	N/A	N/A	N/A
Node	13	13	13
Case	1	1	1
133 / MAX	N/A	N/A	N/A
Node	81	81	81
Case	1	1	1
133 / MIN	N/A	N/A	N/A
Node	81	81	81
Case	1	1	1
134 / MAX	N/A	N/A	N/A
Node	89	89	89
Case	1	1	1
134 / MIN	N/A	N/A	N/A
Node	89	89	89
Case	1	1	1
135 / MAX	N/A	N/A	N/A

Node	80	80	80
Case	1	1	1
135 / MIN	N/A	N/A	N/A
Node	80	80	80
Case	1	1	1
136 / MAX	N/A	N/A	N/A
Node	88	88	88
Case	1	1	1
136 / MIN	N/A	N/A	N/A
Node	88	88	88
Case	1	1	1
137 / MAX	N/A	N/A	N/A
Node	79	79	79
Case	1	1	1
137 / MIN	N/A	N/A	N/A
Node	79	79	79
Case	1	1	1
138 / MAX	N/A	N/A	N/A
Node	87	87	87
Case	1	1	1
138 / MIN	N/A	N/A	N/A
Node	87	87	87
Case	1	1	1
139 / MAX	N/A	N/A	N/A
Node	85	85	85
Case	1	1	1
139 / MIN	N/A	N/A	N/A
Node	85	85	85
Case	1	1	1
140 / MAX	N/A	N/A	N/A
Node	93	93	93
Case	1	1	1
140 / MIN	N/A	N/A	N/A
Node	93	93	93
Case	1	1	1
141 / MAX	N/A	N/A	N/A
Node	84	84	84
Case	1	1	1
141 / MIN	N/A	N/A	N/A
Node	84	84	84
Case	1	1	1
142 / MAX	N/A	N/A	N/A
Node	92	92	92
Case	1	1	1
142 / MIN	N/A	N/A	N/A
Node	92	92	92
Case	1	1	1

143 / MAX	N/A	N/A	N/A
Node	83	83	83
Case	1	1	1
143 / MIN	N/A	N/A	N/A
Node	83	83	83
Case	1	1	1
144 / MAX	N/A	N/A	N/A
Node	91	91	91
Case	1	1	1
144 / MIN	N/A	N/A	N/A
Node	91	91	91
Case	1	1	1
145 / MAX	N/A	N/A	N/A
Node	57	57	57
Case	1	1	1
145 / MIN	N/A	N/A	N/A
Node	57	57	57
Case	1	1	1
146 / MAX	N/A	N/A	N/A
Node	65	65	65
Case	1	1	1
146 / MIN	N/A	N/A	N/A
Node	65	65	65
Case	1	1	1
147 / MAX	N/A	N/A	N/A
Node	56	56	56
Case	1	1	1
147 / MIN	N/A	N/A	N/A
Node	56	56	56
Case	1	1	1
148 / MAX	N/A	N/A	N/A
Node	64	64	64
Case	1	1	1
148 / MIN	N/A	N/A	N/A
Node	64	64	64
Case	1	1	1
149 / MAX	N/A	N/A	N/A
Node	55	55	55
Case	1	1	1
149 / MIN	N/A	N/A	N/A
Node	55	55	55
Case	1	1	1
150 / MAX	N/A	N/A	N/A
Node	63	63	63
Case	1	1	1
150 / MIN	N/A	N/A	N/A
Node	63	63	63

Case	1	1	1
151 / MAX	N/A	N/A	N/A
Node	61	61	61
Case	1	1	1
151 / MIN	N/A	N/A	N/A
Node	61	61	61
Case	1	1	1
152 / MAX	N/A	N/A	N/A
Node	69	69	69
Case	1	1	1
152 / MIN	N/A	N/A	N/A
Node	69	69	69
Case	1	1	1
153 / MAX	N/A	N/A	N/A
Node	60	60	60
Case	1	1	1
153 / MIN	N/A	N/A	N/A
Node	60	60	60
Case	1	1	1
154 / MAX	N/A	N/A	N/A
Node	68	68	68
Case	1	1	1
154 / MIN	N/A	N/A	N/A
Node	68	68	68
Case	1	1	1
155 / MAX	N/A	N/A	N/A
Node	59	59	59
Case	1	1	1
155 / MIN	N/A	N/A	N/A
Node	59	59	59
Case	1	1	1
156 / MAX	N/A	N/A	N/A
Node	67	67	67
Case	1	1	1
156 / MIN	N/A	N/A	N/A
Node	67	67	67
Case	1	1	1