

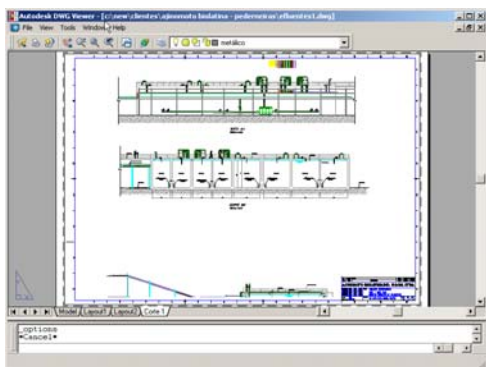
## Política de Visualizadores e Colaboração

A Autodesk disponibiliza diversas ferramentas de visualização e colaboração. Abaixo segue um descritivo de cada uma dessas soluções.

### Visualizadores de arquivos Nativos de CAD Autodesk

A Autodesk disponibiliza de forma gratuita alguns visualizadores que permitem a abertura e impressão de arquivos nativos de seus produtos CAD 2D e 3D.

#### DWG TrueView



Esse aplicativo gratuito permite a visualização, impressão e plotagem de arquivos DWG's e DXF's, mantendo a precisão e fidelidade do arquivo original.

#### **Principais características:**

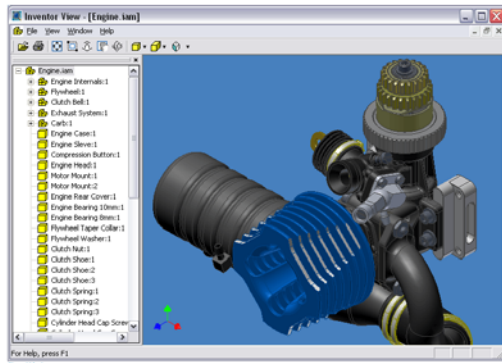
- Abertura e visualização de arquivos DWG's e DXF's;
- Publicação de arquivos DWF's;
- Suporte total ao formato de arquivo 2008;
- Assegura a integridade e confiança de seus dados;
- Fidelidade completa do arquivo, esse visualizador é construído com a mesma tecnologia do software AutoCAD 2008;
- Incorpora a funcionalidade de conversão dos arquivos da nova versão para versões mais antigas e vice-versa.

#### **Hardware Requerido**

- Intel Pentium 4, 2.2 GHz Recomendado;
- Microsoft Windows Vista™ Home Basic, Home Premium, Ultimate, Business e Enterprise, Windows XP Home e Professional (SP2) e Windows 2000 (SP4);
- 512 MB RAM;
- 300 MB de espaço livre em disco para instalação;
- 1024x768 VGA com True Color;
- Microsoft Internet Explorer 6.0 (SP1 ou superior);
- Mouse, trackball ou dispositivo apontador equivalente.

**LINK PARA DOWNLOAD:** <http://usa.autodesk.com/adsk/servlet/index?id=6703438&siteID=123112>

## Autodesk Inventor View



É um gratuito aplicativo que possibilita a visualização de arquivos nativos do Inventor: modelos sólidos (IPT), montagens (IAM) e desenhos 2D (IDW). Não requer exportação.

**LINK PARA DOWNLOAD:** <http://usa.autodesk.com/adsk/servlet/index?siteID=123112&id=5982524>

## Compartilhando seus arquivos de projeto utilizando a tecnologia DWF

### ***O que é o Formato DWF?***



DWF é um formato aberto e seguro desenvolvido pela Autodesk para a transferência de desenhos através de redes informáticas, incluindo a internet. Os arquivos DWF são altamente comprimidos, para que sejam significativamente menores (menos de 65% do tamanho original) e rápidos de transmitir, permitindo a comunicação de informação do projeto. Os arquivos DWF não representam uma substituição dos formatos CAD nativos, tal como o DWG e não permitem a edição. O

único propósito do DWF é o de permitir que os desenhistas, projetistas, engenheiros, fornecedores e desenvolvedores, possam comunicar informações do projeto e qualquer elemento que necessite de visualização, revisão ou impressão da informação, mantendo a integridade e proteção do arquivo original.

Com este formato é possível visualizar e imprimir modelos complexos de arquivos 2D e 3D, publicados a partir de qualquer aplicação de projeto Autodesk e também de arquivos Office (Word, Excel, etc.), utilizando o aplicativo DWF Writer. O DWF é equivalente ao arquivo PDF do Adobe Acrobat, mas inclui informações inteligentes ao arquivo como: características físicas do modelo sólido (peso, material, volume, etc), controle de folhas, escalas, layers, etc.

## **Autodesk Design Review 2008**

### **Visualização, Impressão, Medição e Markup**

O Autodesk Design Review é o único método totalmente digital de revisão e anotação de desenhos e modelos sólidos sem a necessidade do software original de criação dos arquivos. Todos os departamentos envolvidos com os projetos podem visualizar e imprimir os arquivos DWG mais recentes com precisão e fidelidade e publicar os arquivos para o formato de arquivos Autodesk DWF (Design Web Format™) para medir e incluir anotações nos arquivos com comentários e alterações. Em seguida, os membros da equipe podem devolver e sobrepor às anotações digitais no arquivo CAD original de forma a dinamizar o processo de revisão e edição. As seguintes aplicações podem publicar o formato 3D DWF:

- AutoCAD
- AutoCAD Mechanical
- Autodesk Inventor
- AutoCAD Electrical
- Autodesk Architectural Desktop
- Autodesk Building System
- Autodesk Civil 3D
- Autodesk Land Desktop
- Autodesk Mechanical Desktop
- Autodesk Revit Building

- Autodesk Revit Structure
- Autodesk VIZ
- 3ds max

## **Dinâmica para o seu processo de revisão**

Aumente a velocidade e a eficiência do processo de revisão do projeto com o Autodesk Design Review. Desenvolvido com base no formato de arquivo DWF™, o Autodesk Design Review ajuda a reduzir custos, erros e tempo ao manter todo o processo de forma digital. Dinamize o seu processo de revisão com um conjunto de ferramentas de anotações que permitem introduzir diretamente as alterações no software AutoCAD. Integre as suas revisões com a família de produtos AutoCAD através de funcionalidades que incluem organização de conjuntos de folhas e acompanhamento do estado atual do projeto.

## **Processo de revisão mais rápido**

Dinamize as revisões possibilitando que todas as pessoas envolvidas no projeto acessem as informações dos arquivos da engenharia sem a necessidade de ter o software que gerou o arquivos de projeto. Desenvolvido para profissionais de projeto não familiarizados com aplicações de CAD, o Autodesk Design Review fornece ferramentas intuitivas para revisar e criar anotações em conjuntos de folhas e transmitir as alterações à equipe de projeto.

## **Colaboração**

Com as equipes de projeto em locais distantes, a coordenação de anotações em papel torna-se dispendiosa, ineficiente e mais propícia a erros. Com o Autodesk Design Review é possível evitar tudo isso ao trabalhar com vários tipos de documentos numa única interface - compondo imagens, esboços, entre outros, no seu conjunto de folhas. Em seguida, é possível publicar o seu conjunto de folhas num arquivo DWF (Design Web Format™) com informação específica para cada destinatário.

## **Formato ideal para informação de projeto**

O formato deste arquivo está pré-definido para visualização, publicação na Web e impressão, fornecendo desta forma um ótimo meio de compartilhamento de informações de projeto. Os arquivos DWF são compactos, sendo mais rapidamente transmitidos do que os arquivos nativos ou que os arquivos alternativos (PDF) – são na realidade cerca de 20% menores que os arquivos PDFs. Ao contrário dos formatos JPG, TIF ou PDF, os arquivos DWF mantêm informação de projeto inteligente do desenho original e asseguram que o usuário visualize apenas o que o projetista deseja.

## **Anotações integradas**

Apenas o Autodesk Design Review permite a completa integração de anotações, revisões e outros tipos de anotações na família de produtos AutoCAD sem a necessidade de re-introduzir a informação. O projetista pode navegar através dos comentários ao longo do conjunto de folhas, introduzindo alterações ou iniciando outro conjunto de revisões. A integração das funcionalidades de anotação do Autodesk Design Review com as funcionalidades de navegação do AutoCAD, asseguram que as alterações sejam fáceis de identificar. O resultado? Redução de custos, erros e tempos de conclusão.

## **Funcionalidades e Especificações**

O ambiente de negócio competitivo atual requer uma coordenação eficiente das revisões de projeto em tempos muito reduzidos e o compartilhamento de informação de projeto complexa ao longo das equipes envolvidas. O Autodesk Design Review é a única aplicação de revisão de projeto integrada no AutoCAD, permitindo que as anotações possam ser sobrepostas no arquivo nativo do CAD, de forma a dinamizar todo o processo de edição e revisão. O processo é completamente digital - desde revisões até anotações - aumentando a eficácia e velocidade de todo o processo de revisão do projeto.

## **Navegador de Anotações**

Acesse rapidamente as anotações e estados de alterações efetuadas ao longo do processo de revisão. As anotações são automaticamente registradas no navegador de anotações com o nome do revisor, data e hora e notas na seção propriedades.

# VISUALIZADORES

## **Medições**

Determine facilmente medidas, tais como, comprimentos de polylines e áreas, com ferramentas de medições integradas.

## **Revisão Integrada**

Reveja rapidamente conjuntos de folhas, através da navegação nas anotações.

## **Revisão**

Os usuários de AutoCAD podem deslocar-se diretamente para as vistas com anotações, ligar ou desligar a visualização das anotações ou enviar comentários aos revisores.

## **Anotações**

Adicione anotações, texto, esboços e notas de acordo com a geometria.

## **Navegação Intuitiva**

Acesse de forma fácil e rápida a informação de projeto importante, localizando conjuntos de folhas a partir de pré-visualizações ou a partir de hyperlinks.

## **Visualização e Impressão de Alta Qualidade**

Visualize e imprima projetos com a mesma fidelidade de sua criação, incluindo informação de projeto, tal como: layers, vistas e dimensões, a partir de arquivos DWF e DWG.

## **Organização de Conjuntos de Folhas**

Adicione, remova e reorganize arquivos DWF e folhas, incluindo datas, imagens, especificações e outra informação de projeto de forma a criar conjuntos de folhas ou arquivos por categoria.

**LINK DO PRODUTO:** <http://usa.autodesk.com/adsk/servlet/mform?siteID=123112&id=9131297>

## **[Autodesk® DWF Writer](#)**

O Autodesk® DWF Writer é um aplicativo gratuito que possibilita a criação de arquivos DWF (Design Web Format) a partir de qualquer software de CAD ou aplicações Microsoft Windows (Word, Excel, etc), permitindo uma troca de informações mais segura e eficiente. O formato DWF transformou-se rapidamente no melhor formato para troca de informações seguras entre as pessoas envolvidas em um projeto. Os arquivos abertos não são editáveis, o que assegura que os dados e informações sejam preservados, mantendo e protegendo a propriedade intelectual de suas informações.

**LINK PARA DOWNLOAD:** <http://www.autodesk.com/dwfwriter>

## TABELAS COMPARATIVAS

As tabelas abaixo descrevem as diferentes características de cada um dos visualizadores.

Suporta	Autodesk Design Review	DWG TrueView	Autodesk Inventor View
Arquivo DWF Multisheet	●		
Arquivos 3D DWF	●		
Arquivos DWG	●	●	
Arquivos DXF	●	●	
Arquivos Inventor IPT, IAM e IDW	●		●
Arquivos de imagens (Raster)	●		

Características	Autodesk Design Review	DWG TrueView	Autodesk Inventor View
Zoom, pan, navegação entre folhas ou modelos	●	●	●
Propriedades de vistas	●		●
Layers ou Vistas On/off			
Plotagem de arquivos	●	●	●
Impressão de grandes formatos ou tamanho de folhas padrão	●	●	
Publicação de arquivos para DWF	●	●	
Medições	●		
Redlines e anotações (Markup)	●		
Status de revisão	●		
Integração de Markup com softwares Autodesk	●		
Conversão de DWG para versões anteriores		●	
Verificação e Fixação de erros em arquivo DWG		●	

# MAPData

**MAPData** Tecnologia, Informática e Comércio LTDA.

**Americana (SP) – (19) 3406-2159**  
**Rio de Janeiro (RJ) - (21) 2495-8842**  
**São José dos Campos (SP) – (12) 3949-9020**

[www.mapdata.com.br](http://www.mapdata.com.br)

[comercial@mapdata.com.br](mailto:comercial@mapdata.com.br) - [suporte@mapdata.com.br](mailto:suporte@mapdata.com.br)