

Autodesk Vault

Přistoupit ▾

Přihlásit Odhlásit **Otevřít** Umístit Obnovit

Stav souboru

Zařadit Vydat Mapování dat

Vrátit vydání zpět

Datové karty

Možnosti aplikace Vault

Ovládací prvek

Aktualizovat vlastnosti

Změnit kategorii

Změnit stav

Získat revizi

Revidovat

Žádný prohlížeč ▾

User has taken decision to edit some drawing of the part from assembly 002178.iam

AUTODESK®
INVENTOR® PROFESSIONAL

Autodesk Vault Přistoupit

Přihlásit Odhlásit Otevřít Umístit Obnovit

Zařadit Vydat Mapování dat Možnosti aplikace Vault

Vrátit vydání zpět Datové karty

Aktualizovat vlastnosti

Změnit kategorii Změnit stav Získat revizi Revidovat

Stav souboru Ovládací prvek

Žádný prohlížeč

Vybrat soubor z aplikace Vault

Vyhledat Kde hledat: TESTOVACI-DATA

Hledat

Soubory Složky

Možnosti vyhledávání

Prohledat podsložky

- 002172.idw
- 002172.ipt
- 002173.idw
- 002173.ipt
- 002176.idw
- 002176.ipt
- 002177.ipt
- 002178.iam
- 002178.idw
- A4-20.idw
- A4-20.ipt
- plech-4.idw
- plech-4.ipt
- Test-shoda2.idw
- Test-shoda2.ipt

Název souboru: 002172.idw; 002172.ipt; 002173.idw; 002173.ipt; 002176.idw; 002176.ipt; 002177.

Soubory typu: Soubory aplikace Autodesk Inventor (*.iam; *.idw; *.dwg; *.ipt; *.ipn; *.ide)

Revize: Poslední

Možnosti...

Otevřít Storno nápověda

So he has checked out it from the Vault with its parts. Assembly 002178.idw

Otevřít

- Otevřít (Vydat)
- Otevřít (Vydat vše)
- Otevřít (pouze ke čtení)

AUTODESK INVENTOR PROFESSIONAL

Autodesk Vault

Začínáme Nástroje Vault Autodesk 360

Přistoupit ▼

Stav souboru

Ovládací prvek

Vrátit vydání zpět
Datové karty
Možnosti aplikace Vault

Aktualizovat vlastnosti
Změnit kategorii
Změnit stav
Získat revizi
Revidovat

Žádný prohlížeč

AUTODESK®
INVENTOR® PROFESSIONAL

Vydat – několik souborů

Zkusebni

- \$/TESTOVACI-DATA
 - 002172.idw
 - 002172.ipt
 - 002173.idw
 - 002173.ipt
 - 002176.idw
 - 002176.ipt
 - 002177.ipt
 - 002178.iam
 - 002178.idw

9 souborů/1796 KB

Zadat poznámky k zařazení této verze:

OK Storno

Inventor Add-in Vault window - Check out files

Autodesk Vault

Přistoupit

Stav souboru

Ovládací prvek

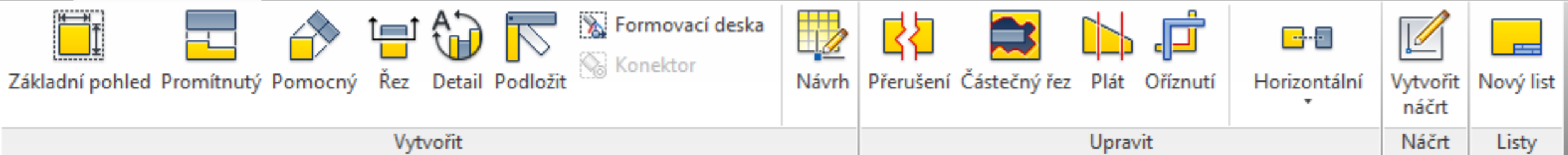
Some properties could be old.
Do you want to update them?
User has chosen Yes for all.

Zastaralé vlastnosti

Některé vlastnosti mohou být zastaralé. Chcete aktualizovat vlastnosti?
Ovlivněné soubory: 002172.idw

Ano Ano pro vše Ne Ne pro vše >>

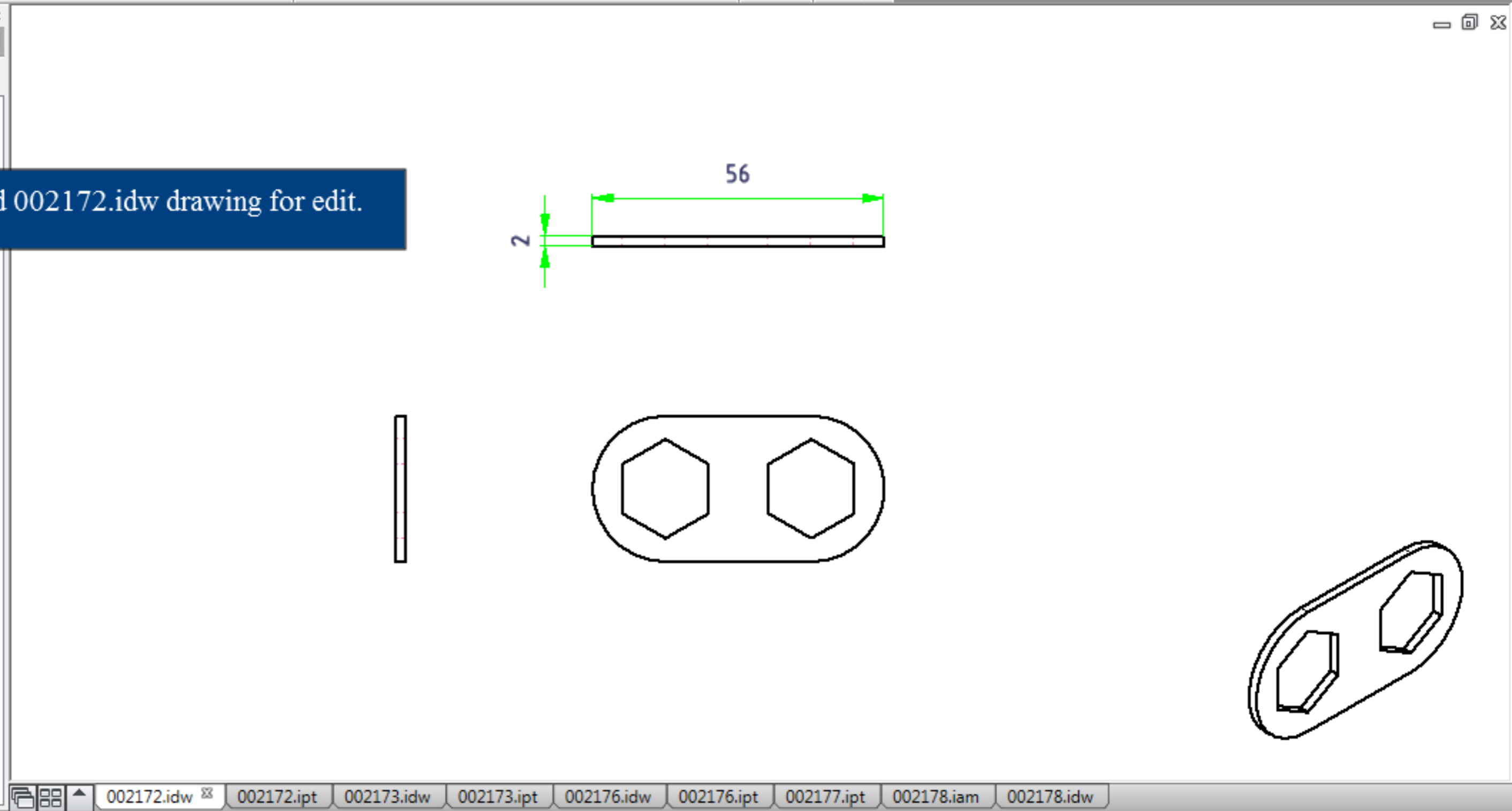
AUTODESK®
INVENTOR® PROFESSIONAL



Vault

- VAULT_CKD_TESTOVACI.ipj
- 002172.idw
- 002172.ipt *

User has opened 002172.idw drawing for edit.



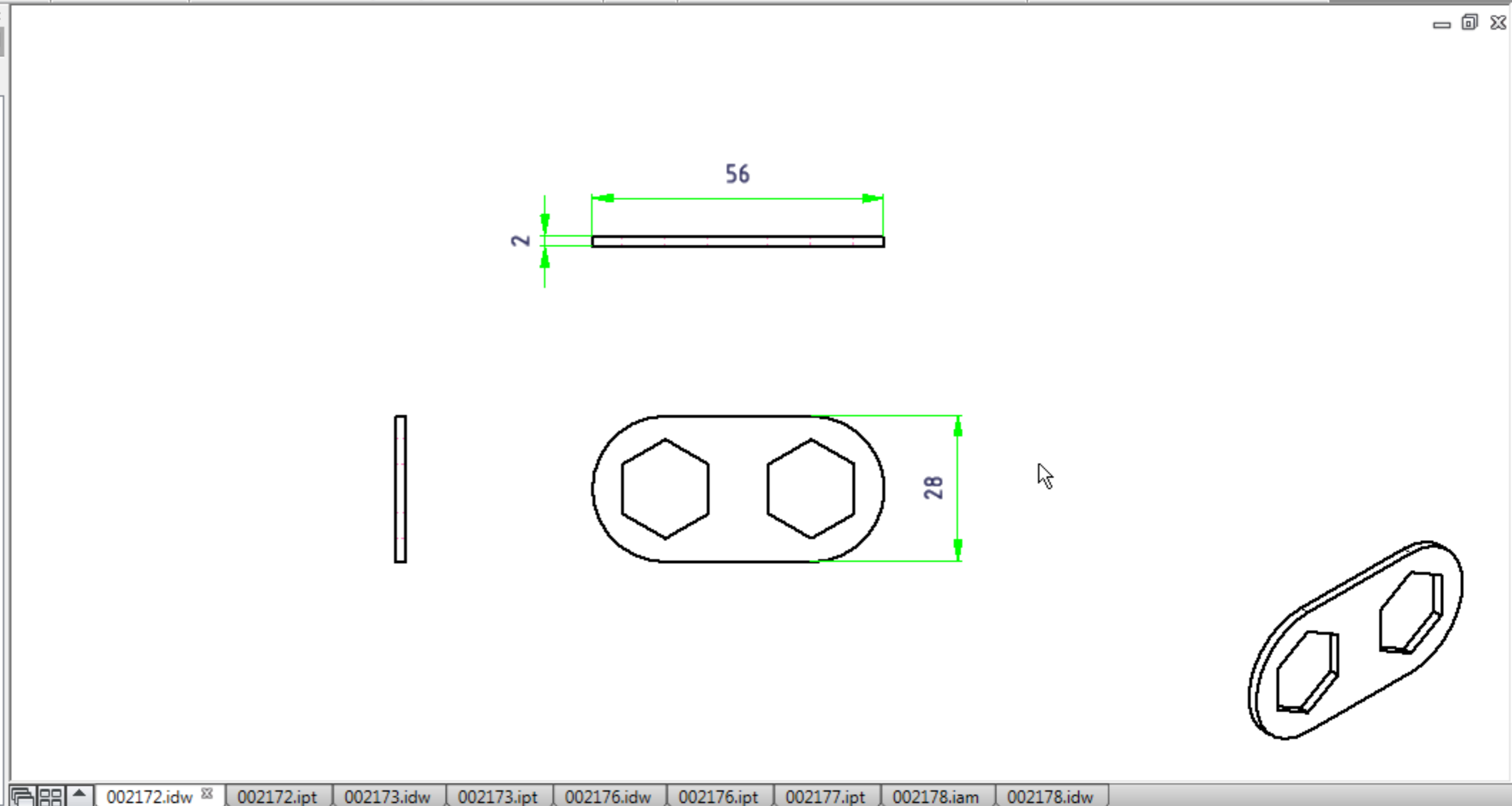
Umístění pohledů Poznámka Nástroje Správa Pohled Systémové prostředí Data Standard Začínáme Vault Autodesk 360

Kóta Základna Uspořádat Staniční Obnovit Řetěz Důra a závit Zkosení Děrování Ohyb Text Test s odkazem Uživatelský Povrch Svary Vytvořit náčrt Kusovník Díra Revize úložiště Obecné Pozice Upravit hladiny Podle normy Podle normy

Kóta Popisy prvků Text Symboly Náčrt Tabulka Formát

Vault

- VAULT_CKD_TESTOVACI.ipj
 - 002172.idw *
 - 002172.ipt *



Autodesk Inventor Professional 2014 Výkres.idw Zadejte klíčové slovo nebo výraz. Přihlásit

Umístění pohledů Poznámka Nástroje Správa Pohled Systémové prostředí Data Standard Začínáme Vault Autodesk 360

Kóta Základna Uspořádat Zkosení
 Staniční Obnovit Děrování
 Řetěz Děrování Ohyb

Text Test s odkazem

Uživatelský Povrch Svary

Vytvořit náčrt Kusovník

Díra Revize úložiště
 Obecné

Pozice Upravit hladiny

Podle normy Podle normy

Kóta Popisy prvků Text Symboly Náčrt Tabulka Formát

Vault

VAULT_CKD_TESTOVACI.ipj

002172.idw *

002172.ipt *

User has added two dimensions and saved drawing with Inventor SAVE icon. Inventor opened window SAVE.

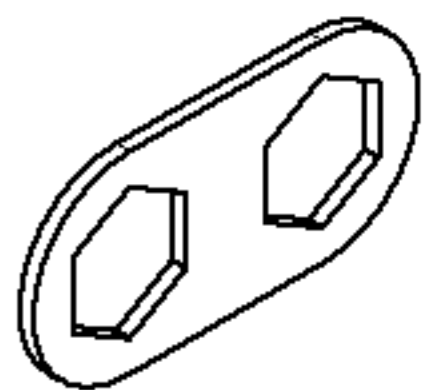
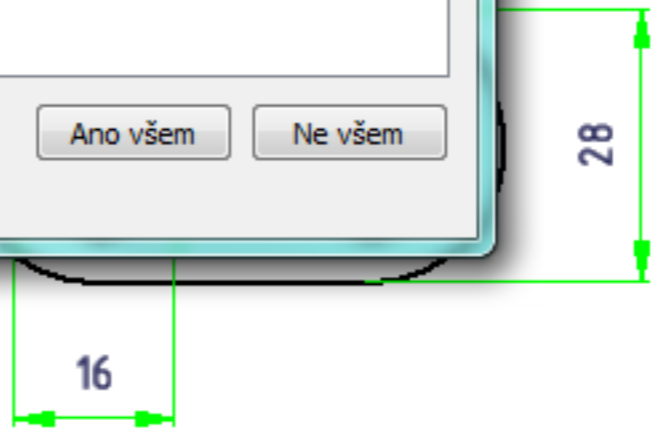
Uložit

Chcete uložit změny do 002172.idw a podřazených položek?

OK Storno

Soubory vyžadující uložení	Uložit	Stav
C:\VAULT_PRACOVNI\TESTOVACI-DATA\002172.idw	Ano	
C:\VAULT_PRACOVNI\TESTOVACI-DATA\002172.ipt	Ano	

Ano všem Ne všem



002172.idw 002172.ipt 002173.idw 002173.ipt 002176.idw 002176.ipt 002177.ipt 002178.iam 002178.idw

Windows taskbar with icons for Explorer, Media Center, Power, Network, Office, and Inventor. System tray shows CS, volume, and date/time: 22:26 19.12.2014

Umístění pohledů Poznámka Nástroje Správa Pohled Systémové prostředí Data Standard Začínáme Vault Autodesk 360

Kóta Základna Uspořádat Kóta Staniční Obnovit Řetěz

Díra a závit Zkosení Děrování Ohyb

Text Test s odkazem

Uživatelský Povrch Svary

Vytvořit náčrt Kusovník

Díra Revize úložiště Obecné

Pozice Upravit hladiny

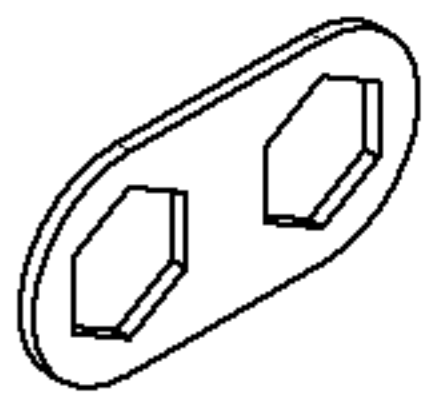
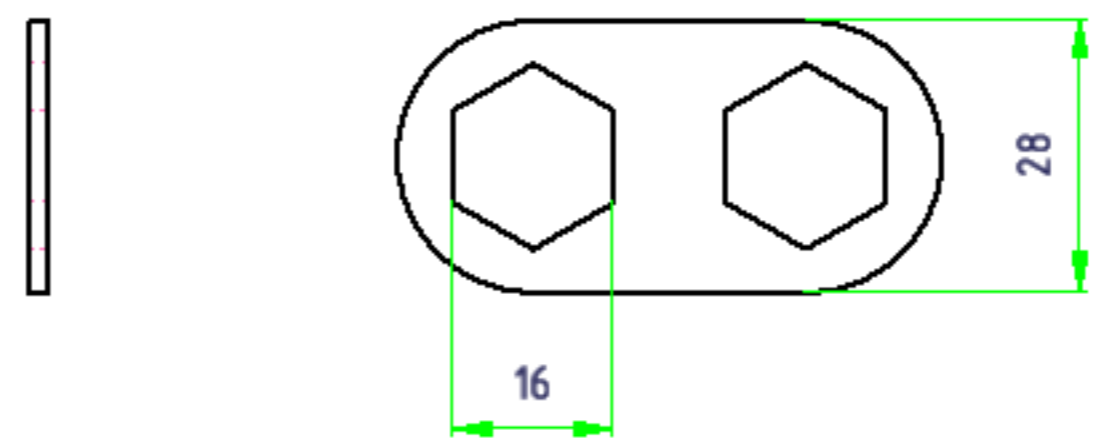
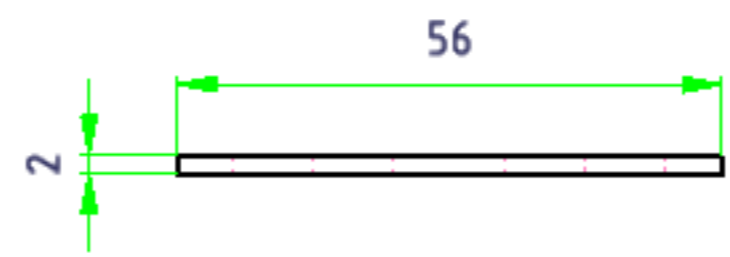
Hladina Styl

Kóta Popisy prvků Text Symboly Náčrt Tabulka Formát

Vault

- VAULT_CKD_TESTOVACI.ipj
- 002172.idw *
- 002172.ipt

Vault Add-in has changed icons to the green colour which says - document has been saved into PC and it's necessary to check it into the Vault.

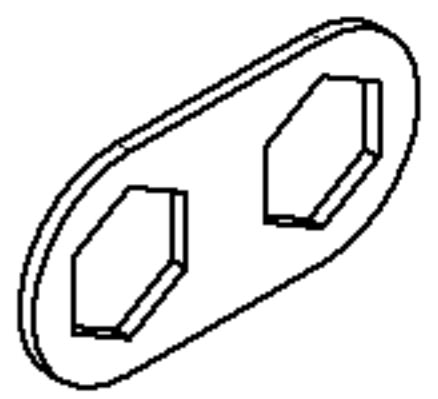
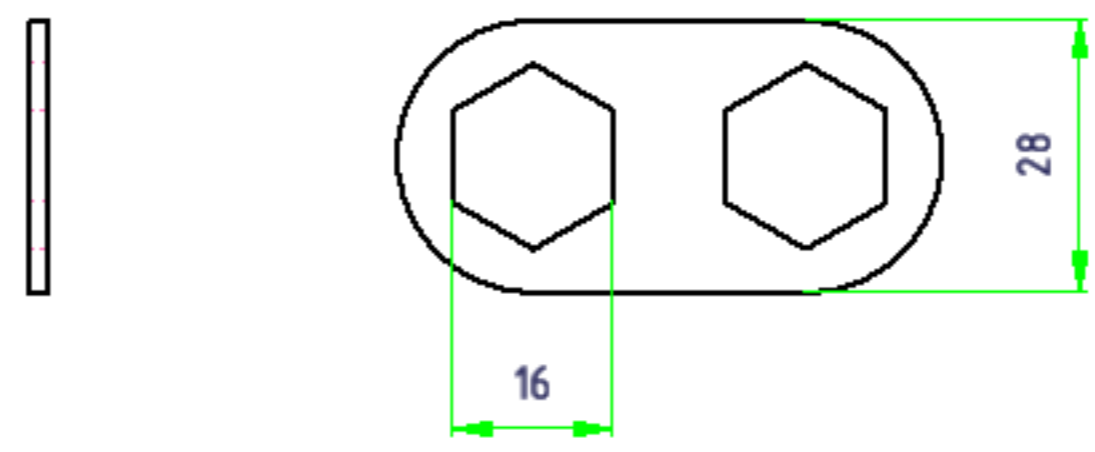
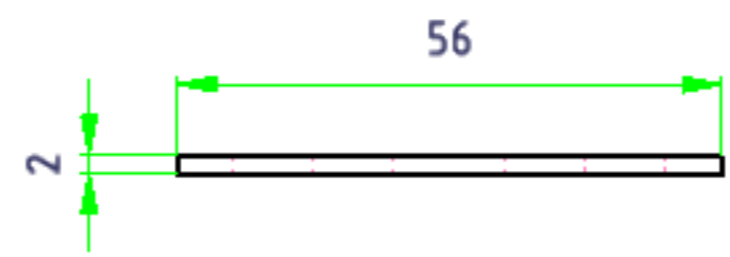


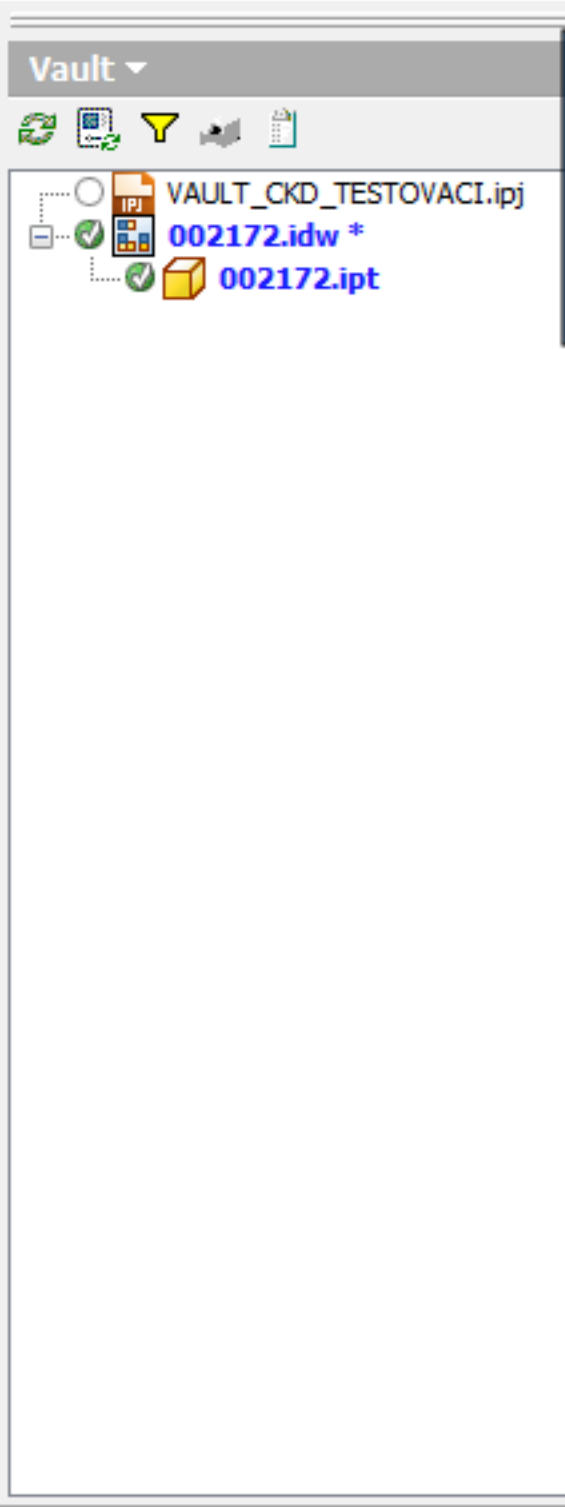
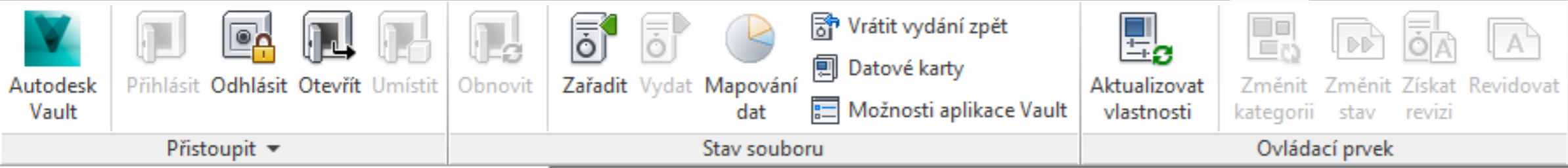
Autodesk Vault Příhlásit Odhlásit Otevřít Umístit Obnovit Zařadit Vydat Mapování dat Vrátit vydání zpět Datové karty Možnosti aplikace Vault Aktualizovat vlastnosti Změnit kategorii Změnit stav Získat revizi Revidovat

Vault

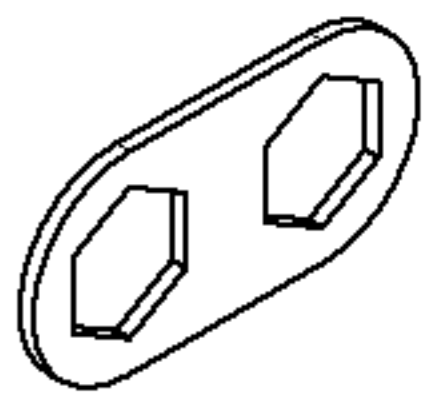
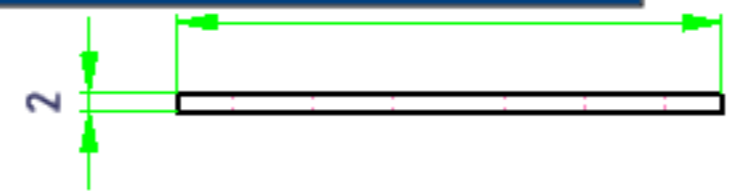
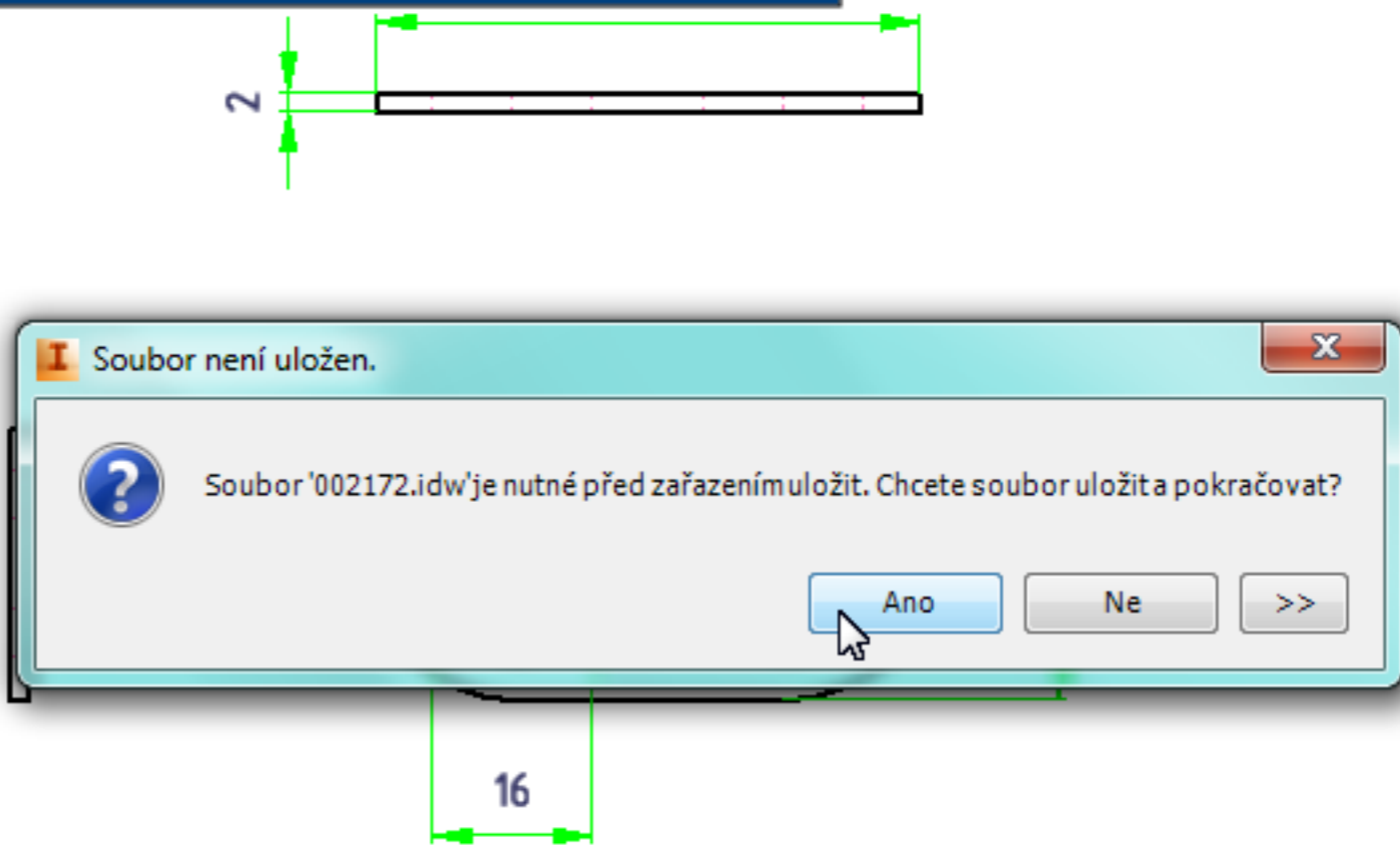
- VAULT_CKD_TESTOVACI.ipj
- 002172.idw *
- 002172.ipt

User has chosen Vault icon - Check in.





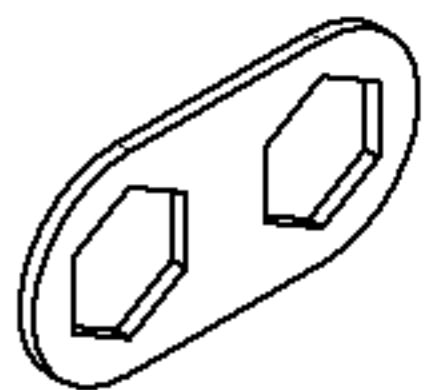
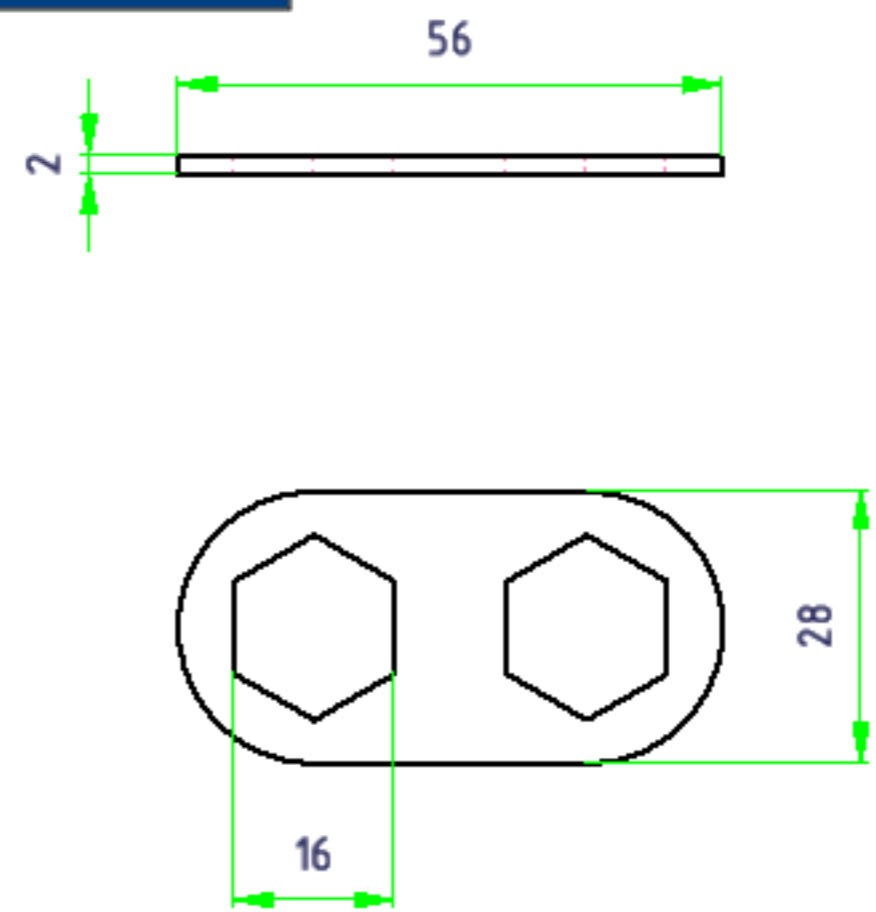
Vault Add-in has opened window - File is not saved. There is text on the window: The file '002172.idw' has to be saved before checking in. Do you want to save the file and continue? So user has chosen YES (Ano).



Autodesk Vault
Přistoupit
Přihlásit Odhlásit Otevřít Umístit Obnovit
Zařadit Vydat Mapování dat
Vrátit vydání zpět
Datové karty
Možnosti aplikace Vault
Aktualizovat vlastnosti
Změnit kategorii
Změnit stav
Získat revizi
Revidovat

Vault
VAULT_CKD_TESTOVACI.ipj
002172.idw *
002172.ipt

But Vault Add-in hasn't 002172.idw drawing checked in. Icons are still green.



Autodesk Vault

Přistoupit

Stav souboru

Ovládací prvek

Vrátit vydání zpět
Datové karty
Možnosti aplikace Vault

Aktualizovat vlastnosti

Změnit kategorii
Změnit stav
Získat revizi
Revidovat

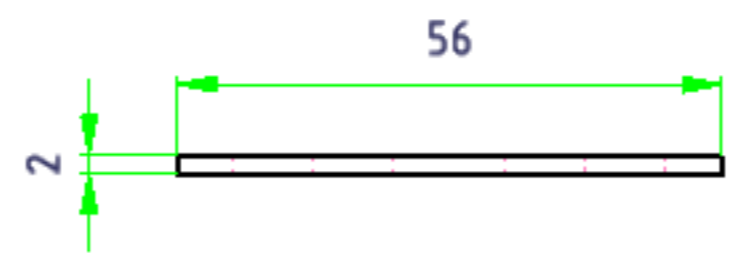
Vault

VAULT_CKD_TESTOVACI.ipj

002172.idw *

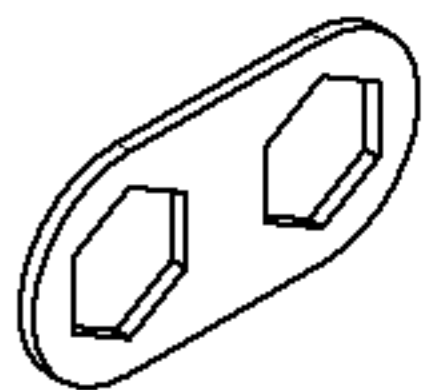
002172.ipt

User has chosen Vault icon Check in again.
Vault Add-in has opened window - File is not saved. There is text on the window: The file '002172.idw' has to be saved before checking in. Do you want to save the file and continue?
So user has chosen YES (Ano).



Soubor '002172.idw' je nutné před zařazením uložit. Chcete soubor uložit a pokračovat?

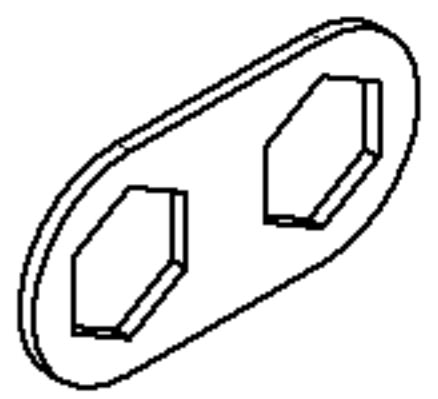
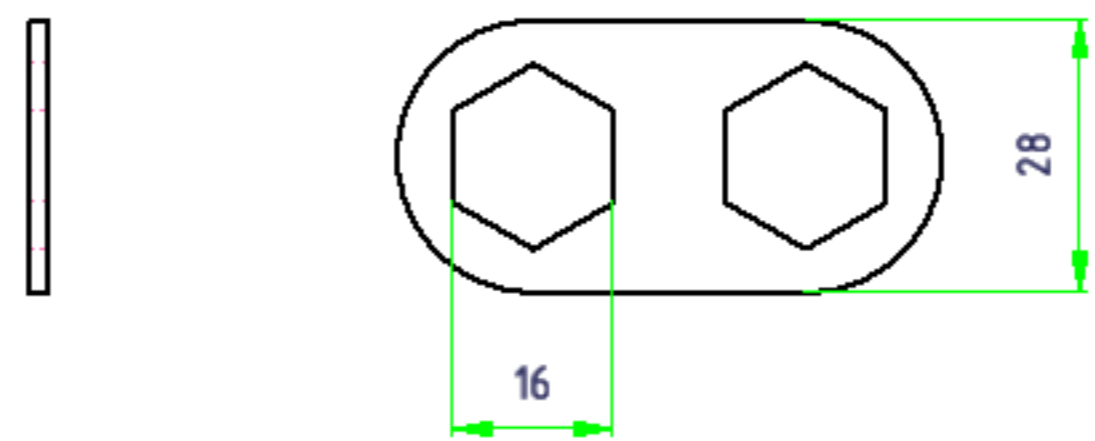
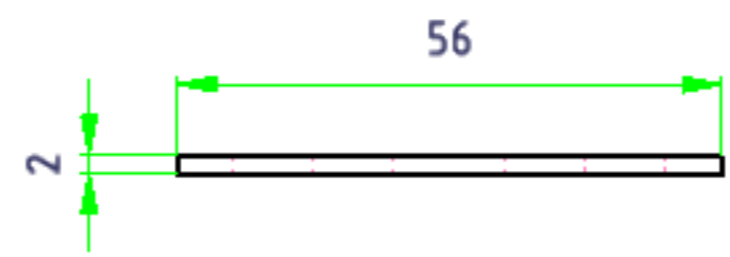
Ano Ne >>

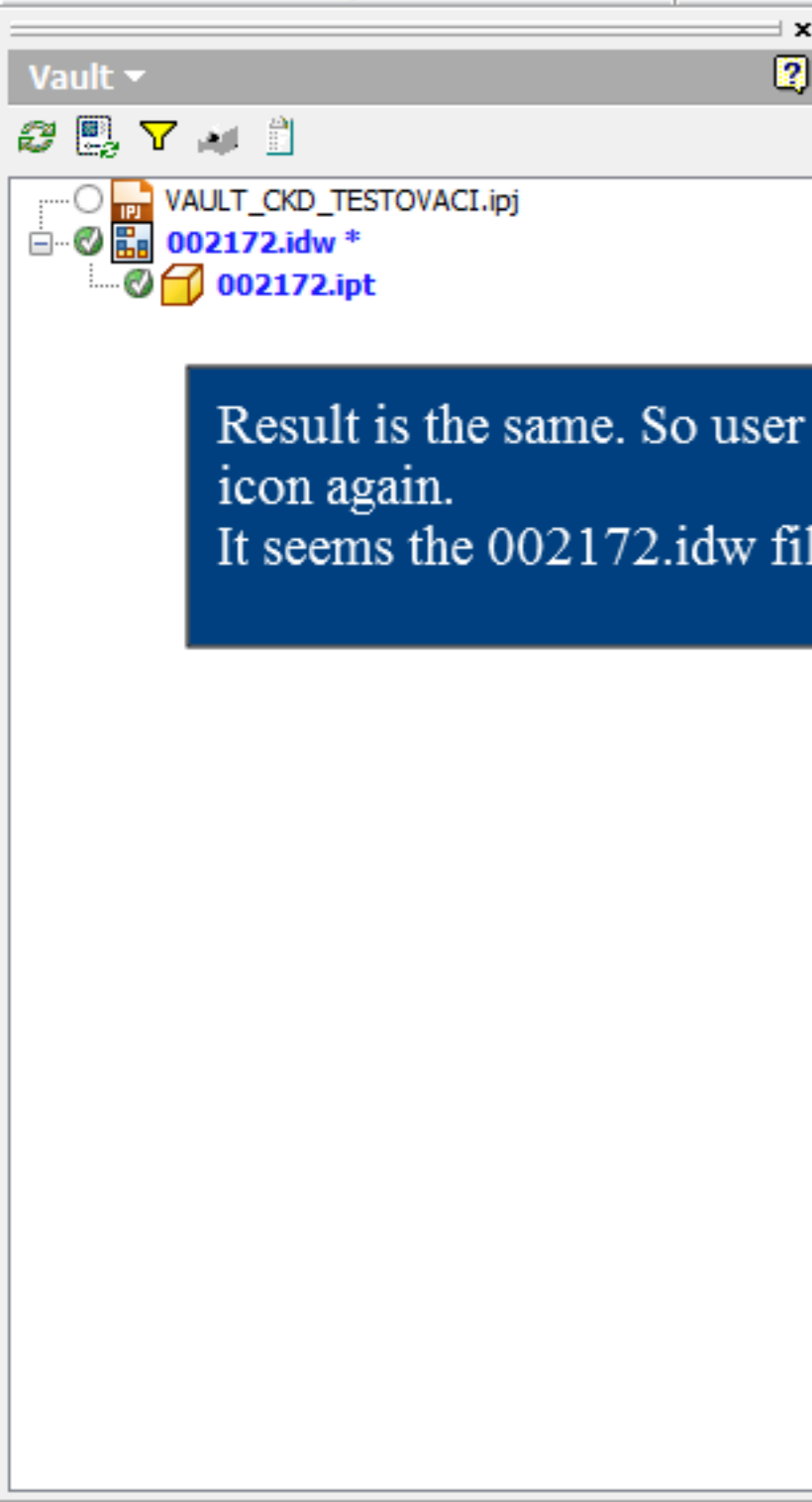
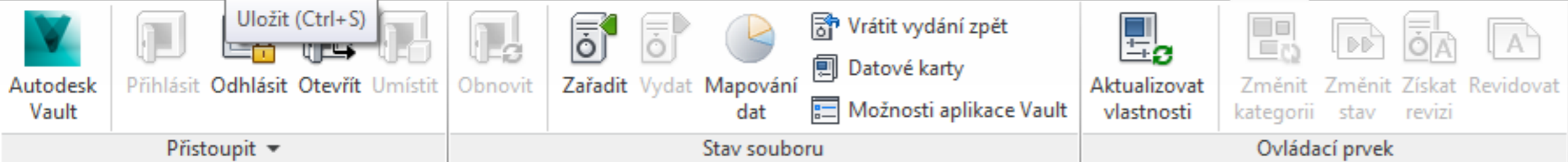


Autodesk Vault
Přistoupit
Přihlásit Odhlásit Otevřít Umístit Obnovit
Zařadit Vydat Mapování dat
Vrátit vydání zpět
Datové karty
Možnosti aplikace Vault
Aktualizovat vlastnosti
Změnit kategorii Změnit stav Získat revizi Revidovat

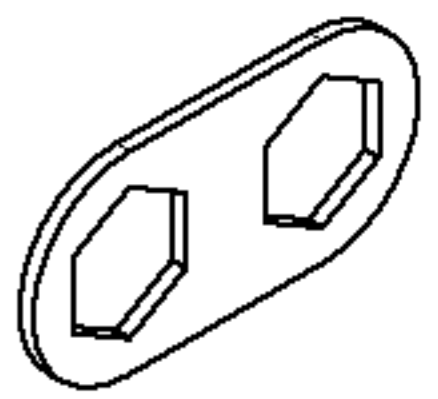
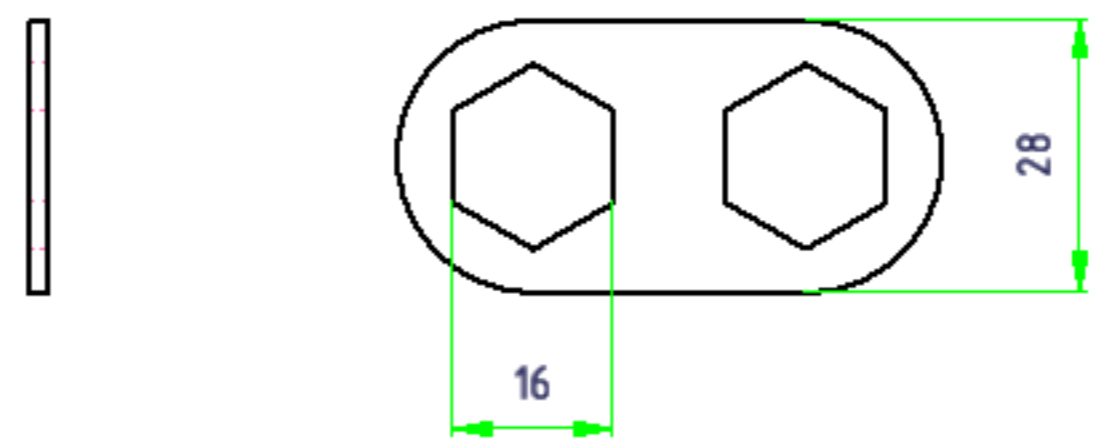
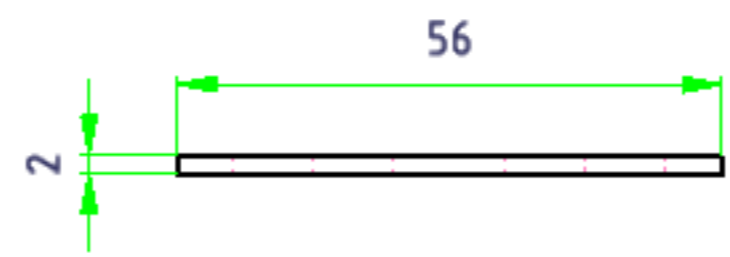
Vault
VAULT_CKD_TESTOVACI.ipj
002172.idw *
002172.ipt

Icons in Vault Add-in explorer is still green and it seems the 002172.idw file hasn't been checked in yet. So user tried Check in icon to hit once more.





Result is the same. So user has decided to use Inventor SAVE icon again. It seems the 002172.idw file hasn't been checked in yet



Autodesk Vault Přistoupit

Přihlásit Odhlásit Otevřít Umístit Obnovit

Zařadit Vydat Mapování dat Možnosti aplikace Vault

Vrátit vydání zpět Datové karty Aktualizovat vlastnosti

Změnit kategorii Změnit stav Získat revizi Revidovat

Stav souboru Ovládací prvek

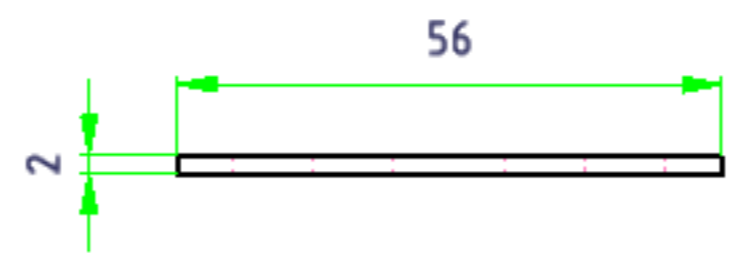
Vault

VAULT_CKD_TESTOVACI.ipj

002172.idw *

002172.ipt

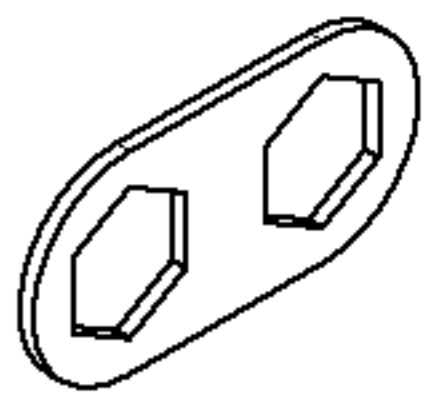
At this moment has been started endless loop.



Soubor není uložen.

Soubor '002172.idw' je nutné před zařazením uložit. Chcete soubor uložit a pokračovat?

Ano Ne >>



Autodesk Vault Přistoupit

Přihlásit Odhlásit Otevřít Umístit Obnovit

Zařadit Vydat Mapování dat Možnosti aplikace Vault

Vrátit vydání zpět Datové karty

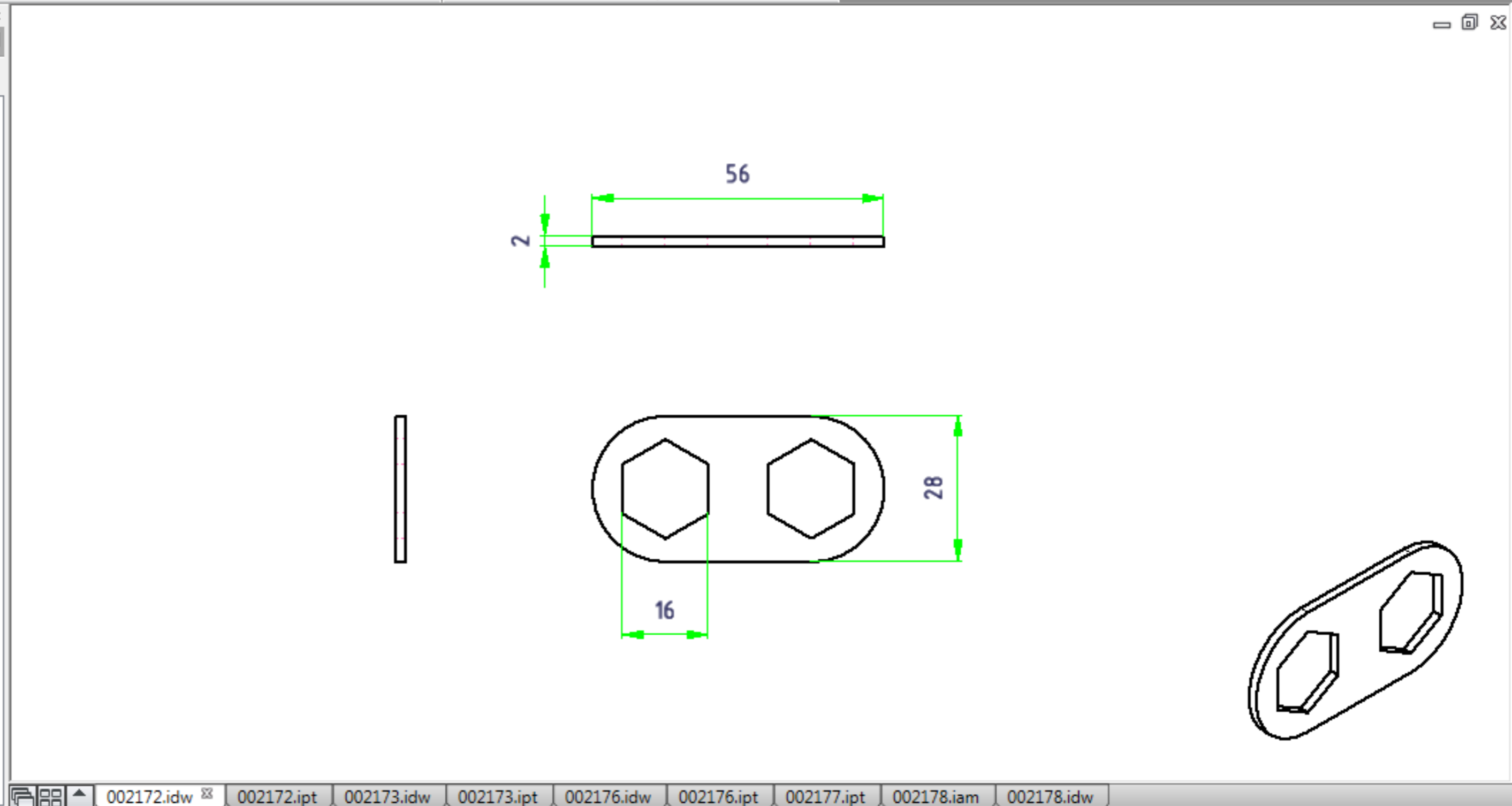
Aktualizovat vlastnosti

Změnit kategorii Změnit stav Získat revizi Revidovat

Stav souboru Ovládací prvek

Vault

- VAULT_CKD_TESTOVACI.ipj
 - 002172.idw *
 - 002172.ipt



Autodesk Vault Přistoupit

Přihlásit Odhlásit Otevřít Umístit Obnovit

Zařadit Vydat Mapování dat Možnosti aplikace Vault

Vrátit vydání zpět Datové karty Možnosti aplikace Vault

Aktualizovat vlastnosti

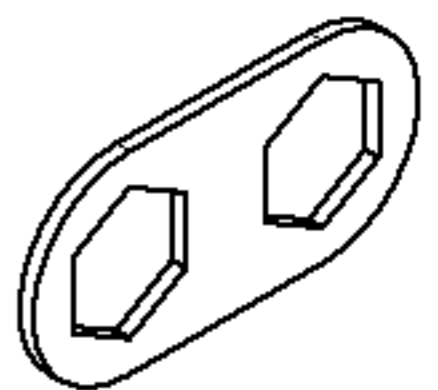
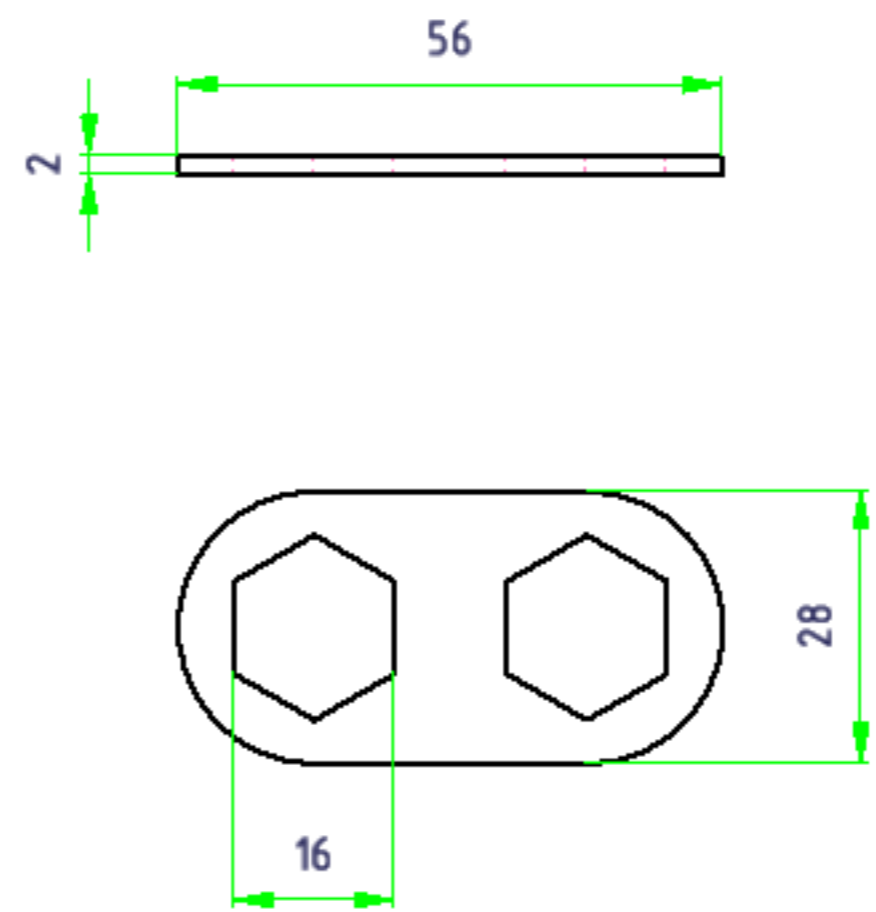
Změnit kategorii Změnit stav Získat revizi Revidovat

Stav souboru Ovládací prvek

Vault

- VAULT_CKD_TESTOVACI.ipj
- 002172.idw *
- 002172.ipt

So our user has tried to use Inventor icon "X" for saving and shutting the drawing.



Autodesk Vault toolbar with icons and labels: Přistoupit, Stav souboru, Ovládací prvek. Functions include: Přihlásit, Odhlásit, Otevřít, Umístit, Obnovit, Zařadit, Vydat, Mapování dat, Možnosti aplikace Vault, Aktualizovat vlastnosti, Změnit kategorii, Změnit stav, Získat revizi, Revidovat.

Vault browser sidebar showing file list: VAULT_CKD_TESTOVACI.ipj, 002172.ipt.

Dialog box: Vybrat soubor z aplikace Vault. Search path: TESTOVACI-DATA. File list includes: 002172.idw, 002172.ipt, 002173.idw, 002173.ipt, 002176.idw, 002176.ipt, 002177.ipt, 002178.iam, 002178.idw, A4-20.idw, A4-20.ipt, plech-4.idw, plech-4.ipt, Test-shoda2.idw, Test-shoda2.ipt. Buttons: Otevřít, Storno, nápověda.

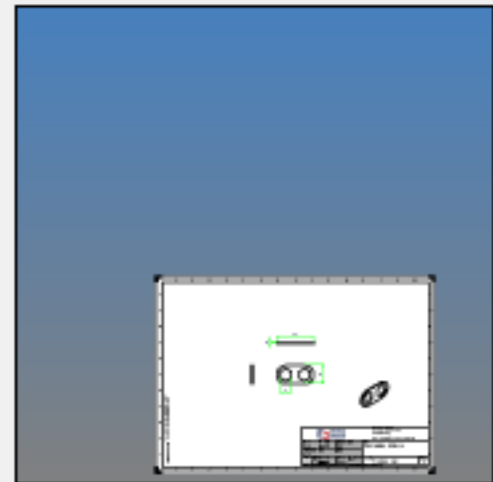
Drawing 002172.idw has been saved and shut. So we can not see it below yet (on the lath). User has tried opened that file from PC working directory.

3D CAD environment showing a coordinate system (X, Y, Z) and a taskbar with open files: 002172.ipt, 002173.idw, 002173.ipt, 002176.idw, 002176.ipt, 002177.ipt, 002178.iam, 002178.idw.

- Pracovní prostředí
- Autodesk 360
- Knihovny
- Content Center Files

Oblast hledání: TESTOVACI-DATA

Název položky	Datum změny	Typ	Velikost
OldVersions	19.12.2014 22:29	Složka souborů	
ZKUSEBNI	30.10.2014 16:29	Složka souborů	
000240	18.4.2014 12:49	Součást aplikace ...	147 kB
002172	19.12.2014 22:29	Výkres programu ...	334 kB
002172	19.12.2014 22:27	Součást aplikace ...	92 kB
002173	19.12.2014 20:30	Výkres programu ...	317 kB
002173	19.12.2014 20:30	Součást aplikace ...	76 kB
002175	16.12.2014 11:16	Součást aplikace ...	184 kB
002176	18.12.2014 9:43	Výkres programu ...	326 kB
002176	18.12.2014 13:00	Součást aplikace ...	190 kB
002177	18.12.2014 13:17	Součást aplikace ...	55 kB
002178	19.12.2014 10:02	Sestava programu...	93 kB
002178	17.12.2014 10:59	Výkres programu ...	317 kB
A4-20	19.12.2014 20:59	Výkres programu ...	132 kB
A4-20	19.12.2014 20:53	Součást aplikace ...	98 kB
Dlazdice	11.9.2014 8:53	Výkres programu ...	123 kB
Dlazdice	11.9.2014 9:03	Součást aplikace ...	83 kB
Matka-plech1	15.9.2014 14:06	Výkres programu ...	323 kB
Matka-plech1	15.9.2014 16:09	Součást aplikace ...	81 kB
matka-polyg	10.9.2014 8:18	AutoCAD LT výkres	427 kB
matka-polyg	10.9.2014 8:02	Výkres programu ...	376 kB
matka-polyg	10.9.2014 8:03	Součást aplikace ...	89 kB
Mayka-plech1	15.9.2014 14:06	Výkres programu ...	323 kB



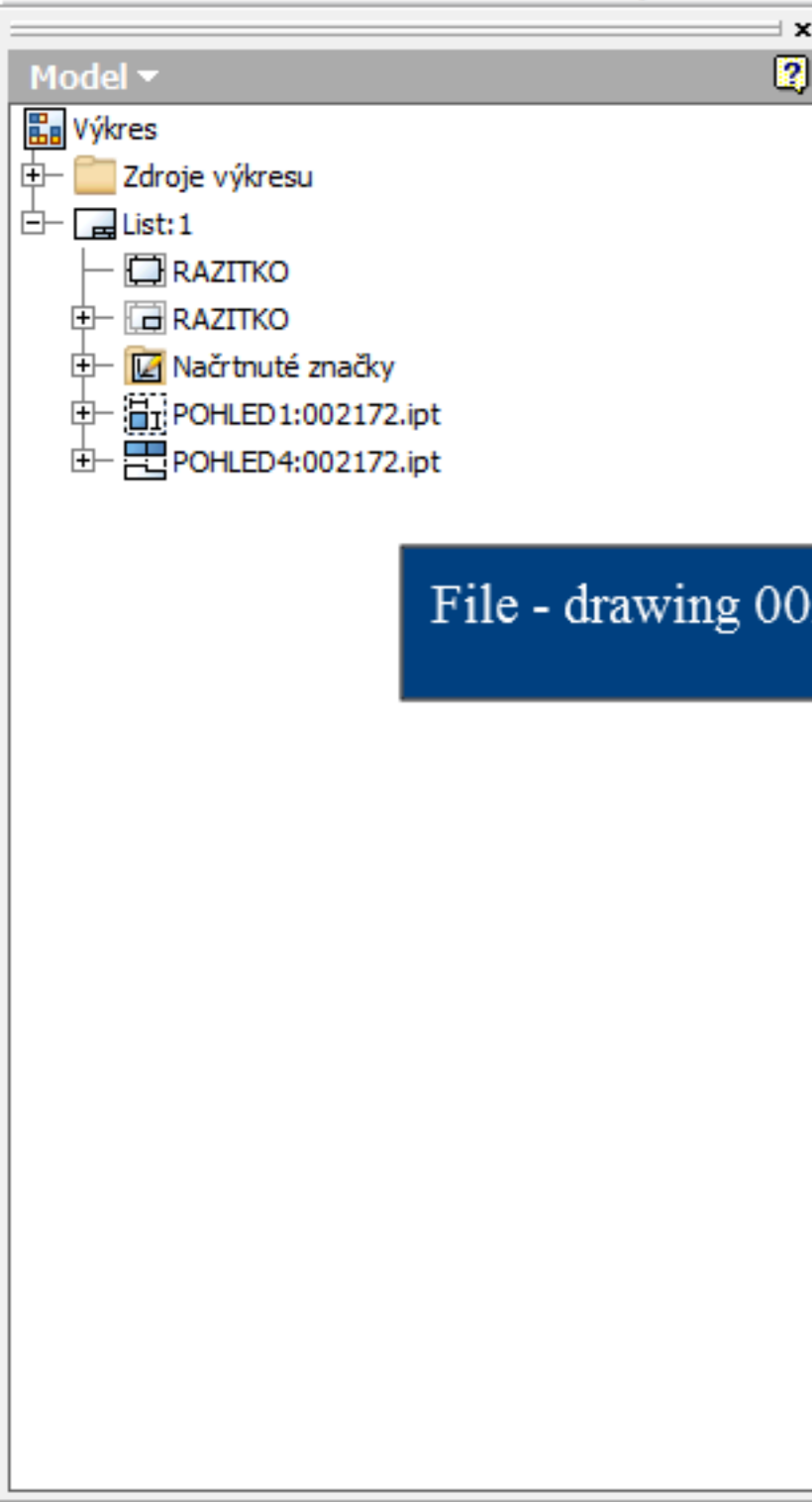
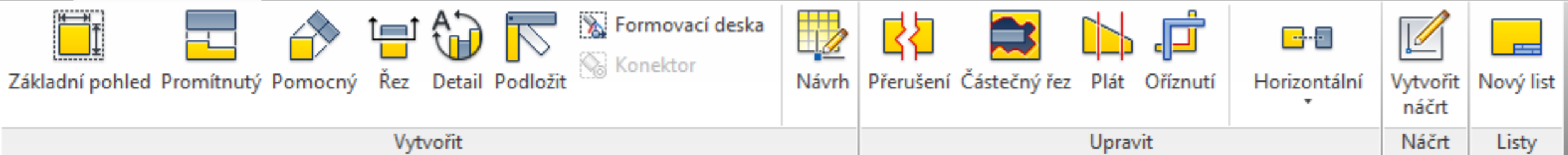
Název souboru: 002172

Soubory typu: Soubory aplikace Autodesk Inventor (*.ipn;*.iam;*.ipt;*.idw;*.dwg;*.ide)

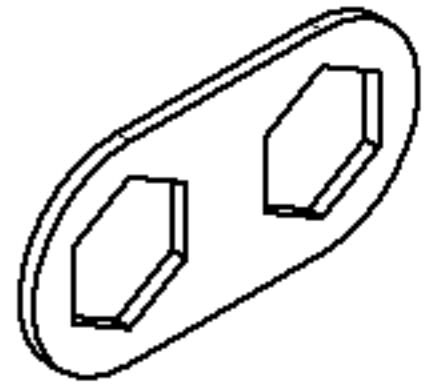
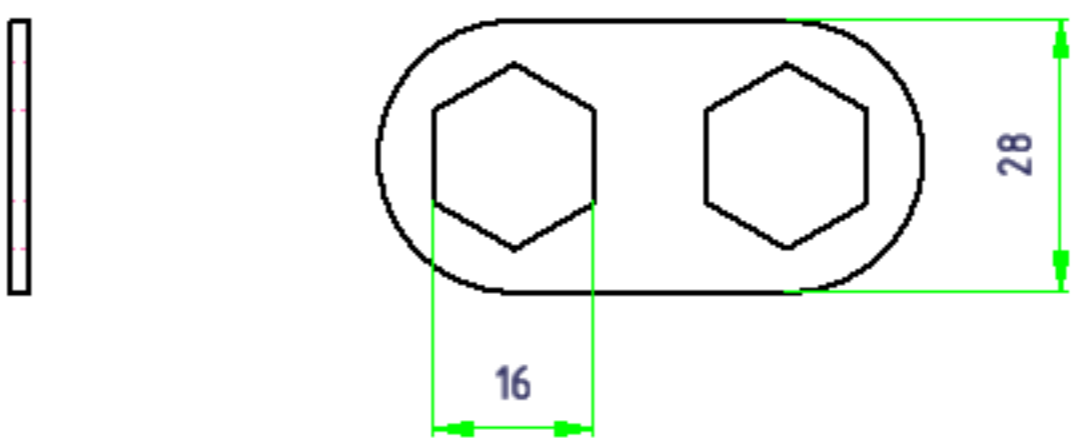
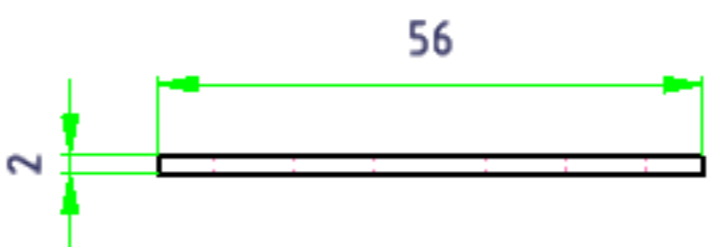
Soubor projektu: VAULT_CKD_TESTOVACI.ipj

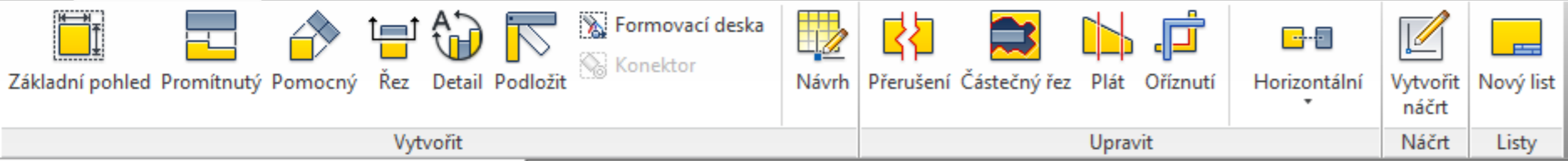
Snadné spuštění

Najít... Možnosti... **Otevřít** Storno



File - drawing 002172.idw is opened in Inventor again..

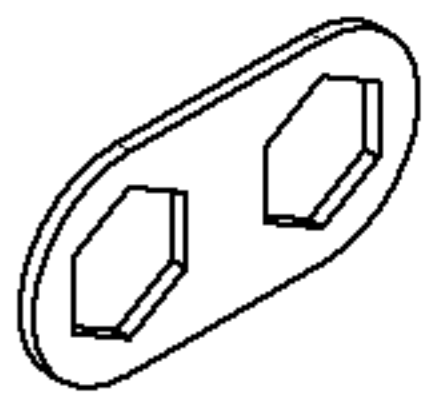
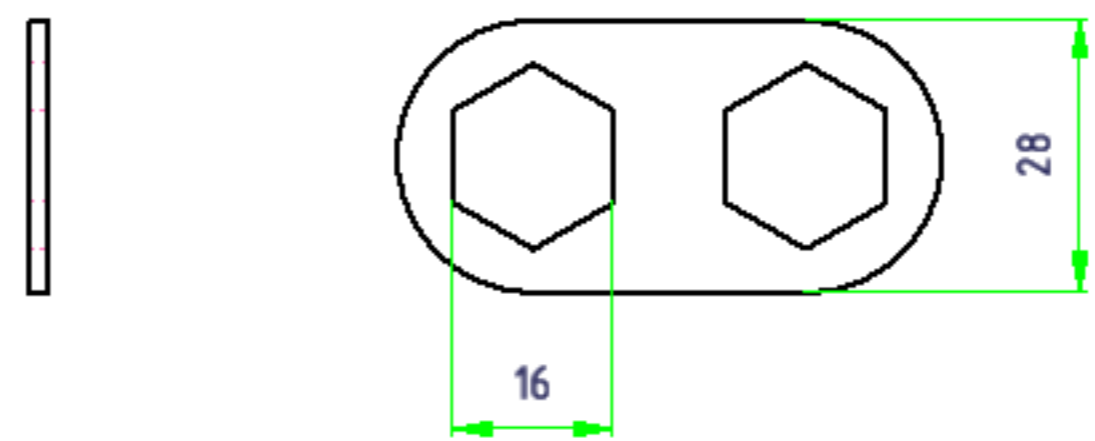
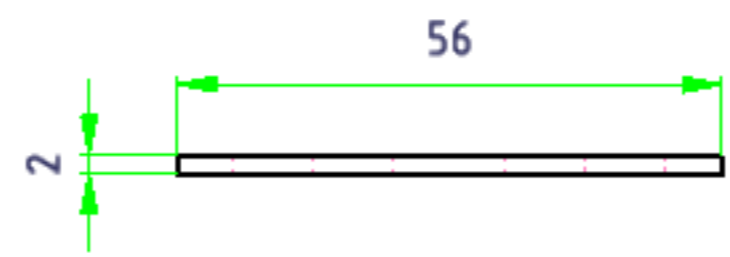




Vault

- VAULT_CKD_TESTOVACI.ipj
- 002172.idw
- 002172.ipt

File - drawing 002172.idw has been checked out from Vault all the time.



Autodesk Vault
Přistoupit
Přihlásit Odhlásit Otevřít Umístit Obnovit
Zařadit Vydat Mapování dat Možnosti aplikace Vault
Stav souboru
Aktualizovat vlastnosti
Ovládací prvek
Změnit kategorii Změnit stav Získat revizi Revidovat

Vault
VAULT_CKD_TESTOVACI.ipj
002172.idw
002172.ipt

So user tried to check in the drawing 002172.idw once more via Vault Add-in icon Check in.
What surprise - Inventor Add-in has opened window "002172.idw check in".

Zařadit '002172.idw'

Uchovat soubory vydané
 Uzavřít soubory a odstranit pracovní kopie

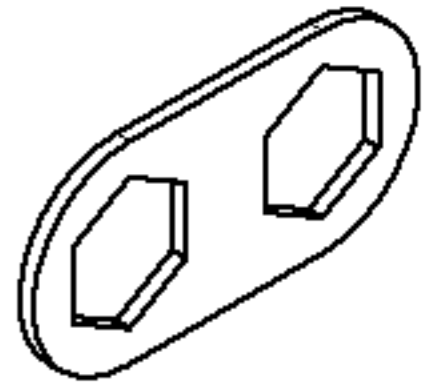
Zkusebni

\$/TESTOVACI-DATA
002172.idw

1 soubor/334 KB Nastavení

Zadat poznámky k zařazení této verze:

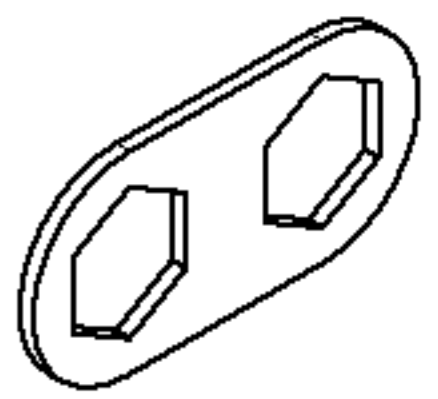
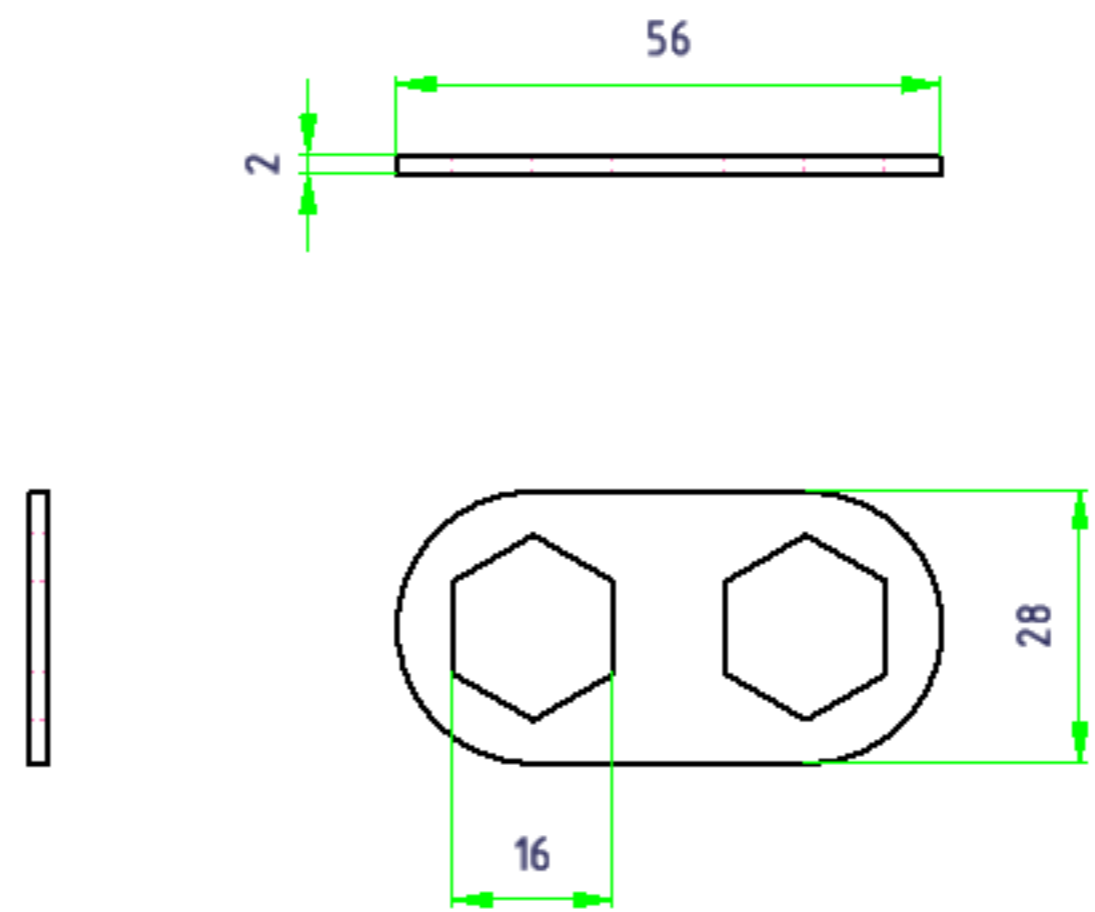
OK Storno



Autodesk Vault
Přistoupit
Přihlásit Odhlásit Otevřít Umístit Obnovit
Stav souboru
Zařadit Vydat Mapování dat
Vrátit vydání zpět
Datové karty
Možnosti aplikace Vault
Aktualizovat vlastnosti
Ovládací prvek
Změnit kategorii Změnit stav Získat revizi Revidovat

Vault
VAULT_CKD_TESTOVACI.ipj
002172.idw
002172.ipt

File - drawing 002172.idw has been checked in to the Vault.



Autodesk Vault Přistoupit ▼

Zařadit Vydat Mapování dat Vrátit vydání zpět Datové karty Možnosti aplikace Vault Aktualizovat vlastnosti

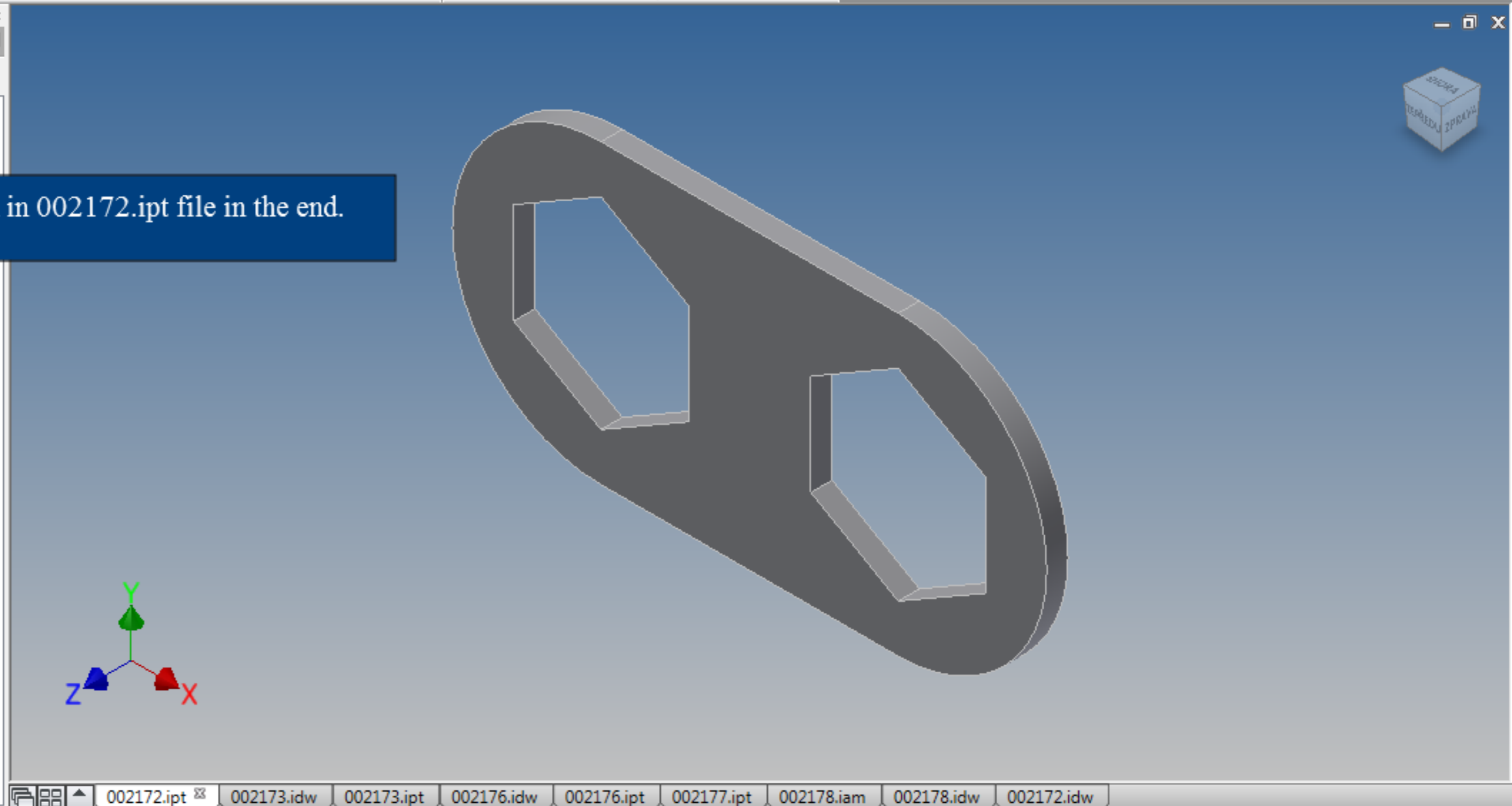
Změnit kategorii Změnit stav Získat revizi Revidovat

Vault

VAULT_CKD_TESTOVACI.ipj

002172.ipt

User has to check in 002172.ipt file in the end.



Autodesk Vault | Přihlásit | Odhlásit | Otevřít | Umístit | Obnovit | Zařadit | Vydat | Mapování dat | Vrátit vydání zpět | Datové karty | Možnosti aplikace Vault | Aktualizovat vlastnosti | Změnit kategorii | Změnit stav | Získat revizi | Revidovat

Vault

- VAULT_CKD_TESTOVACI.ipj
- 002172.ipt

Checking 002172.ipt file has run all right.

Zařadit '002172.ipt'

Uchovat soubory vydané
 Uzavřít soubory a odstranit pracovní kopie

Zkusebni

\$/TESTOVACI-DATA

- 002172.ipt

1 soubor/92 KB

Nastavení

Zadat poznámky k zařazení této verze:

OK Storno